

# รายงานการติดตามพื้นที่น้ำท่วมปี2561 โดยใช้ข้อมูลจากดาวเทียมCOSMO-SkyMed-4

บันทึกภาพวันที่ 18 สิงหาคม 2561 เวลา 18.04 น.

บริเวณบางส่วนของจังหวัดน่าน และพะเยา

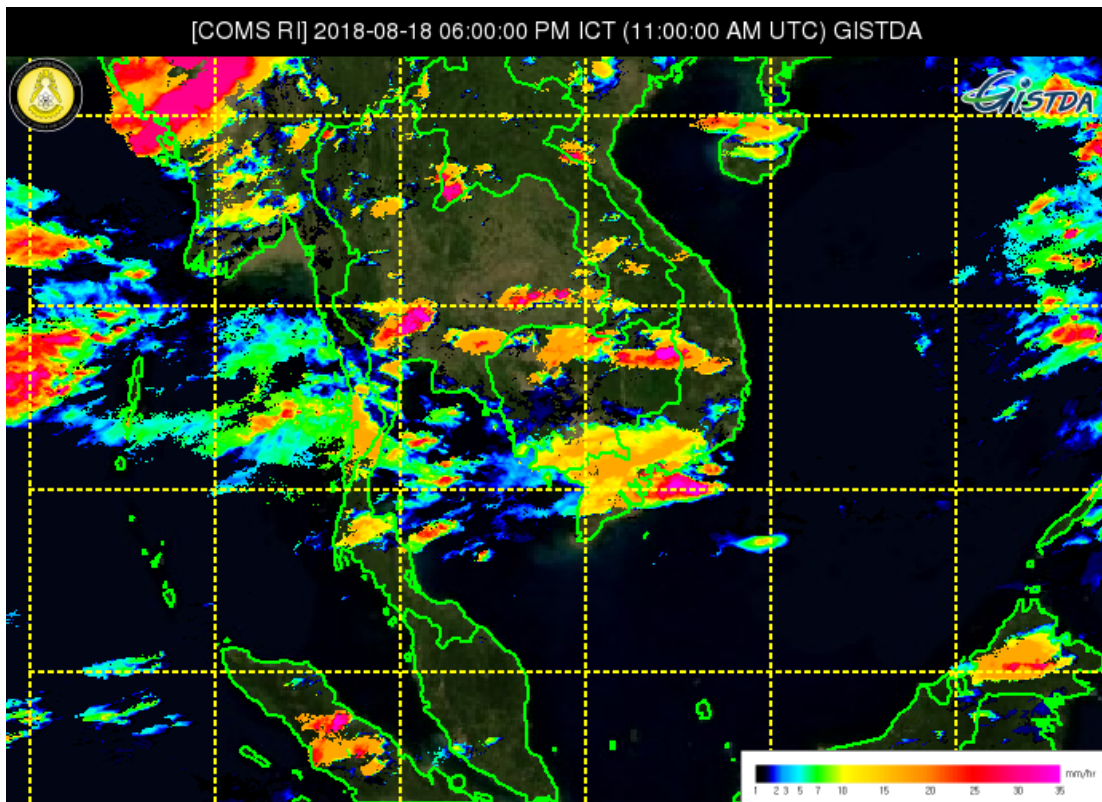
สำนักงานพัฒนาเทคโนโลยีอวกาศและภูมิสารสนเทศ (องค์การมหาชน): สทอภ.

กระทรวงวิทยาศาสตร์และเทคโนโลยี

การดำเนินการติดตามพื้นที่น้ำท่วม ปี 2561 ของ สทอภ. โดยใช้ข้อมูลจากดาวเทียม COSMO-SkyMed-4 บันทึกภาพวันที่ 18 สิงหาคม 2561 เวลา 18.04 น.โดยสรุปดังนี้

บริเวณภาคเหนือยังคงมีฝนมากกว่าบริเวณอื่นๆ และมีฝนตกหนักบางพื้นที่บริเวณภาคเหนือ ด้านตะวันตกของภาคกลาง ภาคตะวันออก และภาคใต้ตอนบน ขอให้ประชาชนระวังอันตรายจากฝนตกหนัก และฝนที่ตกสะสม ที่ทำให้เกิดน้ำท่วมฉับพลัน น้ำป่าไหลหลากไว้ด้วย สำหรับทะเลอันดามันมีคลื่นสูง 2-3 เมตร และบริเวณที่มีฝนฟ้าคะนองทะเลมีคลื่นสูงมากกว่า 3 เมตร ส่วนอ่าวไทยตอนบนมีคลื่นสูงประมาณ 2 เมตร ขอให้ชาวเรือเดินเรือด้วยความระมัดระวัง และเรือเล็กควรงดออกจากฝั่งจนถึงวันที่24 สิงหาคม 2561

มรสุมตะวันตกเฉียงใต้มีกำลังแรงพัดปกคลุมทะเลอันดามัน ประเทศไทย และอ่าวไทย ทำให้ประเทศไทยมีฝนตกชุกหนาแน่น กับมีฝนตกหนักบางแห่ง สำหรับคลื่นลมบริเวณทะเลอันดามัน และอ่าวไทยตอนบนยังคงมีกำลังแรง อนึ่ง เมื่อเวลา 16.00 น. ของวันนี้ (18 ส.ค.61) หย่อมความกดอากาศต่ำที่อ่อนกำลังลงจากพายุดีเปรสชัน “เบบินคา” (BEBINCA) ได้เคลื่อนออกจากบริเวณภาคเหนือตอนบนของประเทศไทยเข้าปกคลุมประเทศเมียนมาแล้ว แต่ยังคงส่งผลทำให้บริเวณภาคเหนือยังคงมีฝนมากกว่าภาคอื่นๆ กับมีฝนตกหนักบางพื้นที่บริเวณภาคเหนือและด้านตะวันตกของภาคกลาง



ภาพที่ 1 ข้อมูลจากดาวเทียม COMS แสดงสภาพอากาศ ณ วันที่ 18 สิงหาคม 2561 เวลา 18.00 น.

ที่มา : [eo.eoc.gistda.or.th:8090](http://eo.eoc.gistda.or.th:8090)

ในการนี้ สทอภ. ได้ดำเนินการรับสัญญาณข้อมูลจากดาวเทียม

COSMO-SkyMed -4 บันทึกภาพวันที่

18 สิงหาคม 2561 เวลา 18.04น. ทำการวิเคราะห์พื้นที่น้ำท่วมบริเวณบางส่วนของจังหวัดน่าน และพะเยาพบพื้นที่น้ำท่วมดังตารางที่1และแผนที่พื้นที่น้ำท่วมดังภาพที่ 1 โดยสามารถสรุปสถานการณ์พื้นที่น้ำท่วม ได้ดังนี้

**ตารางที่ 1** พื้นที่น้ำท่วมบริเวณบางส่วนของจังหวัดน่านและพะเยา

เนื้อที่น้ำท่วมจำแนกรายอำเภอ		
จังหวัด	อำเภอ	พื้นที่น้ำท่วม (ไร่)
น่าน	เชียงกลาง	2,685
	ท่าวังผา	9,736
	ปัว	2,657
	ภูเพียง	4,510
	เมืองน่าน	3,516
	เวียงสา	13,012
รวมน่าน		36,117
พะเยา	เชียงม่วน	6,213
	ปง	14,478
รวมพะเยา		20,691
รวมทั้งหมด		56,807

\*หมายเหตุ: พื้นที่โดยประมาณจากการวิเคราะห์ข้อมูลจากดาวเทียมCOSMO-SkyMed-4

จากการวิเคราะห์ข้อมูลจากดาวเทียม COSMO-SkyMed-4 พบว่า พื้นที่น้ำท่วมข้างส่วนใหญ่เป็นบริเวณพื้นที่ราบต่ำ และพื้นที่ลุ่มการเกษตร บริเวณริมแม่น้ำสายหลักและลำน้ำย่อย ทั้งนี้ประชาชนทั่วไปสามารถตรวจสอบพื้นที่ดังกล่าวจากแผนที่น้ำท่วมจากข้อมูลจากดาวเทียมที่เว็บไซต์ <http://flood.gistda.or.th> [www.gistda.or.th](http://www.gistda.or.th)

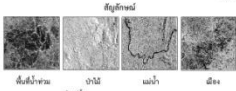
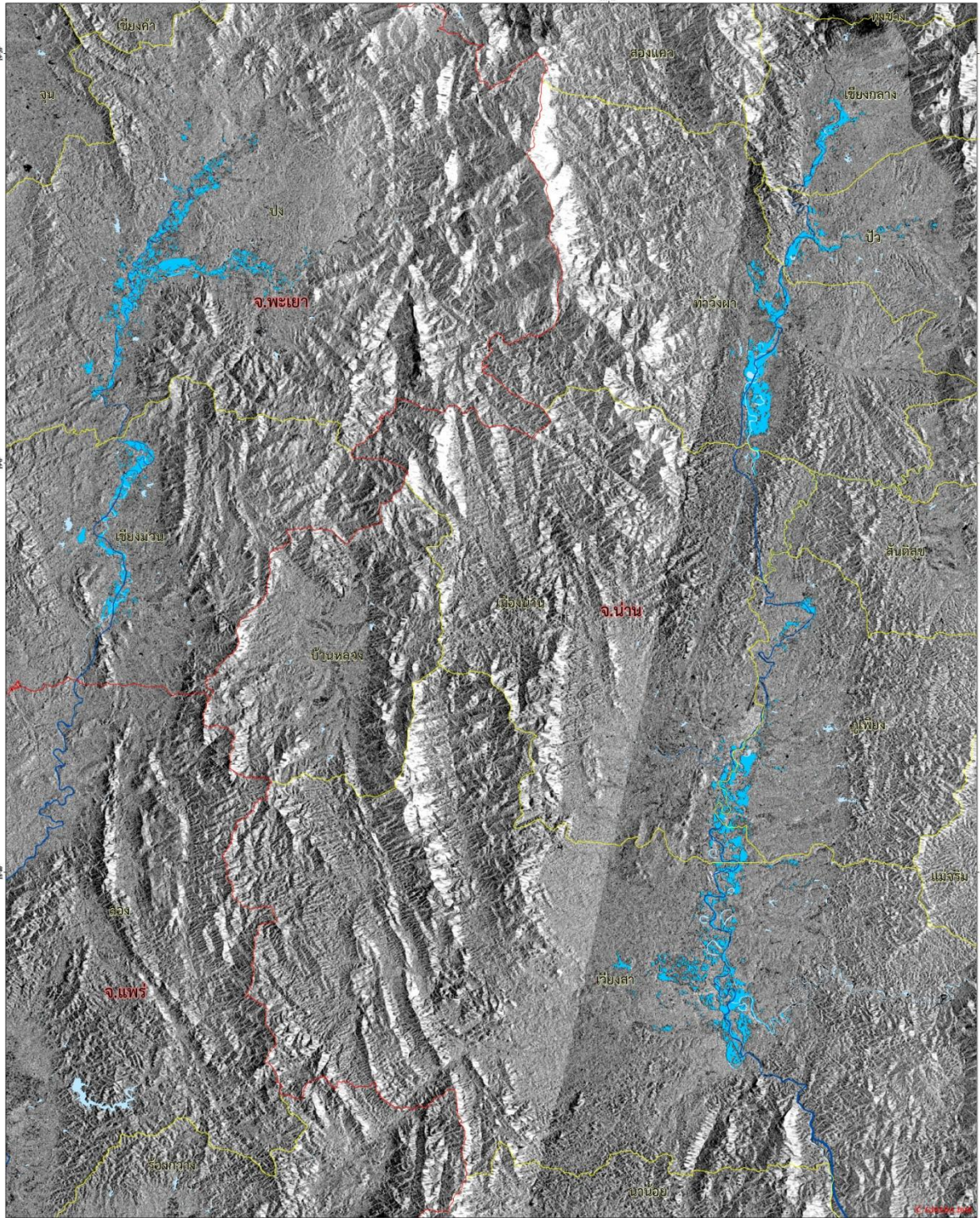
**ตารางที่2** พื้นที่ปลูกข้าวที่ถูกน้ำท่วมบริเวณบางส่วนของจังหวัดน่านและพะเยา

จังหวัด	อำเภอ	พื้นที่ปลูกข้าวที่ถูกน้ำท่วมแยกตามอายุข้าว (ไร่)			รวมทั้งหมด
		2 สัปดาห์	4 สัปดาห์	6 สัปดาห์	
น่าน	ท่าวังผา	4,881	435	-	5,316
	เวียงสา	637	2,387	523	3,546
	ภูเพียง	363	622	150	1,134
	เมืองน่าน	162	525	134	821
	ปัว	179	91	-	270
	เชียงกลาง	-	147	-	147
รวมน่าน		6,222	4,206	806	11,234
พะเยา	ปง	1	1,160	318	1,480
	เชียงม่วน	-	218	24	242
รวมพะเยา		1	1,378	342	1,721
รวมทั้งหมด		6,223	5,585	1,148	12,956

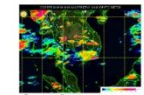
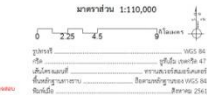
\*หมายเหตุ: พื้นที่ปลูกข้าว ณ วันที่ 9 สิงหาคม 2561



ข้อมูลจากดาวเทียม COSMO-SkyMed-4 บันทึกข้อมูลเมื่อวันที่ 18 สิงหาคม 2561 เวลา 18.03 น.  
พบพื้นที่น้ำท่วมบริเวณบางส่วนของจังหวัดน่าน และ พะเยา



รายละเอียดข้อมูลจากดาวเทียม	
ดาวเทียม	COSMO-SkyMed-4
ความละเอียด	3 เมตร
วันที่ถ่ายภาพ	18 สิงหาคม 2561
พื้นที่ครอบคลุม	จังหวัดน่าน และ พะเยา



กรมการวิทยุคมนาคม  
สำนักงานพัฒนาเทคโนโลยีอวกาศและภูมิสารสนเทศ (องค์การมหาชน)  
เลขที่ 130 หมู่ 3 ศาลาว่าการราชธานี (อาคาร 8) ชั้น 7  
222 The Government Complex Commissioning 1st Floor  
The King's 60th Birthday Anniversary, 5th December, B.E.2552(2009)  
Bangkok 10110 and 1st Floor  
Changwat Road, Lat Pa, Bangkok 10210 THAILAND  
โทรศัพท์ : 02-252 1414/15, โทรสาร : 02-252 142-143/144  
โทรสาร : 02-252 141-44/15, โทรสาร : 02-252 142-143/144  
โทรสาร : 02-252 141-44/15, โทรสาร : 02-252 142-143/144  
E-mail : info@gsd.go.th, gsd@gsd.go.th

ภาพที่ 1 พื้นที่น้ำท่วม (สีฟ้า) จากการวิเคราะห์ข้อมูลจากดาวเทียม COSMO-SkyMed-4 บันทึกภาพวันที่ 18 สิงหาคม 2561 เวลา 18.04 น. บริเวณบางส่วนของจังหวัดน่านและพะเยา

## เอกสารอ้างอิง

กรมอุตุนิยมวิทยา. พยากรณ์อากาศประจำวันที ประจำวันที่ 18 สิงหาคม 2561 เวลา 18.04น.

แหล่งที่มา:[http://www.tmd.go.th/daily\\_forecast.php](http://www.tmd.go.th/daily_forecast.php)วันที่ 18 สิงหาคม 2561

สำนักงานพัฒนาเทคโนโลยีอวกาศและภูมิสารสนเทศ (องค์การมหาชน). 2560. ระบบสถานีดาวเทียม  
รายละเอียดปานกลาง

แหล่งที่มา:[eo.eoc.gistda.or.th:8090](http://eo.eoc.gistda.or.th:8090)วันที่ 18 สิงหาคม 2561 เวลา 18.00 น.

สำนักงานพัฒนาเทคโนโลยีอวกาศและภูมิสารสนเทศ (องค์การมหาชน). 2561.

ข้อมูลจากดาวเทียม COSMO-SkyMed-4 บันทึกภาพ 18 สิงหาคม 2561 เวลา 18.04 น.