

รายงานการติดตามพื้นที่น้ำท่วม ปี 2555 โดยใช้ข้อมูลจากดาวเทียม RADARSAT-2

บันทึกภาพวันที่ 25 กันยายน 2555 เวลา 18.18 น.

บริเวณบางส่วนของจังหวัดขอนแก่น ฉะเชิงเทรา ชลบุรี ชัยภูมิ นครนายก นครราชสีมา ปทุมธานี

ปราจีนบุรี เพชรบูรณ์ สระแก้ว สระบุรี หนองคาย และอุดรธานี

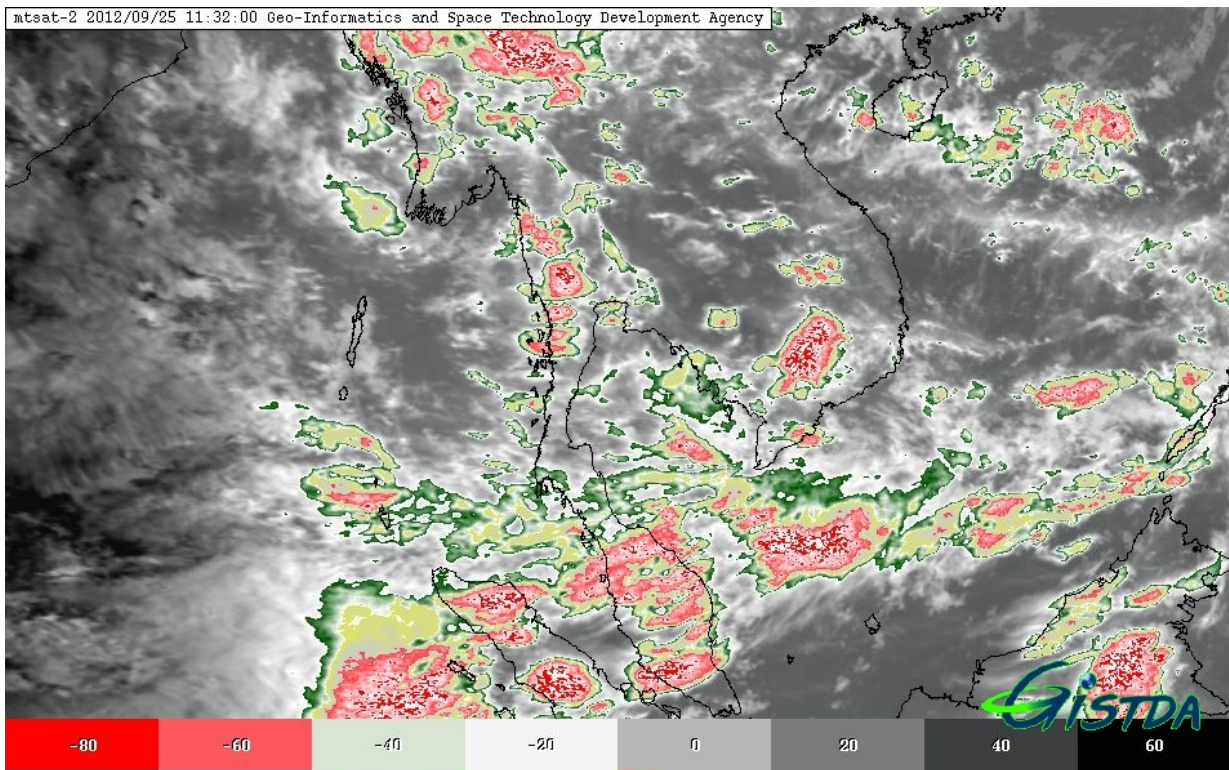
สำนักงานพัฒนาเทคโนโลยีอวกาศและภูมิสารสนเทศ (องค์การมหาชน): สทอภ.

กระทรวงวิทยาศาสตร์และเทคโนโลยี

การดำเนินการติดตามพื้นที่น้ำท่วม ปี 2555 ของ สทอภ. โดยใช้ข้อมูลจากดาวเทียม RADARSAT-2 บันทึกภาพวันที่ 25 กันยายน 2555 เวลา 18.18 น. โดยสรุปดังนี้

อุตุนิยมวิทยาได้รายงานสภาพอากาศประจำวัน 25 กันยายน 2555 เวลา 17.00 น. ร่องมรสุมกำลังแรง พาดผ่านบริเวณภาคกลาง และภาคตะวันออกเฉียงใต้ ประกอบกับมรสุมตะวันตกเฉียงใต้ ที่พัดปกคลุมทะเลอันดามัน ภาคใต้ และอ่าวไทยมีกำลังค่อนข้างแรง ลักษณะเช่นนี้ทำให้ประเทศไทย โดยเฉพาะอย่างยิ่งบริเวณภาคตะวันออกเฉียงเหนือตอนล่าง ภาคกลาง ภาคตะวันออก และภาคใต้จะมีฝนตกหนักถึงหนักมากบางแห่ง ขอให้ประชาชนในพื้นที่เสี่ยงภัยและพื้นที่ที่มีน้ำท่วมบริเวณดังกล่าวระมัดระวังอันตรายจากฝนตกหนักถึงหนักมาก ในระยะ 1-3 วันนี้ สำหรับคลื่นลมบริเวณอ่าวไทยตอนบนและทะเลอันดามันมีกำลังค่อนข้างแรง โดยมีคลื่นสูงประมาณ 2 เมตร ชาวเรือเพิ่มความระมัดระวังในการเดินเรือในช่วงวันที่ 25-30

กันยายน 2555 อนึ่ง พายุไต้ฝุ่น “เจลาวัต” (JELAWAT) บริเวณด้านตะวันออกของประเทศฟิลิปปินส์ มีความเร็วลมสูงสุดใกล้ศูนย์กลางประมาณ 200 กิโลเมตรต่อชั่วโมง จะเคลื่อนตัวไปใกล้เกาะไต้หวันในช่วงวันที่ 28-29 กันยายน 2555 ส่วนพายุโซนร้อน “เอวินีร์” (EWINIAR) บริเวณมหาสมุทรแปซิฟิก มีความเร็วลมสูงสุดใกล้ศูนย์กลางประมาณ 65 กิโลเมตรต่อชั่วโมง จะเคลื่อนตัวไปใกล้ประเทศญี่ปุ่นในช่วงวันที่ 28-29 กันยายน นี้



ภาพที่ 1 ข้อมูลจากดาวเทียม MTSAT-2 แสดงสภาพอากาศ ณ วันที่ 25 กันยายน 2555 เวลา 18.34 น.
ที่มา : <http://eo.eoc.gistda.or.th/>

ในการนี้ สทอภ. ได้ดำเนินการรับสัญญาณข้อมูลจากดาวเทียม RADARSAT-2 บันทึกภาพวันที่ 25 กันยายน 2555 เวลา 18.18 น. ทำการวิเคราะห์พื้นที่น้ำท่วม บริเวณบางส่วนของจังหวัดขอนแก่น ฉะเชิงเทรา ชลบุรี ชัยภูมิ นครนายก นครราชสีมา ปทุมธานี ปราจีนบุรี เพชรบูรณ์ สระแก้ว สระบุรี หนองคาย และอุดรธานี ดังตารางที่ 1 และภาพที่ 2 สามารถสรุปสถานการณ์พื้นที่น้ำท่วม ได้ดังนี้

จังหวัดขอนแก่น พบพื้นที่น้ำท่วมบริเวณอำเภอแวงใหญ่ มัญจาคีรี โคนโพธิ์ไชย ชนบท และแวงน้อย ตามลำดับ

จังหวัดฉะเชิงเทรา พบพื้นที่น้ำท่วมบริเวณอำเภอนมสารคาม ราชสาส์น บางคล้า แปลงยาว บางน้ำเปรี้ยว และบ้านโพธิ์ ตามลำดับ

จังหวัดชลบุรีพบพื้นที่น้ำท่วมบริเวณอำเภอนันทนิคม พานทอง เกษจันทร์ และบ่อทอง ตามลำดับ

จังหวัดชัยภูมิ พบพื้นที่น้ำท่วมบริเวณอำเภอเมืองชัยภูมิ จตุรัส บ้านเขว้า คอนสวรรค์ และเนินสง่า ตามลำดับ

จังหวัดนครนายก พบพื้นที่น้ำท่วมบริเวณอำเภอองครักษ์ บ้านนา เมืองนครนายก และปากพลี ตามลำดับ

จังหวัดนครราชสีมา พบพื้นที่น้ำท่วมบริเวณอำเภอ แก้งสนามนาง และบ้านเหลื่อม ตามลำดับ

จังหวัดปทุมธานี พบพื้นที่น้ำท่วม บริเวณอำเภอหนองเสือ

จังหวัดปราจีนบุรี พบพื้นที่น้ำท่วมบริเวณอำเภอ บ้านสร้าง ศรีมหาโพธิ ศรีมโหสถ เมืองปราจีนบุรี
กบินทร์บุรี ประจันตคาม และนาดี ตามลำดับ

จังหวัดเพชรบูรณ์ พบพื้นที่น้ำท่วมบริเวณอำเภอ บึงสามพัน เมืองเพชรบูรณ์ ศรีเทพหนองไผ่ วิเชียรบุรี
และหล่มสัก ตามลำดับ

จังหวัดสระแก้ว พบพื้นที่น้ำท่วมบริเวณอำเภอ เมืองสระแก้ว โศกสูง และตาพระยา ตามลำดับ

จังหวัดสระบุรี พบพื้นที่น้ำท่วมบริเวณอำเภอ วิหารแดง

จังหวัดหนองคาย พบพื้นที่น้ำท่วมบริเวณอำเภอ เมืองหนองคาย โพนพิสัย และท่าบ่อ ตามลำดับ

จังหวัดอุดรธานี พบพื้นที่น้ำท่วมบริเวณอำเภอ สร้างคอม เพ็ญ บ้านดุง และพิบูลย์รักษ์ ตามลำดับ

พื้นที่ราบต่ำ พื้นที่เกษตรกรรม และแหล่งชุมชนในบางพื้นที่ บริเวณริมแม่น้ำสายหลักและลำน้ำย่อย
ทั้งนี้ประชาชนทั่วไปสามารถตรวจสอบพื้นที่ดังกล่าวจากแผนที่น้ำท่วมจากข้อมูลจากดาวเทียมที่เว็บไซต์

<http://flood.gistda.or.th>, www.gistda.or.th

ตารางที่ 1 พื้นที่น้ำท่วมและจำนวนครัวเรือนที่อยู่ในบริเวณบางส่วนของจังหวัดขอนแก่น ฉะเชิงเทรา ชลบุรี ชัยภูมิ นครนายก นครราชสีมา ปทุมธานี ปราจีนบุรี เพชรบูรณ์ สระแก้ว สระบุรี หนองคาย และอุดรธานี

จังหวัด	อำเภอ	พื้นที่น้ำท่วม(ไร่)	หลังคาเรือน (หลัง)
ขอนแก่น	แวงใหญ่	524	0
	มัธยาศีรี	338	23
	โคกโพธิ์ไชย	132	0
	ชนบท	103	0
	แวงน้อย	67	0
รวม จ.ขอนแก่น		1,164	23
ฉะเชิงเทรา	พนมสารคาม	16,307	2
	ราชสาส์น	10,943	7
	บางคล้า	7,578	13
	แปลงยาว	2,463	2
	บางน้ำเปรี้ยว	984	2
	บ้านโพธิ์	976	0
รวม จ.ฉะเชิงเทรา		39,251	26
ชลบุรี	พนัสนิคม	3,422	3
	พานทอง	648	0
	เกาะจันทร์	133	0
	บ่อทอง	42	0
รวม จ.ชลบุรี		4,245	3
ชัยภูมิ	เมืองชัยภูมิ	3,263	25
	จัตุรัส	1,800	60
	บ้านเขว้า	1,461	39
	คอนสวรรค์	1,449	0
	เนินสง่า	975	15
รวม จ.ชัยภูมิ		8,948	139
นครนายก	องครักษ์	17,410	2

จังหวัด	อำเภอ	พื้นที่น้ำท่วม(ไร่)	หลังคาเรือน (หลัง)
	บ้านนา	8,822	1
	เมืองนครนายก	6,159	3
	ปากพลี	634	0
รวม จ.นครนายก		33,025	6
นครราชสีมา	แก่งสนามนาง	509	3
	บ้านเหลื่อม	135	0
รวม จ.นครราชสีมา		644	3
ปทุมธานี	หนองเสือ	124	0
รวม จ.ปทุมธานี		124	0
ปราจีนบุรี	บ้านสร้าง	46,555	29
	ศรีมหาโพธิ์	37,538	5
	ศรีมโหสถ	24,611	8
	เมืองปราจีนบุรี	16,588	3
	กบินทร์บุรี	13,638	7
	ประจันตคาม	8,186	1
	นาดี	1,007	0
รวม จ.ปราจีนบุรี		148,123	53
เพชรบูรณ์	บึงสามพัน	1,367	0
	เมืองเพชรบูรณ์	889	33
	ศรีเทพ	504	0
	หนองไผ่	237	0
	วิเชียรบุรี	48	0
	หล่มสัก	26	3
รวม จ.เพชรบูรณ์		3,071	36
สระแก้ว	เมืองสระแก้ว	659	0
	โคกสูง	152	1
	ตาพระยา	33	0
รวม จ.สระแก้ว		844	1

จังหวัด	อำเภอ	พื้นที่น้ำท่วม(ไร่)	หลังคาเรือน (หลัง)
สระบุรี	วิหารแดง	2,951	3
รวม จ.สระบุรี		2,951	3
หนองคาย	เมืองหนองคาย	693	2
	โพนพิสัย	693	0
	ท่าบ่อ	118	0
รวม จ.หนองคาย		1,504	2
อุดรธานี	สร้างคอม	1,434	0
	เพ็ญ	804	0
	บ้านดุง	139	0
	พิบูลย์รักษ์	10	0
รวม จ.อุดรธานี		2,387	0
รวมทั้งหมด		246,281	295

*หมายเหตุ: พื้นที่ โดยประมาณจากการวิเคราะห์ข้อมูลจากดาวเทียม RADARSAT-2

เอกสารอ้างอิง

กรมอุตุนิยมวิทยา. พยากรณ์อากาศประจำวันที ประจำวันที่ 25 กันยายน 2555 เวลา 17.00 น.

แหล่งที่มา: http://tmd.go.th/daily_forecast 25 กันยายน 2555

สำนักงานพัฒนาเทคโนโลยีอวกาศและภูมิสารสนเทศ (องค์การมหาชน). 2555. **TeraCat & trade Satellite**

Data Catalog. แหล่งที่มา: http://mscweb.kishou.go.jp/sat_dat/img/reg/sat_img.htm

วันที่ 25 กันยายน 2555

สำนักงานพัฒนาเทคโนโลยีอวกาศและภูมิสารสนเทศ (องค์การมหาชน). 2555. ข้อมูลจากดาวเทียม

RADARSAT-2 บันทึกภาพวันที่ 25 กันยายน 2555 เวลา 18.18 น.