

รายงานการติดตามพื้นที่น้ำท่วม ปี 2555 โดยใช้ข้อมูลจากดาวเทียม RADARSAT-1

บันทึกภาพวันที่ 30 กันยายน 2555 เวลา 18.19

บริเวณบางส่วนของจังหวัด พระนครศรีอยุธยา สุพรรณบุรี พิจิตร ปราชินบุรี สุโขทัย นครปฐม นครสวรรค์ พิษณุโลก ฉะเชิงเทรา อ่างทอง นครนายก ชัยนาท ปทุมธานี ลพบุรี สระบุรี ชลบุรี สิงห์บุรี นนทบุรี

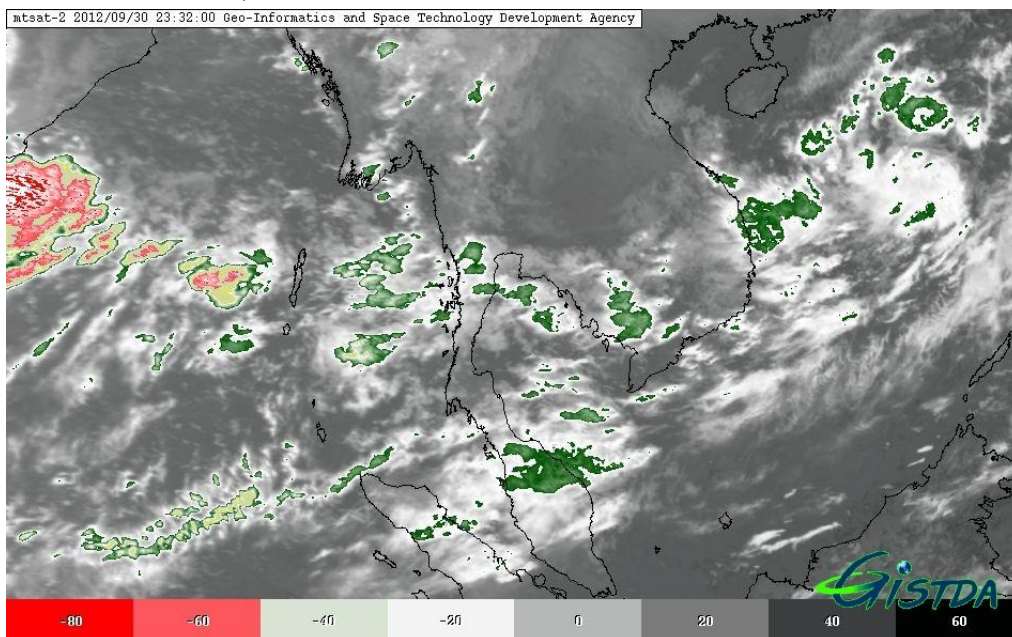
อุตรดิตถ์ เพชรบูรณ์ และสระแก้ว

สำนักงานพัฒนาเทคโนโลยีอวกาศและภูมิสารสนเทศ (องค์การมหาชน): สทอภ.

กระทรวงวิทยาศาสตร์และเทคโนโลยี

การดำเนินการติดตามพื้นที่น้ำท่วม ปี 2555 ของ สทอภ. โดยใช้ข้อมูลจากดาวเทียม RADARSAT-1 บันทึกภาพวันที่ 30 กันยายน 2555 เวลา 18.19 น.โดยสรุปดังนี้

กรมอุตุนิยมวิทยาได้รายงานสภาพอากาศประจำวัน ที่ 30 กันยายน 2555 เวลา 17.00 น. ว่าร่องมรสุมกำลังแรงที่พัดผ่านบริเวณภาคกลางตอนล่าง ภาคใต้ตอนบน และภาคตะวันออกเฉียง เริ่มมีกำลังอ่อนลง ประกอบกับมรสุมตะวันตกเฉียงใต้ที่พัดปกคลุมทะเลอันดามัน ภาคใต้ และอ่าวไทยมีกำลังปานกลาง ลักษณะเช่นนี้ทำให้ภาคกลางตอนล่าง ภาคใต้ตอนบน และภาคตะวันออกเฉียงใต้ยังคงมีฝนกระจายถึงเกือบทั่วไปและมีฝนตกหนักบางแห่ง ขอให้ประชาชนในพื้นที่เสี่ยงภัย และพื้นที่ที่มีน้ำท่วมอยู่แล้ว ระวังระดับน้ำขึ้นจากฝนตกหนักในระยะนี้ สำหรับทะเลอันดามัน มีคลื่นสูงประมาณ 2 เมตร ขอให้ชาวเรือเพิ่มความระมัดระวังในการเดินเรือไว้ด้วย อนึ่ง เมื่อเวลา 16.00 น. วันที่ (30ก.ย.55) พายุดีเปรสชัน บริเวณทะเลจีนใต้ตอนกลาง มีศูนย์กลางอยู่ที่ ละติจูด 13.5 องศาเหนือ และ ลองจิจูด 113.0 องศาตะวันออก มีความเร็วสูงสุดใกล้ศูนย์กลางประมาณ 30 นอต หรือ 55 กม./ชม. พายุนี้เกือบจะไม่เคลื่อนที่ และยังไม่มีผลกระทบต่อประเทศไทยในระยะ 1-2 วันนี้ สำหรับผู้ที่เดินทางไปประเทศญี่ปุ่น ขอให้ตรวจสอบลักษณะอากาศก่อนเดินทาง เนื่องจาก พายุไต้ฝุ่น “เจอลาวัด” (JELAWAT) กำลังเคลื่อนตัวผ่าน ในช่วงวันที่ 30 กันยายน - 1 ตุลาคม 2555



ภาพที่ 1 ข้อมูลจากดาวเทียม MTSAT-2 แสดงสภาพอากาศ ณ วันที่ 30 กันยายน 2555 เวลา 23.32 น.  
ที่มา : <http://eo.eoc.gistda.or.th/>

ในการนี้ สทอภ. ได้ดำเนินการรับสัญญาณข้อมูลจากดาวเทียม RADARSAT-2 บันทึกภาพวันที่ 30 กันยายน 2555 เวลา 18.19 น.ทำการวิเคราะห์พื้นที่น้ำท่วม บริเวณบางส่วนของจังหวัดพระนครศรีอยุธยา สุพรรณบุรี พิจิตร ปราจีนบุรี สุโขทัย นครปฐม นครสวรรค์ พิษณุโลก ฉะเชิงเทรา อ่างทอง นครนายก ชัยนาท ปทุมธานี ลพบุรี สระบุรี ชลบุรี สิงห์บุรี นนทบุรี อุตรดิตถ์ เพชรบูรณ์ และสระแก้ว ดังตารางที่ 1 และภาพที่ 2 สามารถสรุปสถานการณ์พื้นที่น้ำท่วม ได้ดังนี้

**จังหวัดพระนครศรีอยุธยา** พบพื้นที่น้ำท่วมบริเวณอำเภอเสนา บางซ้าย ผักไห้ บางบาล บางไทร ลาดบัวหลวง วังน้อย บางปะอิน อุทัย บางปะหัน พระนครศรีอยุธยา มหาราช บ้านแพรก นครหลวง ภาษี และท่าเรือ ตามลำดับ

**จังหวัดสุพรรณบุรี** พบพื้นที่น้ำท่วมบริเวณอำเภอบางปลาม้า สองพี่น้อง เมืองสุพรรณบุรี อุทุมพร เดิมบางนางบวช และสามชุก ตามลำดับ

**จังหวัดพิจิตร** พบพื้นที่น้ำท่วมบริเวณอำเภอสามงาม บางมูลนาก โพธิ์ประทับช้าง เมืองพิจิตร ตะพานหิน โปะทะเล วชิราราม บึงนาราง สากเหล็ก และวังทรายพูน ตามลำดับ

**จังหวัดปราจีนบุรี** พบพื้นที่น้ำท่วมบริเวณอำเภอบ้านสร้าง ศรีมหาโพธิ์ ศรีมโหสถ เมืองปราจีนบุรี กบินทร์บุรี ประจันตคาม และนาดี ตามลำดับ

**จังหวัดสุโขทัย** พบพื้นที่น้ำท่วมบริเวณอำเภอกงไกรลาศ เมืองสุโขทัย ศรีมาศ ศรีสำโรง สวรรคโลก และศรีนคร ตามลำดับ

**จังหวัดนครปฐม** พบพื้นที่น้ำท่วม บริเวณอำเภอบางเลน กำแพงแสน ดอนตูม นครชัยศรี พุทธมณฑล และ เมืองนครปฐม ตามลำดับ

**จังหวัดนครสวรรค์** พบพื้นที่น้ำท่วมบริเวณอำเภอชุมแสง เมืองนครสวรรค์ โกรกพระ ตาคลี แก้วเสียว บรรพตพิสัย และพยุหะคีรี ตามลำดับ

**จังหวัดพิษณุโลก** พบพื้นที่น้ำท่วมบริเวณอำเภอบางระกำ เมืองพิษณุโลก พรหมพิราม และบางกระทุ่ม ตามลำดับ

**จังหวัดฉะเชิงเทรา** พบพื้นที่น้ำท่วมบริเวณอำเภอราชสาส์น พนมสารคาม บางคล้า บ้านโพธิ์ บางน้ำเปรี้ยว แปลงยาว และคลองเขื่อน ตามลำดับ

**จังหวัดอ่างทอง** พบพื้นที่น้ำท่วมบริเวณอำเภอ วิเศษชัยชาญ โพธิ์ทอง แสวงหา เมืองอ่างทอง ป่าโมก ไชโย และสามโก้ ตามลำดับ

**จังหวัดนครนายก** พบพื้นที่น้ำท่วมบริเวณอำเภอ องครักษ์ บ้านนา และเมืองนครนายก ตามลำดับ

**จังหวัดชัยนาท** พบพื้นที่น้ำท่วมบริเวณอำเภอสรรพยา สรรคบุรี หันคา และเมืองชัยนาท ตามลำดับ

**จังหวัดปทุมธานี** พบพื้นที่น้ำท่วมบริเวณอำเภอลาดหลุมแก้ว คลองหลวง หนองเสือ สามโคก เมืองปทุมธานีและ ธัญบุรี ตามลำดับ

**จังหวัดลพบุรี** พบพื้นที่น้ำท่วมบริเวณอำเภอ เมืองลพบุรี ท่าวัง และบ้านหมี่ ตามลำดับ

จังหวัดสระบุรี พบพื้นที่น้ำท่วมบริเวณอำเภอคอนสาร หนองโดน วิหารแดง บ้านหมอ และหนองแค ตามลำดับ

จังหวัดชลบุรี พบพื้นที่น้ำท่วมบริเวณอำเภอพนัสนิคม พานทองและเกาะจันทร์ ตามลำดับ

จังหวัดสิงห์บุรี พบพื้นที่น้ำท่วมบริเวณอำเภออินทร์บุรี ค่ายบางระจันท์ ท่าช้าง เมืองสิงห์บุรี และพรหมบุรี ตามลำดับ

จังหวัดนนทบุรี พบพื้นที่น้ำท่วมบริเวณอำเภอไทรน้อย บางบัวทอง บางใหญ่ และปากเกร็ด ตามลำดับ

จังหวัดอุดรธานี พบพื้นที่น้ำท่วมบริเวณอำเภอลับแล ตรอน และพิชัย ตามลำดับ

จังหวัดเพชรบูรณ์ พบพื้นที่น้ำท่วมบริเวณอำเภอศรีเทพ และวิเชียรบุรี ตามลำดับ

จังหวัดสระแก้ว พบพื้นที่น้ำท่วมบริเวณอำเภอเมืองสระแก้ว

พื้นที่ราบต่ำ พื้นที่เกษตรกรรม และแหล่งชุมชนในบางพื้นที่ บริเวณริมแม่น้ำสายหลักและลำน้ำย่อย ทั้งนี้ประชาชนทั่วไปสามารถตรวจสอบพื้นที่ดังกล่าวจากแผนที่น้ำท่วมจากข้อมูลจากดาวเทียมที่เว็บไซต์ <http://flood.gistda.or.th>, [www.gistda.or.th](http://www.gistda.or.th)

ตารางที่ 1 พื้นที่น้ำท่วมและจำนวนครัวเรือนที่อยู่ในบริเวณบางส่วนของจังหวัดจังหวัดพระนครศรีอยุธยา สุพรรณบุรี พิจิตร ปราจีนบุรี สุโขทัย นครปฐม นครสวรรค์ พิษณุโลก ฉะเชิงเทรา อ่างทอง นครนายก ชัยนาท ปทุมธานี ลพบุรี สระบุรี ชลบุรี สิงห์บุรี นนทบุรี อุดรธานี เพชรบูรณ์ และสระแก้ว

เนื้อที่น้ำท่วมจำแนกรายอำเภอ			
จังหวัด	อำเภอ	พื้นที่น้ำท่วม(ไร่)	หลังคาเรือน (หลัง)
พระนครศรีอยุธยา	เสนา	83,435	658
	บางซ้าย	71,588	558
	ผักไห่	62,767	195
	บางไทร	47,540	133
	บางบาล	34,540	17
	ลาดบัวหลวง	25,835	190
	วังน้อย	24,997	19
	บางปะอิน	19,721	13
	อุทัย	8,941	3
	บางปะหัน	8,212	-
	พระนครศรีอยุธยา	7,560	11

เนื้อที่น้ำท่วมจำแนกรายอำเภอ			
จังหวัด	อำเภอ	พื้นที่น้ำท่วม(ไร่)	หลังคาเรือน (หลัง)
	มหาสารคาม	7,191	-
	บ้านแพรง	5,901	3
	นครหลวง	5,022	2
	ภาชี	1,343	-
	ท่าเรือ	631	-
<b>รวม จ.พระนครศรีอยุธยา</b>		<b>415,224</b>	<b>1,802</b>
สุพรรณบุรี	บางปลาม้า	148,893	1,263
	สองพี่น้อง	82,817	1,079
	เมืองสุพรรณบุรี	75,499	876
	อู่ทอง	52,374	449
	เดิมบางนางบวช	7,952	40
	สามชุก	4,269	53
<b>รวม จ.สุพรรณบุรี</b>		<b>371,804</b>	<b>3,760</b>
พิจิตร	สามง่าม	43,575	50
	บางมูลนาก	33,259	19
	โพธิ์ประทับช้าง	27,892	18
	เมืองพิจิตร	27,710	66
	ตะพานหิน	21,852	19
	โพทะเล	21,722	34
	วชิรบุรี	6,639	7
	บึงนาราง	5,815	26
	สากเหล็ก	739	-
	วังทรายพูน	684	3
<b>พิจิตร Total</b>		<b>189,887</b>	<b>242</b>
ปราจีนบุรี	บ้านสร้าง	67,686	344
	ศรีมหาโพธิ์	38,366	215
	เมืองปราจีนบุรี	27,718	15

เนื้อที่น้ำท่วมจำแนกรายอำเภอ			
จังหวัด	อำเภอ	พื้นที่น้ำท่วม(ไร่)	หลังคาเรือน (หลัง)
	ศรีมโหสถ	24,460	17
	กบินทร์บุรี	14,883	115
	ประจันตคาม	8,046	13
	นาดี	971	37
<b>ปราจีนบุรี Total</b>		<b>182,130</b>	<b>756</b>
สุโขทัย	กงไกรลาศ	97,319	244
	เมืองสุโขทัย	23,173	39
	ศรีมาศ	16,844	52
	ศรีสำโรง	11,711	14
	สวรรคโลก	6,004	9
	ศรีนคร	1,946	-
<b>สุโขทัย Total</b>		<b>156,997</b>	<b>358</b>
นครปฐม	บางเลน	88,108	878
	กำแพงแสน	19,357	314
	ดอนตูม	12,284	127
	นครชัยศรี	10,225	110
	พุทธมณฑล	2,165	16
	เมืองนครปฐม	211	1
<b>นครปฐม Total</b>		<b>132,350</b>	<b>1,446</b>
นครสวรรค์	ชุมแสง	62,694	101
	เมืองนครสวรรค์	16,207	26
	โกรกพระ	14,768	31
	ตากถ้ำ	12,673	2
	เก้าเลี้ยว	9,616	4
	บรรพตพิสัย	2,185	1
	พยุหะคีรี	497	1
<b>รวม จ.นครสวรรค์</b>		<b>118,640</b>	<b>166</b>

เนื้อที่น้ำท่วมจำแนกรายอำเภอ			
จังหวัด	อำเภอ	พื้นที่น้ำท่วม(ไร่)	หลังคาเรือน (หลัง)
พิษณุโลก	บางระกำ	93,767	253
	เมืองพิษณุโลก	10,584	14
	พรหมพิราม	6,982	20
	บางกระทุ่ม	6,006	13
รวม จ.พิษณุโลก		117,339	300
ฉะเชิงเทรา	ราชสาส์น	40,516	83
	พนมสารคาม	38,787	30
	บางคล้า	20,336	138
	บ้านโพธิ์	6,311	45
	บางน้ำเปรี้ยว	5,012	31
	แปลงยาว	4,832	11
	คลองเขื่อน	76	-
รวม จ.ฉะเชิงเทรา		115,870	338
อ่างทอง	วิเศษชัยชาญ	32,996	81
	โพธิ์ทอง	11,921	10
	แสวงหา	10,331	4
	เมืองอ่างทอง	7,621	7
	ป่าโมก	7,054	3
	ไชโย	3,825	-
	สามโก้	1,210	1
รวม จ.อ่างทอง		74,958	106
นครนายก	องครักษ์	38,052	58
	บ้านนา	10,422	6
	เมืองนครนายก	8,264	19
รวม จ.นครนายก		56,738	83
ชัยนาท	สรรพยา	27,350	2
	สรรคบุรี	15,228	3

เนื้อที่น้ำท่วมจำแนกรายอำเภอ			
จังหวัด	อำเภอ	พื้นที่น้ำท่วม(ไร่)	หลังคาเรือน (หลัง)
	หันคา	5,856	2
	เมืองชัยนาท	623	-
รวม จ.ชัยนาท		49,057	7
ปทุมธานี	ลาดหลุมแก้ว	22,281	159
	คลองหลวง	10,458	6
	หนองเสือ	8,792	8
	สามโคก	4,524	10
	เมืองปทุมธานี	2,905	23
	ธัญบุรี	7	-
รวม จ.ปทุมธานี		48,967	206
ลพบุรี	เมืองลพบุรี	31,641	8
	ท่าม่วง	6,945	1
	บ้านหมี่	849	2
รวม จ.ลพบุรี		39,435	11
สระบุรี	ดอนพุด	11,286	-
	หนองโดน	11,047	8
	วิหารแดง	3,718	12
	บ้านหมอ	2,669	-
	หนองแค	2,049	1
รวม จ.สระบุรี		30,769	21
ชลบุรี	พนัสนิคม	25,606	160
	พานทอง	1,442	19
	เกาะจันทร์	404	5
รวม จ.ชลบุรี		27,452	184
สิงห์บุรี	อินทร์บุรี	20,271	2
	ค่ายบางระจัน	1,366	-
	ท่าช้าง	1,242	-

เนื้อที่น้ำท่วมจำแนกรายอำเภอ			
จังหวัด	อำเภอ	พื้นที่น้ำท่วม(ไร่)	หลังคาเรือน (หลัง)
	เมืองสิงห์บุรี	1,066	-
	พรหมบุรี	174	-
รวม จ.สิงห์บุรี		24,119	2
นนทบุรี	ไทรน้อย	10,114	46
	บางบัวทอง	3,224	38
	บางใหญ่	1,026	10
	ปากเกร็ด	826	66
รวม จ.นนทบุรี		15,190	160
อุตรดิตถ์	ลับแล	7,843	10
	ตรอน	5,297	-
	พิชัย	243	-
รวม จ.อุตรดิตถ์		13,383	10
เพชรบูรณ์	ศรีเทพ	3,156	3
	วิเชียรบุรี	81	1
รวม จ.เพชรบูรณ์		3,237	4
สระแก้ว	เมืองสระแก้ว	724	44
รวม จ.สระแก้ว		724	44
รวมทั้งหมด		2,184,270	10,006

\*หมายเหตุ: พื้นที่โดยประมาณจากการวิเคราะห์ข้อมูลจากดาวเทียม RADARSAT-1





## เอกสารอ้างอิง

กรมอุตุนิยมวิทยา. พยากรณ์อากาศประจำวันที ประจำวันที่ 30 กันยายน 2555 เวลา 18.19 น.

แหล่งที่มา: [http://tmd.go.th/daily\\_forecast](http://tmd.go.th/daily_forecast) 30 กันยายน 2555

สำนักงานพัฒนาเทคโนโลยีอวกาศและภูมิสารสนเทศ (องค์การมหาชน). 2555. TeraCat & trade

Satellite Data Catalog. แหล่งที่มา:

[http://mscweb.kishou.go.jp/sat\\_dat/img/reg/sat\\_img.htm](http://mscweb.kishou.go.jp/sat_dat/img/reg/sat_img.htm)

วันที่ 30 กันยายน 2555

สำนักงานพัฒนาเทคโนโลยีอวกาศและภูมิสารสนเทศ (องค์การมหาชน). 2555. ข้อมูลจากดาวเทียม

RADARSAT-2 บันทึกภาพวันที่ 30 กันยายน 2555 เวลา 18.19 น.