

รายงานการติดตามพื้นที่น้ำท่วม ปี 2555 โดยใช้ข้อมูลจากดาวเทียม RADARSAT-1

บันทึกภาพวันที่ 17 ตุลาคม 2555 เวลา 18.23 น.

บริเวณบางส่วนของจังหวัดสุพรรณบุรี พระนครศรีอยุธยา นครสวรรค์ นครปฐม ปราชินบุรี ฉะเชิงเทรา

พิจิตร ลพบุรี พิษณุโลก นครนายก อ่างทอง สิงห์บุรี ปทุมธานี ชัยนาท สระบุรี ชลบุรี นนทบุรี

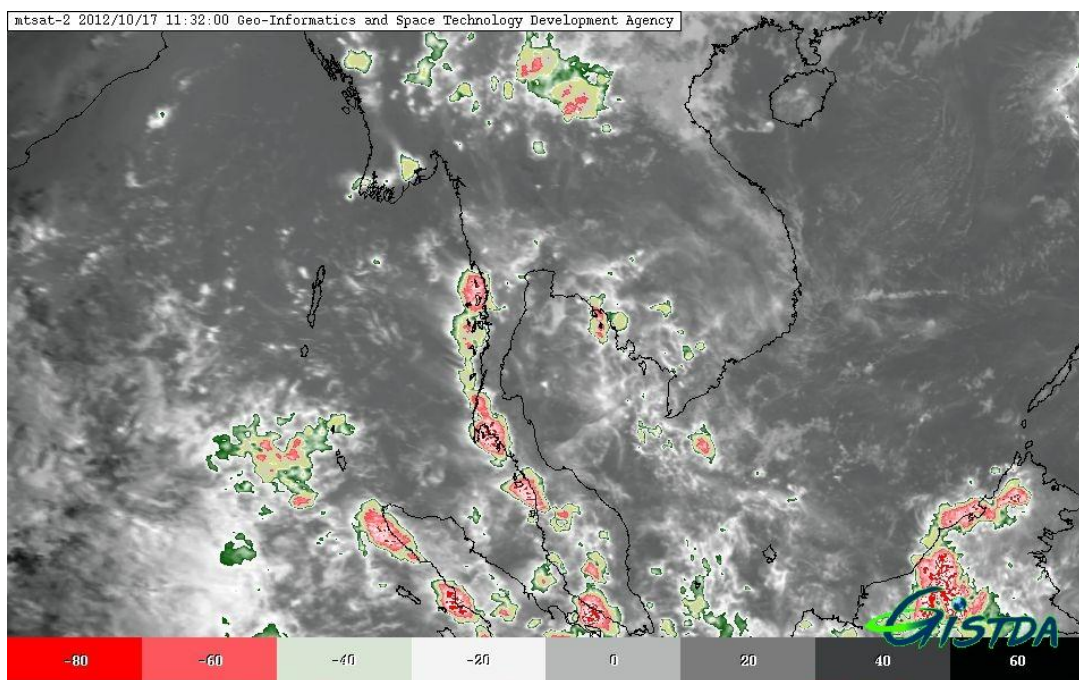
สมุทรปราการ ราชบุรี กรุงเทพมหานคร อุทัยธานี และเพชรบูรณ์

สำนักงานพัฒนาเทคโนโลยีอวกาศและภูมิสารสนเทศ (องค์การมหาชน): สทอภ.

กระทรวงวิทยาศาสตร์และเทคโนโลยี

การดำเนินการติดตามพื้นที่น้ำท่วม ปี 2555 ของ สทอภ. โดยใช้ข้อมูลจากดาวเทียม RADARSAT-1 บันทึกภาพวันที่ 17 ตุลาคม 2555 เวลา 18.23 น. โดยสรุปดังนี้

กรมอุตุนิยมวิทยาได้รายงานสภาพอากาศประจำวันที 17 ตุลาคม 2555 เวลา 16.00 น. ว่าบริเวณความกดอากาศสูงกำลังปานกลางจากประเทศจีนได้แผ่ลงมาปกคลุมภาคตะวันออกเฉียงเหนือตอนบนของประเทศไทยและทะเลจีนใต้แล้ว ทำให้ภาคตะวันออกเฉียงเหนือจะมีอุณหภูมิลดลง 1-2 องศา ส่วนภาคเหนือ ภาคกลาง และภาคตะวันออกจะมีฝนฟ้าคะนองเกิดขึ้น และอุณหภูมิลดลงในระยะต่อไป สำหรับลมตะวันออกเฉียงใต้พัดนำความชื้นจากทะเลจีนใต้ และอ่าวไทยเข้ามาปกคลุมภาคใต้ ทำให้ภาคใต้มีฝนกระจาย และมีฝนตกหนักบางแห่งในระยะนี้



ภาพที่ 1 ข้อมูลจากดาวเทียม MTSAT-2 แสดงสภาพอากาศ ณ วันที่ 17 ตุลาคม 2555 เวลา 18.34 น.

ที่มา : <http://eo.eoc.gistda.or.th/>

ในการนี้ สทอภ. ได้ดำเนินการรับสัญญาณข้อมูลจากดาวเทียม RADARSAT-1 บันทึกภาพวันที่ 17 ตุลาคม 2555 เวลา 18.23 น. ทำการวิเคราะห์พื้นที่น้ำท่วม บริเวณบางส่วนของจังหวัดสุพรรณบุรี พระนครศรีอยุธยา นครสวรรค์ นครปฐม ปราจีนบุรี ฉะเชิงเทรา พิจิตร ลพบุรี พิษณุโลก นครนายก อ่างทอง สิงห์บุรี ปทุมธานี ชัยนาท สระบุรี ชลบุรี นนทบุรี สมุทรปราการ ราชบุรี กรุงเทพมหานคร อุทัยธานี เพชรบูรณ์ ดังตารางที่ 1 และภาพที่ 2 สามารถสรุปสถานการณ์พื้นที่น้ำท่วมได้ดังนี้

จังหวัดสุพรรณบุรี พบพื้นที่น้ำท่วมบริเวณอำเภอบางปลาม้า สองพี่น้อง เมืองสุพรรณบุรี อุทง เดิมบางนางบวช ศรีประจันต์ และสามชุก ตามลำดับ

จังหวัดพระนครศรีอยุธยา พบพื้นที่น้ำท่วมบริเวณบางซ้าย เสนา ผักไห่ บางบาล ลาดบัวหลวง บางไทร มหาราช บางปะหัน บางปะอิน วังน้อย นครหลวง บ้านแพรก พระนครศรีอยุธยา อุทัยและภาชี ตามลำดับ

จังหวัดนครสวรรค์ พบพื้นที่น้ำท่วมบริเวณอำเภอชุมแสง ท่าตะโก ตาคลี เมืองนครสวรรค์ โกรกพระ แก้วเลี้ยว พยุหะคีรี และบรรพตพิสัย ตามลำดับ

จังหวัดนครปฐม พบพื้นที่น้ำท่วมบริเวณอำเภอบางเลน กำแพงแสน ดอนตูม นครชัยศรี พุทธมณฑล สามพราน และเมืองนครปฐม ตามลำดับ

จังหวัดปราจีนบุรี พบพื้นที่น้ำท่วมบริเวณอำเภอบ้านสร้าง ศรีมโหสถ เมืองปราจีนบุรี ศรีมหาโพธิ ประจันตคาม และกบินทร์บุรี ตามลำดับ

จังหวัดฉะเชิงเทรา พบพื้นที่น้ำท่วมบริเวณอำเภอราชสาส์น พนมสารคาม บางน้ำเปรี้ยว บางคล้า เมืองฉะเชิงเทรา คลองเขื่อน บ้านโพธิ์ แปลงยาว และบางปะกง ตามลำดับ

จังหวัดพิจิตร พบพื้นที่น้ำท่วมบริเวณอำเภอบางมูลนาก โพธิ์ประทับช้าง สามง่าม เมืองพิจิตร ตะพานหิน โพทะเล บึงนาราง วชิรบุรี สากเหล็ก และวังทรายพูน ตามลำดับ

จังหวัดลพบุรี พบพื้นที่น้ำท่วมบริเวณอำเภอเมืองลพบุรี ท่าวัง บ้านหมี่ และโคกสำโรง ตามลำดับ

จังหวัดพิษณุโลก พบพื้นที่น้ำท่วมบริเวณอำเภอ บางระกำ บางกระทุ่ม เมืองพิษณุโลก และวังทอง ตามลำดับ

จังหวัดนครนายก พบพื้นที่น้ำท่วมบริเวณอำเภอองครักษ์ บ้านนา และเมืองนครนายก ตามลำดับ

จังหวัดอ่างทอง พบพื้นที่น้ำท่วมบริเวณอำเภอวิเศษชัยชาญ ป่าโมก เมืองอ่างทอง โพธิ์ทอง ไซโย แสงหา และสามโก้ ตามลำดับ

จังหวัดสิงห์บุรี พบพื้นที่น้ำท่วมบริเวณอำเภออินทร์บุรี เมืองสิงห์บุรี ค่ายบางระจัน บางระจัน และพรหมบุรี ตามลำดับ

จังหวัดปทุมธานี พบพื้นที่น้ำท่วมบริเวณอำเภอลาดหลุมแก้ว หนองเสือ เมืองปทุมธานี สามโคก ลำลูกกา และคลองหลวง ตามลำดับ

จังหวัดชัยนาท พบพื้นที่น้ำท่วมบริเวณอำเภอสรรพยา สรรคบุรี หันคา และเมืองชัยนาท ตามลำดับ

จังหวัดสระบุรี พบพื้นที่น้ำท่วมบริเวณอำเภอดอนทุต หนองโดน วิหารแดง บ้านหมอ และหนองแค ตามลำดับ

จังหวัดชลบุรี พบพื้นที่น้ำท่วมบริเวณอำเภอพนสนิมคม และพานทอง ตามลำดับ

จังหวัดนนทบุรี พบพื้นที่น้ำท่วมบริเวณอำเภอไทยน้อย บางบัวทอง บางใหญ่ และปากเกร็ด ตามลำดับ

จังหวัดสมุทรปราการ พบพื้นที่น้ำท่วมบริเวณอำเภอบางบ่อและบางเสาธง ตามลำดับ

จังหวัดราชบุรี พบพื้นที่น้ำท่วมบริเวณอำเภอโพธาราม บางแพ และเมืองราชบุรี ตามลำดับ

จังหวัดกรุงเทพมหานคร พบพื้นที่น้ำท่วมบริเวณเขตหนองจอก

จังหวัดอุทัยธานี พบพื้นที่น้ำท่วมบริเวณอำเภอเมืองอุทัยธานี

จังหวัดเพชรบูรณ์ พบพื้นที่น้ำท่วมบริเวณอำเภอเมืองเพชรบูรณ์ และหนองไผ่ ตามลำดับ

พื้นที่ราบต่ำ พื้นที่เกษตรกรรม และแหล่งชุมชนในบางพื้นที่ บริเวณริมแม่น้ำสายหลักและลำน้ำย่อย ทั้งนี้ประชาชนทั่วไปสามารถตรวจสอบพื้นที่ดังกล่าวจากแผนที่น้ำท่วมจากข้อมูลจากดาวเทียมที่เว็บไซต์ <http://flood.gistda.or.th>, www.gistda.or.th

ตารางที่ 1 พื้นที่น้ำท่วมและจำนวนครัวเรือนที่อยู่ในบริเวณบางส่วนของจังหวัดสุพรรณบุรี พระนครศรีอยุธยา นครสวรรค์ นครปฐม ปราจีนบุรี ฉะเชิงเทรา พิจิตร ลพบุรี พิษณุโลก นครนายก อ่างทอง สิงห์บุรี ปทุมธานี ชัยนาท สระบุรี ชลบุรี นนทบุรี สมุทรปราการ ราชบุรี กรุงเทพมหานคร อุทัยธานี และเพชรบูรณ์

เนื้อที่น้ำท่วมจำแนกรายอำเภอ			
จังหวัด	อำเภอ	พื้นที่น้ำท่วม(ไร่)	หลังคาเรือน (หลัง)
สุพรรณบุรี	บางปลาม้า	145,989	-
	สองพี่น้อง	97,320	618
	เมืองสุพรรณบุรี	49,197	-
	อู่ทอง	49,073	-
	เดิมบางนางบวช	1,645	-
	ศรีประจันต์	129	-
	สามชุก	86	-
สุพรรณบุรี รวม		343,439	618
พระนครศรีอยุธยา	บางซ้าย	57,797	-
	เสนา	56,188	-
	ผักไห่	46,186	-
	บางบาล	21,904	-
	ลาดบัวหลวง	18,530	1,720
	บางไทร	15,854	194
	มหาราช	11,627	-
	บางปะหัน	8,375	-
	บางปะอิน	8,366	-
	วังน้อย	8,026	363
	นครหลวง	7,631	-
	บ้านแพรก	2,561	-
	พระนครศรีอยุธยา	2,154	-
	ท่าเรือ	2,042	-
	อุทัย	1,732	-

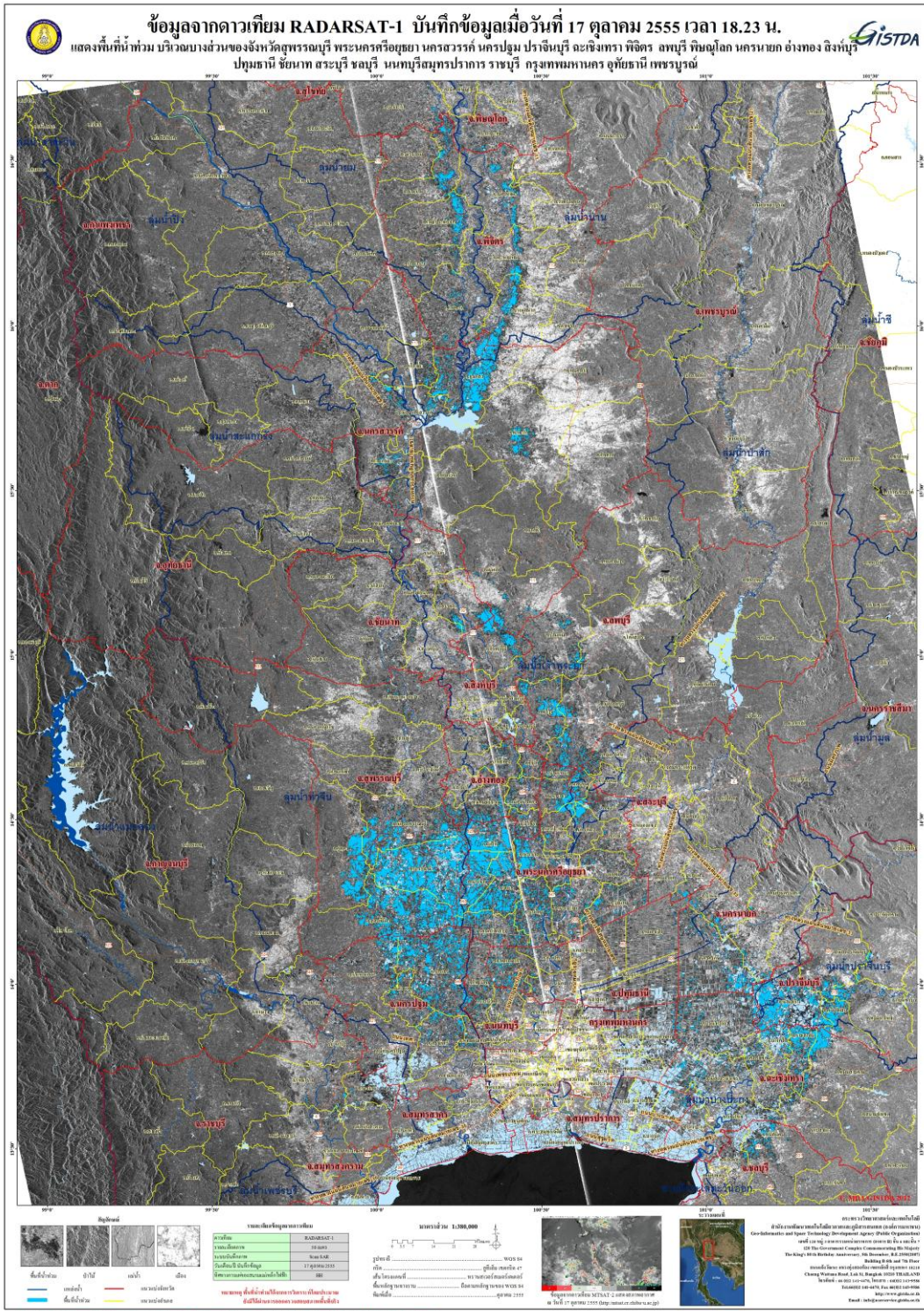
เนื้อที่น้ำท่วมจำแนกรายอำเภอ			
จังหวัด	อำเภอ	พื้นที่น้ำท่วม(ไร่)	หลังคาเรือน (หลัง)
	ภาษี	532	-
พระนครศรีอยุธยา รวม		269,505	2,277
นครสวรรค์	ชุมแสง	74,335	-
	ท่าตะโก	15,207	-
	ตากสิน	10,366	-
	เมืองนครสวรรค์	9,546	-
	โกรกพระ	5,130	-
	เก้าเลี้ยว	3,001	-
	พยุหะคีรี	765	-
	บรรพตพิสัย	456	-
นครสวรรค์ รวม		118,806	-
นครปฐม	บางเลน	74,714	46,423
	กำแพงแสน	14,299	-
	ดอนตูม	8,736	-
	นครชัยศรี	8,179	3,173
	พุทธมณฑล	2,349	2,349
	สามพราน	64	64
	เมืองนครปฐม	32	-
นครปฐม รวม		108,373	52,009
ปราจีนบุรี	บ้านสร้าง	64,563	4,294
	ศรีมโหสถ	20,624	-
	เมืองปราจีนบุรี	10,862	-
	ศรีมหาโพธิ	8,561	-
	ประจันตคาม	2,226	-
	กบินทร์บุรี	513	-
ปราจีนบุรี รวม		107,349	4,294
ฉะเชิงเทรา	ราชสาส์น	25,993	-
	พนมสารคาม	21,133	-
	บางน้ำเปรี้ยว	13,828	13,828
	บางคล้า	12,248	606

เนื้อที่น้ำท่วมจำแนกรายอำเภอ			
จังหวัด	อำเภอ	พื้นที่น้ำท่วม(ไร่)	หลังคาเรือน (หลัง)
	เมืองฉะเชิงเทรา	9,345	9,345
	คลองเขื่อน	2,613	2,613
	บ้านโพธิ์	2,210	1,210
	แปลงยาว	1,146	-
	บางปะกง	357	357
ฉะเชิงเทรา รวม		88,873	27,959
พิจิตร	บางมูลนาก	24,903	-
	โพธิ์ประทับช้าง	15,689	-
	สามง่าม	15,162	-
	เมืองพิจิตร	13,438	-
	ตะพานหิน	8,632	-
	โพทะเล	5,398	-
	บึงนาราง	1,128	-
	วชิรบุรี	931	-
	สากเหล็ก	172	-
	วังทรายพูน	130	-
พิจิตร รวม		85,583	-
ลพบุรี	เมืองลพบุรี	20,545	-
	ท่าม่วง	18,783	-
	บ้านหมี่	9,274	-
	โคกสำโรง	1,259	-
ลพบุรี รวม		49,861	-
พิษณุโลก	บางระกำ	26,028	-
	บางกระทุ่ม	1,021	-
	เมืองพิษณุโลก	736	-
	วังทอง	433	-
พิษณุโลก รวม		28,218	-
นครนายก	องครักษ์	19,796	15,297
	บ้านนา	4,536	266
	เมืองนครนายก	3,659	-

เนื้อที่น้ำท่วมจำแนกรายอำเภอ			
จังหวัด	อำเภอ	พื้นที่น้ำท่วม(ไร่)	หลังคาเรือน (หลัง)
นครนายก รวม		27,991	15,563
อ่างทอง	วิเศษชัยชาญ	13,103	-
	ป่าโมก	3,436	-
	เมืองอ่างทอง	3,081	-
	โพธิ์ทอง	2,602	-
	ไชโย	1,415	-
	แสวงหา	678	-
	สามโก้	30	-
อ่างทอง รวม		24,345	-
สิงห์บุรี	อินทร์บุรี	17,507	-
	เมืองสิงห์บุรี	1,376	-
	ค่ายบางระจัน	550	-
	บางระจัน	265	-
	พรหมบุรี	163	-
สิงห์บุรี รวม		19,861	-
ปทุมธานี	ลาดหลุมแก้ว	12,663	12,663
	หนองเสือ	1,296	1,296
	เมืองปทุมธานี	699	699
	สามโคก	620	620
	ลำลูกกา	255	255
	คลองหลวง	69	69
ปทุมธานี รวม		15,602	15,602
ชัยนาท	สรรพยา	11,646	-
	สรรคบุรี	2,348	-
	หันคา	321	-
	เมืองชัยนาท	199	-
ชัยนาท รวม		14,514	-
สระบุรี	ดอนพุด	7,975	-
	หนองโดน	2,350	-
	วิหารแดง	2,291	957

เนื้อที่น้ำท่วมจำแนกรายอำเภอ			
จังหวัด	อำเภอ	พื้นที่น้ำท่วม(ไร่)	หลังคาเรือน (หลัง)
	บ้านหมอ	1,235	-
	หนองแค	202	-
สระบุรี รวม		14,053	957
ชลบุรี	พนัสนิคม	9,891	-
	พานทอง	759	-
ชลบุรี รวม		10,650	-
นนทบุรี	ไทรน้อย	6,218	6,218
	บางบัวทอง	1,393	1,393
	บางใหญ่	724	724
	ปากเกร็ด	424	424
นนทบุรี รวม		8,759	8,759
สมุทรปราการ	บางป่อ	2,583	2,583
	บางเสาธง	184	184
สมุทรปราการ รวม		2,767	2,767
ราชบุรี	โพธาราม	1,455	-
	บางแพ	664	-
	เมืองราชบุรี	621	-
ราชบุรี รวม		2,740	-
กรุงเทพมหานคร	หนองจอก	2,043	2,043
กรุงเทพมหานคร รวม		2,043	2,043
อุทัยธานี	เมืองอุทัยธานี	605	-
อุทัยธานี รวม		605	-
เพชรบูรณ์	เมืองเพชรบูรณ์	123	-
	หนองไผ่	69	-
เพชรบูรณ์ รวม		192	-
รวมทั้งหมด		1,344,129	132,848

*หมายเหตุ: พื้นที่โดยประมาณจากการวิเคราะห์ข้อมูลจากดาวเทียม RADARSAT-1



ภาพที่ 2 พื้นที่น้ำท่วม (สีฟ้า) จากการวิเคราะห์ข้อมูลจากดาวเทียม RADARSAT-1 บันทึกภาพวันที่ 17 ตุลาคม 2555 เวลา 18.23 น. บริเวณบางส่วนของจังหวัดสุพรรณบุรี พระนครศรีอยุธยา นครสวรรค์ นครปฐม ปราชญ์บุรี ฉะเชิงเทรา พิจิตร ลพบุรี พิษณุโลก นครนายก อ่างทอง สิงห์บุรี ปทุมธานี ชัยนาท สระบุรี ชลบุรี นนทบุรีสมุทรปราการ ราชบุรี กรุงเทพมหานคร อุทัยธานี และเพชรบูรณ์

เอกสารอ้างอิง

กรมอุตุนิยมวิทยา. พยากรณ์อากาศประจำวันที ประจำวันที่ 17 ตุลาคม 2555 เวลา 18.23 น.

แหล่งที่มา: http://tmd.go.th/daily_forecast 17 ตุลาคม 2555

สำนักงานพัฒนาเทคโนโลยีอวกาศและภูมิสารสนเทศ (องค์การมหาชน). 2555. TeraCat & trade Satellite Data

Catalog. แหล่งที่มา: http://mscweb.kishou.go.jp/sat_dat/img/reg/sat_img.htm

วันที่ 17 ตุลาคม 2555

สำนักงานพัฒนาเทคโนโลยีอวกาศและภูมิสารสนเทศ (องค์การมหาชน). 2555. ข้อมูลจากดาวเทียม RADARSAT-1

บันทึกภาพวันที่ 17 ตุลาคม 2555 เวลา 18.23 น.