

รายงานการติดตามพื้นที่น้ำท่วม ปี 2556 โดยใช้ข้อมูลจากดาวเทียม COSMO-SkyMed-4  
บันทึกภาพวันที่ 9 สิงหาคม 2556 เวลา 18.03 น.

บริเวณบางส่วนของจังหวัดเชียงราย

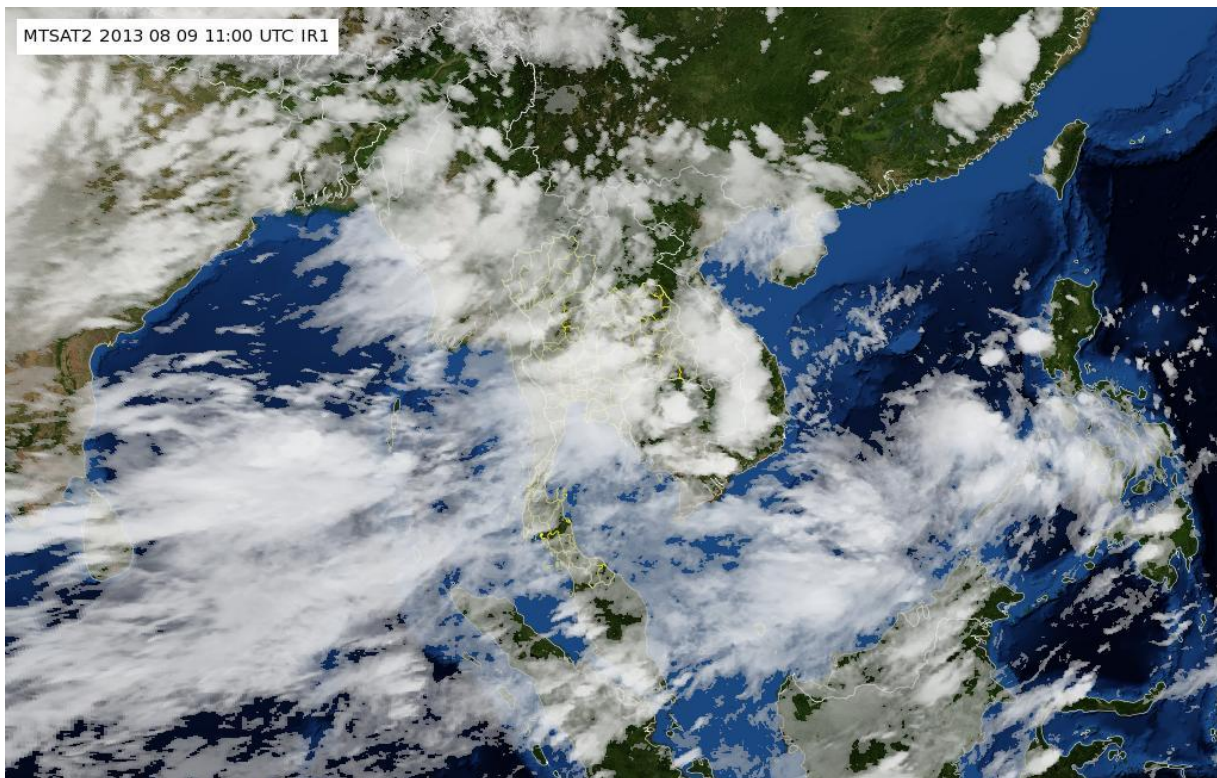
สำนักงานพัฒนาเทคโนโลยีอวกาศและภูมิสารสนเทศ (องค์การมหาชน): สทอภ.

กระทรวงวิทยาศาสตร์และเทคโนโลยี

---

การดำเนินการติดตามพื้นที่น้ำท่วม ปี 2556 ของ สทอภ. โดยใช้ข้อมูลจากดาวเทียม COSMO-SkyMed-4 บันทึกภาพวันที่ 9 สิงหาคม 2556 เวลา 18.03 น. โดยสรุปดังนี้

กรมอุตุนิยมวิทยาได้รายงานสภาพอากาศประจำวันวันที่ 9 สิงหาคม 2556 เมื่อเวลา 16.00 น. วันนี้ (9 ส.ค.56) หย่อมความกดอากาศต่ำที่อ่อนกำลังลงจากพายุดีเปรสชัน “มังคุด” ยังคงปกคลุมบริเวณภาคเหนือตอนบน ทำให้บริเวณดังกล่าวมีฝนหนาแน่นและมีฝนตกหนักบางแห่งในระยะ 1-2 วันนี้ ขอให้ประชาชนบริเวณจังหวัดแม่ฮ่องสอน เชียงราย เชียงใหม่ พะเยา น่าน และลำปาง ระวังอันตรายจากฝนตกหนัก ไว้ด้วย สำหรับมรสุมตะวันตกเฉียงใต้กำลังปานกลางที่พัดปกคลุมทะเลอันดามัน ประเทศไทย และอ่าวไทย ทำให้ภาคตะวันออกเฉียงเหนือและภาคใต้ มีฝนตกหนักบางแห่งในระยะนี้



ภาพที่ 1 ข้อมูลจากดาวเทียม MTSAT-2 แสดงสภาพอากาศ ณ วันที่ 9 สิงหาคม เวลา 18.00 น.

ที่มา : <http://eo.eoc.gistda.or.th>

ในการนี้ สทอภ. ได้ดำเนินการรับสัญญาณข้อมูลจากดาวเทียม COSMO-SkyMed-4 บันทึกภาพวันที่ 9 สิงหาคม 2556 เวลา 18.03 น. ทำการวิเคราะห์พื้นที่น้ำท่วม บริเวณบางส่วนของจังหวัดเชียงราย ดังตารางที่ 1 และภาพที่ 2 สามารถสรุปสถานการณ์พื้นที่น้ำท่วม ได้ดังนี้

จังหวัดเชียงราย พบพื้นที่น้ำท่วมบริเวณอำเภอเวียงเชียงรุ้ง เมืองเชียงราย เวียงชัย แม่จัน พาน เทิง แม่ลาว ดอยหลวง พญาเม็งราย ป่าแดด และเชียงแสน ตามลำดับ

จากการวิเคราะห์ข้อมูลจากดาวเทียม COSMO-SkyMed-4 พบว่า พื้นที่น้ำท่วมซึ่งส่วนใหญ่เป็นบริเวณพื้นที่ราบต่ำ พื้นที่เกษตรกรรม และแหล่งชุมชนในบางพื้นที่ บริเวณริมแม่น้ำสายหลักและลำน้ำย่อย ทั้งนี้ประชาชนทั่วไปสามารถตรวจสอบพื้นที่ดังกล่าวจากแผนที่น้ำท่วมจากข้อมูลจากดาวเทียมที่เว็บไซต์ <http://flood.gistda.or.th>, [www.gistda.or.th](http://www.gistda.or.th)

ตารางที่ 1 พื้นที่น้ำท่วมและจำนวนครัวเรือนที่อยู่ในบริเวณบางส่วนของจังหวัดเชียงราย

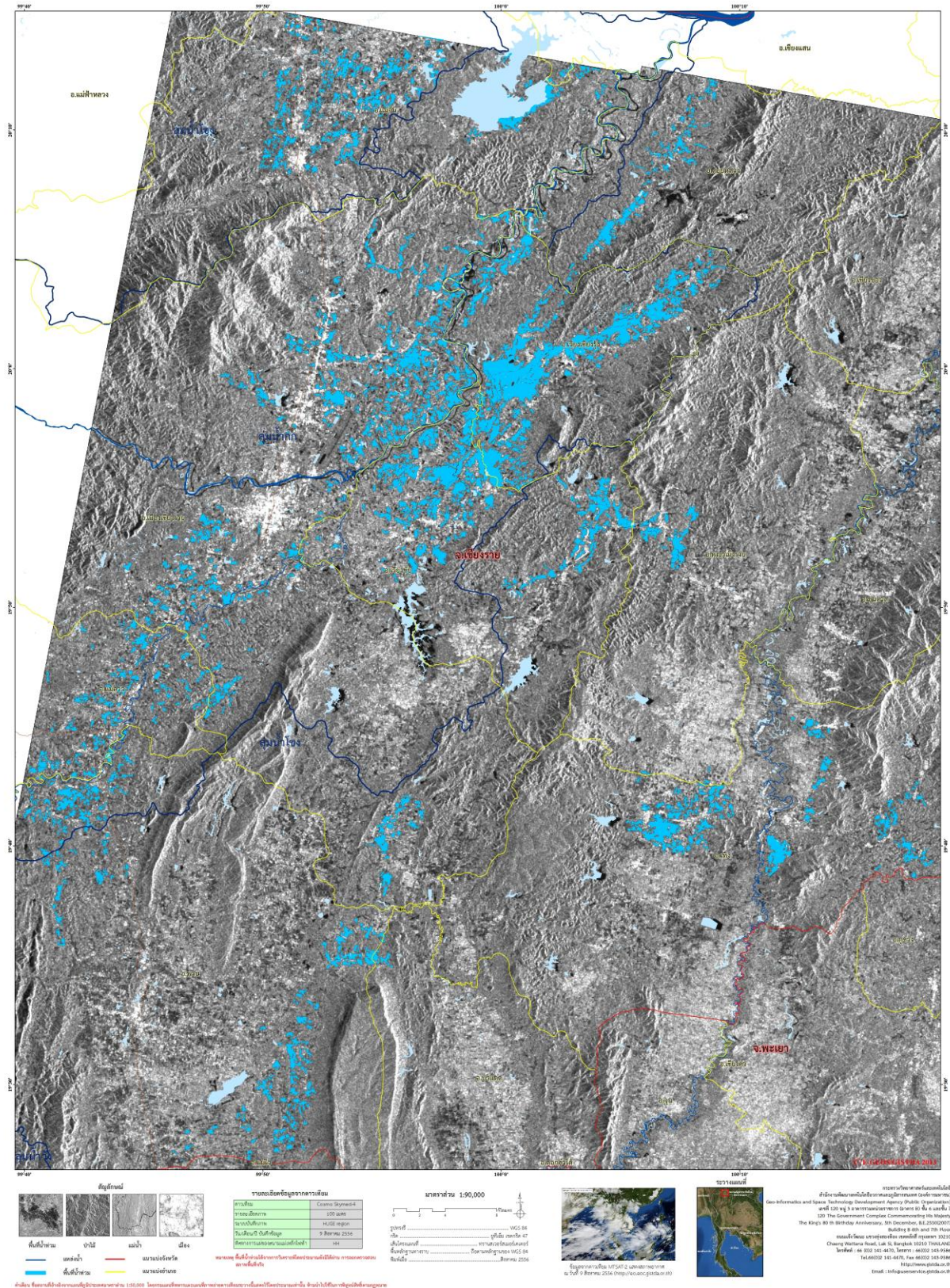
จังหวัด	อำเภอ	พื้นที่น้ำท่วม(ไร่) *	หลังคาเรือน (หลัง)
เชียงราย	เวียงเชียงรุ้ง	28,338	2,089
	เมืองเชียงราย	27,841	4,166
	เวียงชัย	18,939	1,832
	แม่จัน	12,712	1,618
	พาน	12,678	929
	เทิง	10,715	1,339
	แม่ลาว	5,618	1,043
	ดอยหลวง	4,627	482
	พญาเม็งราย	2,531	215
	ป่าแดด	417	0
	เชียงแสน	199	1
รวมจังหวัดเชียงราย		124,615	13,714
รวมทั้งหมด		124,615	13,714

\*หมายเหตุ: พื้นที่โดยประมาณจากการวิเคราะห์ข้อมูลจากดาวเทียม COSMO-SkyMed-4





ข้อมูลจากดาวเทียม COSMO-SkyMed-4 บันทึกข้อมูลเมื่อวันที่ 9 สิงหาคม 2556 เวลา 18.03 น.  
แสดงพื้นที่น้ำท่วม บริเวณบางส่วนของจังหวัดเชียงราย



ภาพที่ 2 พื้นที่น้ำท่วม (สีฟ้า) จากการวิเคราะห์ข้อมูลจากดาวเทียม COSMO-SkyMed-4 บันทึกภาพ 9 สิงหาคม 2556 เวลา 18.03 น. บริเวณบางส่วนของจังหวัดเชียงราย

## เอกสารอ้างอิง

กรมอุตุนิยมวิทยา. พยากรณ์อากาศประจำวันที ประจำวันที่ 9 สิงหาคม 2556 เวลา 17.00 น.

แหล่งที่มา: [http://tmd.go.th/daily\\_forecast](http://tmd.go.th/daily_forecast) 9 สิงหาคม 2556

สำนักงานพัฒนาเทคโนโลยีอวกาศและภูมิสารสนเทศ (องค์การมหาชน). 2556. TeraCat & trade Satellite Data Catalog. แหล่งที่มา:

[http://mscweb.kishou.go.jp/sat\\_dat/img/reg/sat\\_img.htm](http://mscweb.kishou.go.jp/sat_dat/img/reg/sat_img.htm)

วันที่ 9 สิงหาคม 2556

สำนักงานพัฒนาเทคโนโลยีอวกาศและภูมิสารสนเทศ (องค์การมหาชน). 2556. ข้อมูลจากดาวเทียม COSMO-SkyMed-4 บันทึกภาพ 9 สิงหาคม 2556 เวลา 18.03 น.