

รายงานการติดตามพื้นที่น้ำท่วม ปี 2556 โดยใช้ข้อมูลจากดาวเทียม RADARSAT-2

บันทึกภาพวันที่ 2 มกราคม 2556 เวลา 18.28 น.

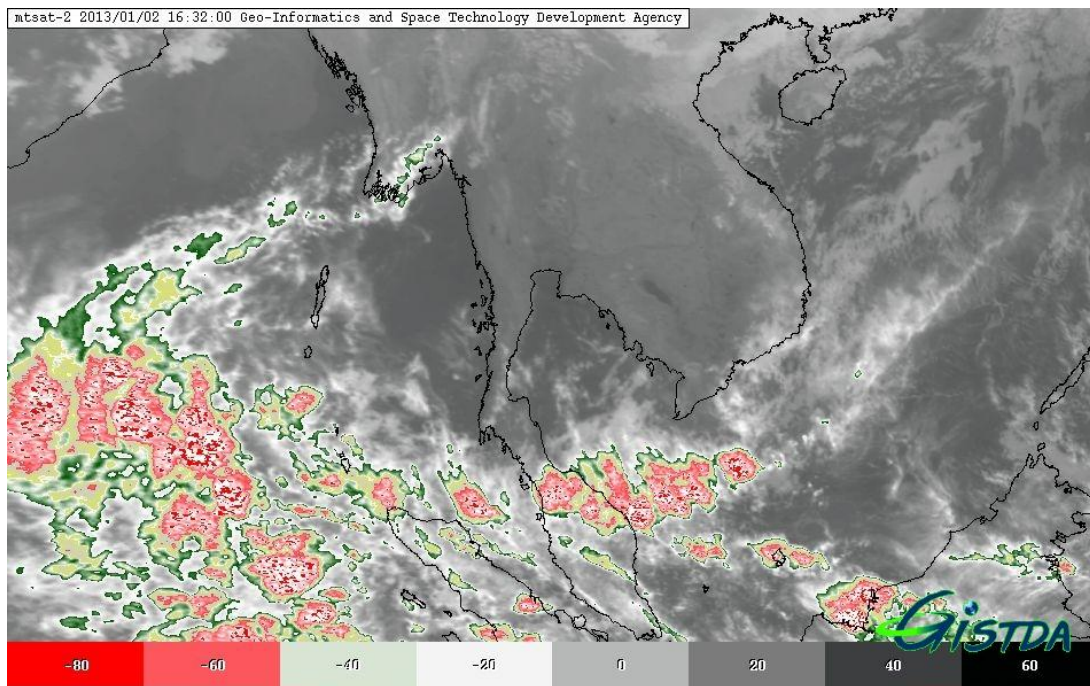
บริเวณบางส่วนของจังหวัดนครศรีธรรมราช สงขลา และพัทลุง

สำนักงานพัฒนาเทคโนโลยีอวกาศและภูมิสารสนเทศ (องค์การมหาชน): สทอภ.

กระทรวงวิทยาศาสตร์และเทคโนโลยี

การดำเนินการติดตามพื้นที่น้ำท่วม ปี 2556 ของ สทอภ. โดยใช้ข้อมูลจากดาวเทียม RADARSAT-2 บันทึกภาพวันที่ 2 มกราคม 2556 เวลา 18.28 น. โดยสรุปดังนี้

บริเวณความกดอากาศสูงหรือมวลอากาศเย็นกำลังแรงจากประเทศจีนที่แผ่ปกคลุมประเทศไทยตอนบนและทะเลจีนใต้ เริ่มมีกำลังอ่อนลง แต่ยังคงทำให้ภาคเหนือ ภาคตะวันออกเฉียงเหนือ มีอากาศหนาวเย็นโดยทั่วไป โดยบริเวณภาคตะวันออกเฉียงเหนือ จะมีอุณหภูมิจะต่ำกว่า 16 องศาเซลเซียสในหลายพื้นที่ ส่วนบริเวณเทือกเขาและภูเขาสูงจะมีอากาศหนาวจัด อุณหภูมิต่ำกว่า 8 องศาเซลเซียส และมีน้ำค้างแข็งบางแห่งบริเวณยอดดอย ในภาคเหนือ ขอให้ประชาชนดูแลรักษาสุขภาพเนื่องจากอากาศที่หนาวเย็นในระยะนี้ สำหรับมรสุมตะวันออกเฉียงเหนือที่พัดปกคลุมภาคใต้และอ่าวไทยมีกำลังอ่อนลง ทำให้ภาคใต้มีฝนลดลง และคลื่นลมบริเวณอ่าวไทยกำลังอ่อนลง แต่อ่าวไทยตอนล่างจะมีคลื่นสูง 2-3 เมตร ขอให้ประชาชนบริเวณชายฝั่งระวังอันตรายจากคลื่นสูงและลมแรงที่พัดเข้าหาฝั่ง ส่วนชาวเรือขอให้เพิ่มความระมัดระวังอันตรายในการเดินเรือ เรือขนาดเล็กในอ่าวไทยตอนล่างตั้งแต่จังหวัดนครศรีธรรมราช ลงไปควรงดออกจากฝั่งในระยะ 1-2 วันนี้ อนึ่ง บริเวณความกดอากาศสูงกำลังแรงอีกระลอกหนึ่งจากประเทศจีน จะแผ่เสริมลงมาปกคลุมประเทศไทยตอนบน และทะเลจีนใต้ ในช่วงวันที่ 3-4 มกราคม 2556 ลักษณะเช่นนี้ทำให้บริเวณดังกล่าว มีอากาศหนาวเย็นโดยทั่วไป และอุณหภูมิลดลงอีก 1-3 องศา โดยเริ่มจากบริเวณภาคตะวันออกเฉียงเหนือก่อน ส่วนภาคอื่นๆ จะได้รับผลกระทบในระยะต่อไป



ภาพที่ 1 ข้อมูลจากดาวเทียม MTSAT-2 แสดงสภาพอากาศ ณ วันที่ 2 มกราคม 2556 เวลา 16.32 น.

ที่มา : <http://eo.eoc.gistda.or.th/>

ในการนี้ สทอภ. ได้ดำเนินการรับสัญญาณข้อมูลจากดาวเทียม RADARSAT-2 บันทึกภาพวันที่ 2 มกราคม 2556 เวลา 18.28 น. ทำการวิเคราะห์พื้นที่น้ำท่วม บริเวณบางส่วนของจังหวัดนครศรีธรรมราช สงขลา และพัทลุง ดังตารางที่ 1 และภาพที่ 2 สามารถสรุปสถานการณ์พื้นที่น้ำท่วม ได้ดังนี้

จังหวัดพัทลุง พบพื้นที่น้ำท่วมบริเวณอำเภอควนขนุน ปากพะยูน และเมืองพัทลุง ตามลำดับ

จังหวัดนครศรีธรรมราช พบพื้นที่น้ำท่วมบริเวณอำเภोजุฬารณณ์ เฉลิมพระเกียรติ ชะอวด เขียวใหญ่ ท่าศาลา ปากพน้ำพรหมคีรี พระพรหม เมืองนครศรีธรรมราช ร่อนพิบูลย์ และหัวไทร ตามลำดับ

จังหวัดสงขลา พบพื้นที่น้ำท่วมบริเวณอำเภอกระแสดินธุ์ ควนเนียง จะนะ และระโนด ตามลำดับ

พื้นที่ราบต่ำ พื้นที่เกษตรกรรม และแหล่งชุมชนในบางพื้นที่ บริเวณริมแม่น้ำสายหลักและลำน้ำย่อย ทั้งนี้ประชาชนทั่วไปสามารถตรวจสอบพื้นที่ดังกล่าวจากแผนที่น้ำท่วมจากข้อมูลจากดาวเทียมที่เว็บไซต์ <http://flood.gistda.or.th>, www.gistda.or.th

ตารางที่ 1 พื้นที่น้ำท่วมและจำนวนครัวเรือนที่อยู่ในบริเวณบางส่วนของจังหวัดจังหวัดนครศรีธรรมราช สงขลา และพัทลุง

เนื้อที่น้ำท่วมจำแนกรายอำเภอ			
จังหวัด	อำเภอ	พื้นที่น้ำท่วม(ไร่)	หลังคาเรือน (หลัง)
พัทลุง	ควนขนุน	6,813	11
	ปากพะยูน	651	-
	เมืองพัทลุง	7,948	22
รวม จ.พัทลุง		15,412	33
นครศรีธรรมราช	จุฬารณณ์	49	-
	เฉลิมพระเกียรติ	1,171	1
	ชะอวด	1,736	1
	เขียวใหญ่	1,140	1
	ท่าศาลา	207	-
	ปากพน้ำ	2,957	5
	พรหมคีรี	138	-
	พระพรหม	2,771	1
	เมืองนครศรีธรรมราช	602	1
	ร่อนพิบูลย์	1,258	-
หัวไทร	2,787	2	
รวม จ.นครศรีธรรมราช		14,816	12
สงขลา	กระแสดินธุ์	649	-
	ควนเนียง	535	-

เนื้อที่น้ำท่วมจำแนกรายอำเภอ			
จังหวัด	อำเภอ	พื้นที่น้ำท่วม(ไร่)	หลังคาเรือน (หลัง)
	จະนะ	70	-
	ระโนด	9,203	2
	รวม จ.สงขลา	10,457	2
	รวมทั้งหมด	40,685	47

*หมายเหตุ: พื้นที่โดยประมาณจากการวิเคราะห์ข้อมูลจากดาวเทียม RADARSAT-2

เอกสารอ้างอิง

กรมอุตุนิยมวิทยา. พยากรณ์อากาศประจำวันที ประจำวันที่ 2 มกราคม 2556 เวลา 16.00 น.

แหล่งที่มา: http://tmd.go.th/daily_forecast 2 มกราคม 2556

สำนักงานพัฒนาเทคโนโลยีอวกาศและภูมิสารสนเทศ (องค์การมหาชน). 2556. TeraCat & trade Satellite Data

Catalog. แหล่งที่มา: http://mscweb.kishou.go.jp/sat_dat/img/reg/sat_img.htm

วันที่ 2 มกราคม 2556

สำนักงานพัฒนาเทคโนโลยีอวกาศและภูมิสารสนเทศ (องค์การมหาชน). 2556. ข้อมูลจากดาวเทียม RADARSAT-2

บันทึกภาพวันที่ 2 มกราคม 2556 เวลา 18.28 น.