

รายงานการติดตามพื้นที่น้ำท่วม ปี 2556 โดยใช้ข้อมูลจากดาวเทียม RADARSAT-1

บันทึกภาพวันที่ 10 มกราคม 2556 เวลา 06.03 น.

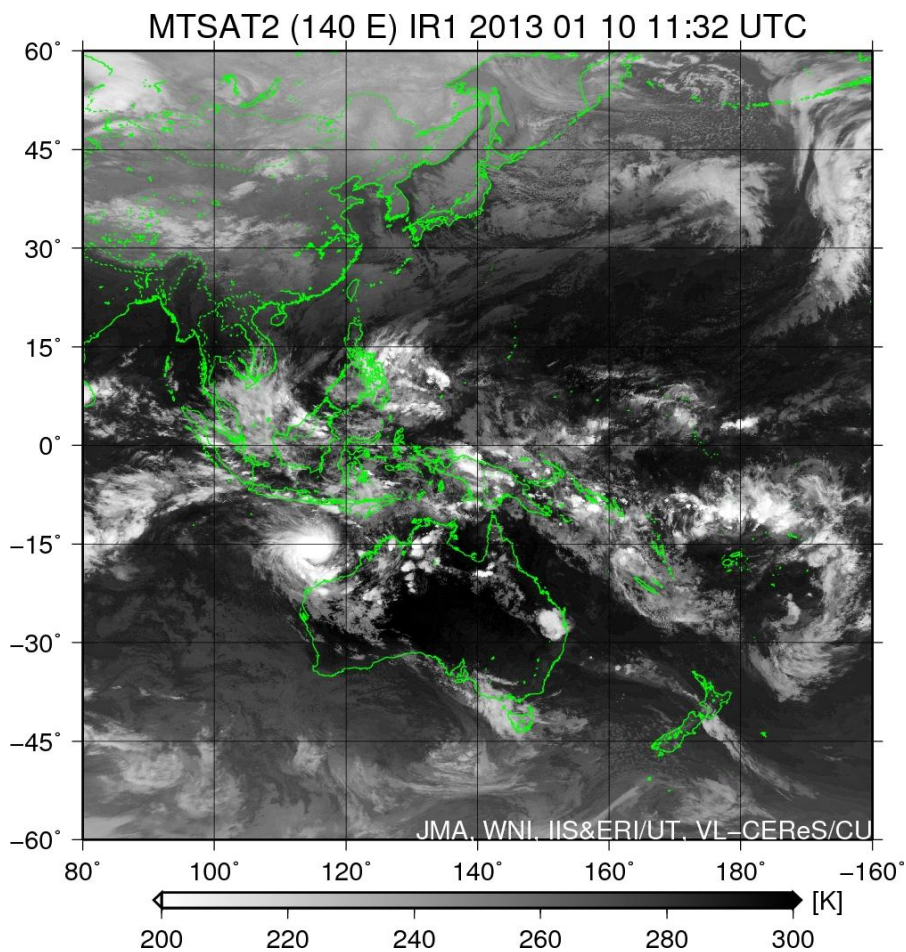
บริเวณบางส่วนของจังหวัดสงขลา นครศรีธรรมราช และพัทลุง

สำนักงานพัฒนาเทคโนโลยีอวกาศและภูมิสารสนเทศ (องค์การมหาชน): สทอภ.

กระทรวงวิทยาศาสตร์และเทคโนโลยี

การดำเนินการติดตามพื้นที่น้ำท่วม ปี 2556 ของ สทอภ. โดยใช้ข้อมูลจากดาวเทียม RADARSAT-1 บันทึกภาพวันที่ 10 มกราคม 2556 เวลา 06.03 น. โดยสรุปดังนี้

กรมอุตุนิยมวิทยาได้รายงานสภาพอากาศประจำวันวันที่ 10 มกราคม 2556 เมื่อเวลา 06.00 น. บริเวณความกดอากาศสูงกำลังค่อนข้างแรงจากประเทศจีนจะแผ่ลงมาปกคลุมภาคตะวันออกเฉียงเหนือ และทะเลจีนใต้ ในวันนี้ (10 มกราคม 2556) ประกอบกับมีคลื่นกระแสลมตะวันตกพัดปกคลุมบริเวณภาคเหนือ ทำให้ภาคเหนือและภาคตะวันออกเฉียงเหนือมีอากาศหนาวเย็นลง อุณหภูมิจะลดลง 2-4 องศาเซลเซียส ส่วนภาคอื่นๆจะได้รับผลในระยะต่อไป สำหรับมรสุมตะวันออกเฉียงเหนือกำลังปานกลางที่พัดปกคลุมภาคใต้และอ่าวไทยมีกำลังอ่อนลง ทำให้บริเวณดังกล่าวมีฝนเป็นแห่งๆในระยะนี้



ภาพที่ 1 ข้อมูลจากดาวเทียม MTSAT-2 แสดงสภาพอากาศ ณ วันที่ 10 มกราคม 2556 เวลา 18.32 น.

ที่มา : www.cr.chiba-u.jp/

ในการนี้ สทอภ. ได้ดำเนินการรับสัญญาณข้อมูลจากดาวเทียม RADARSAT-1 บันทึกภาพวันที่ 10 มกราคม 2556 เวลา 06.03 น. ทำการวิเคราะห์พื้นที่น้ำท่วม บริเวณบางส่วนของจังหวัดนครศรีธรรมราช สงขลา และพัทลุง ดังตารางที่ 1 และภาพที่ 2 สามารถสรุปสถานการณ์พื้นที่น้ำท่วม ได้ดังนี้

จังหวัดสงขลา พบพื้นที่น้ำท่วมบริเวณอำเภอระโนด และอำเภอกระแสสินธุ์ ตามลำดับ

จังหวัดนครศรีธรรมราช พบพื้นที่น้ำท่วมบริเวณอำเภอหัวไทร และอำเภอชะอวด ตามลำดับ

จังหวัดพัทลุง พบพื้นที่น้ำท่วมบริเวณอำเภอเมืองพัทลุง และอำเภอควนขนุน ตามลำดับ

พื้นที่ราบต่ำ พื้นที่เกษตรกรรม และแหล่งชุมชนในบางพื้นที่ บริเวณริมแม่น้ำสายหลักและลำน้ำย่อย ทั้งนี้ประชาชนทั่วไปสามารถตรวจสอบพื้นที่ดังกล่าวจากแผนที่น้ำท่วมจากข้อมูลจากดาวเทียมที่เว็บไซต์ <http://flood.gistda.or.th>, www.gistda.or.th

ตารางที่ 1 พื้นที่น้ำท่วมและจำนวนครัวเรือนที่อยู่ในบริเวณบางส่วนของจังหวัดนครศรีธรรมราช สงขลา และพัทลุง

เนื้อที่น้ำท่วมจำแนกรายอำเภอ			
จังหวัด	อำเภอ	พื้นที่น้ำท่วม (ไร่)	หลังคาเรือน (หลัง)
สงขลา	ระโนด	50,355	83
	กระแสสินธุ์	2,547	5
รวม จ.สงขลา		52,902	88
นครศรีธรรมราช	หัวไทร	10,175	7
	ชะอวด	130	-
รวม จ.นครศรีธรรมราช		10,305	7
พัทลุง	เมืองพัทลุง	6,730	26
	ควนขนุน	2,445	3
รวม จ.พัทลุง		9,175	29
รวมทั้งหมด		72,382	124

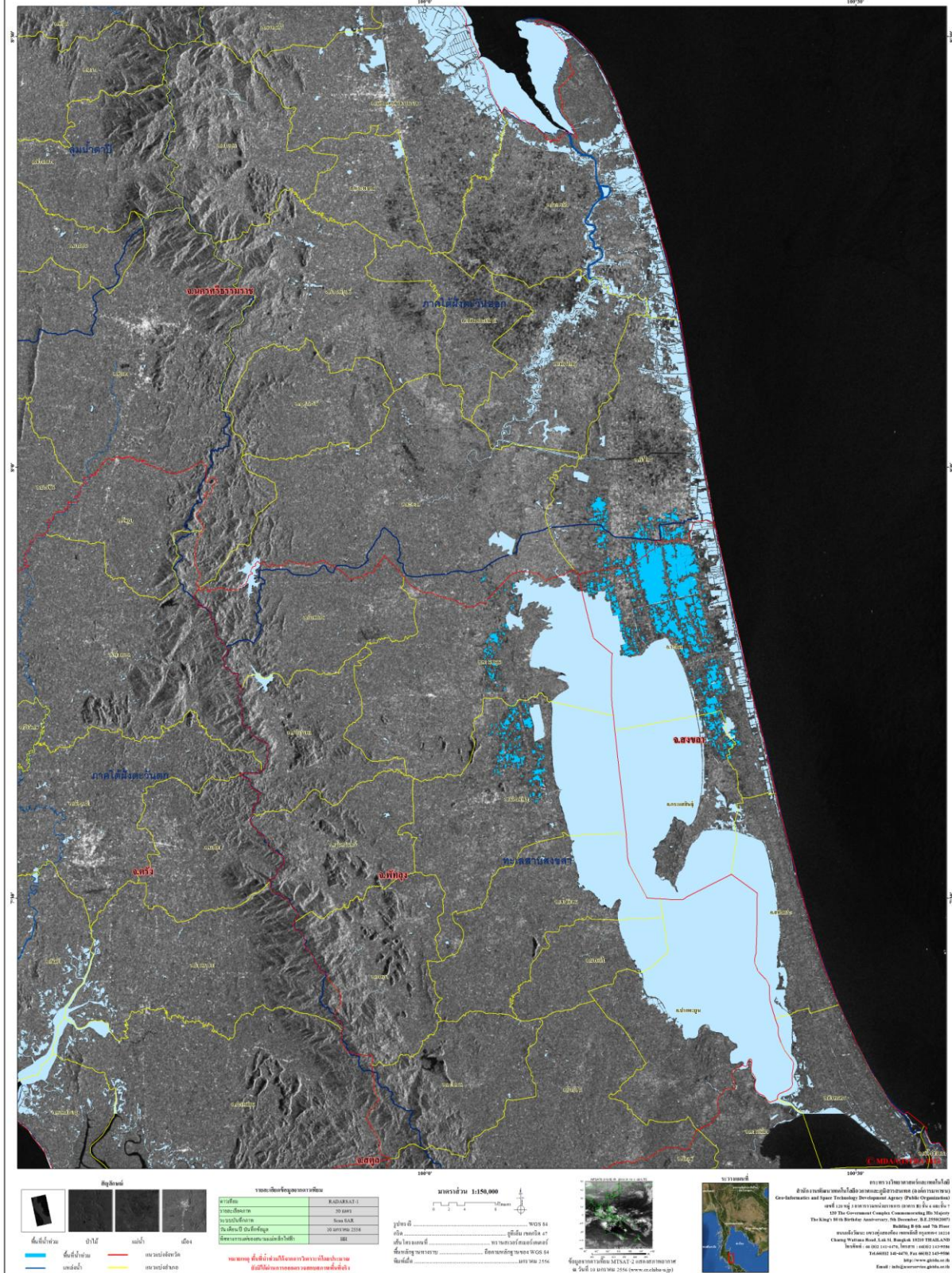
*หมายเหตุ: พื้นที่โดยประมาณจากการวิเคราะห์ข้อมูลจากดาวเทียม RADARSAT-1



ข้อมูลจากดาวเทียม RADARSAT-1 บันทึกข้อมูลเมื่อวันที่ 10 มกราคม 2556 เวลา 06.03 น.



แสดงพื้นที่น้ำท่วม บริเวณบางส่วนของจังหวัดนครศรีธรรมราช และพัทลุง



ภาพที่ 2 พื้นที่น้ำท่วม (สีฟ้า) จากการวิเคราะห์ข้อมูลจากดาวเทียม RADARSAT-1 บันทึกภาพวันที่ 10 มกราคม 2556 เวลา 06.03 น. บริเวณบางส่วนของจังหวัดนครศรีธรรมราช สงขลา พัทลุง ยะลาและปัตตานี

เอกสารอ้างอิง

กรมอุตุนิยมวิทยา. พยากรณ์อากาศประจำวันที ประจำวันที่ 10 มกราคม 2556 เวลา 06.00 น.

แหล่งที่มา: http://tmd.go.th/daily_forecast 10 มกราคม 2556

CHIBA University. 2556. Database . แหล่งที่มา: www.cr.chiba-u.jp วันที่ 10 มกราคม 2556

สำนักงานพัฒนาเทคโนโลยีอวกาศและภูมิสารสนเทศ (องค์การมหาชน). 2556. ข้อมูลจากดาวเทียม RADARSAT-1
บันทึกภาพวันที่ 10 มกราคม 2556 เวลา 06.03 น.