

รายงานการติดตามพื้นที่น้ำท่วม ปี 2556 โดยใช้ข้อมูลจากดาวเทียม COSMO-SkyMed-2
บันทึกภาพวันที่ 12 ธันวาคม 2556 เวลา 06.18 น.

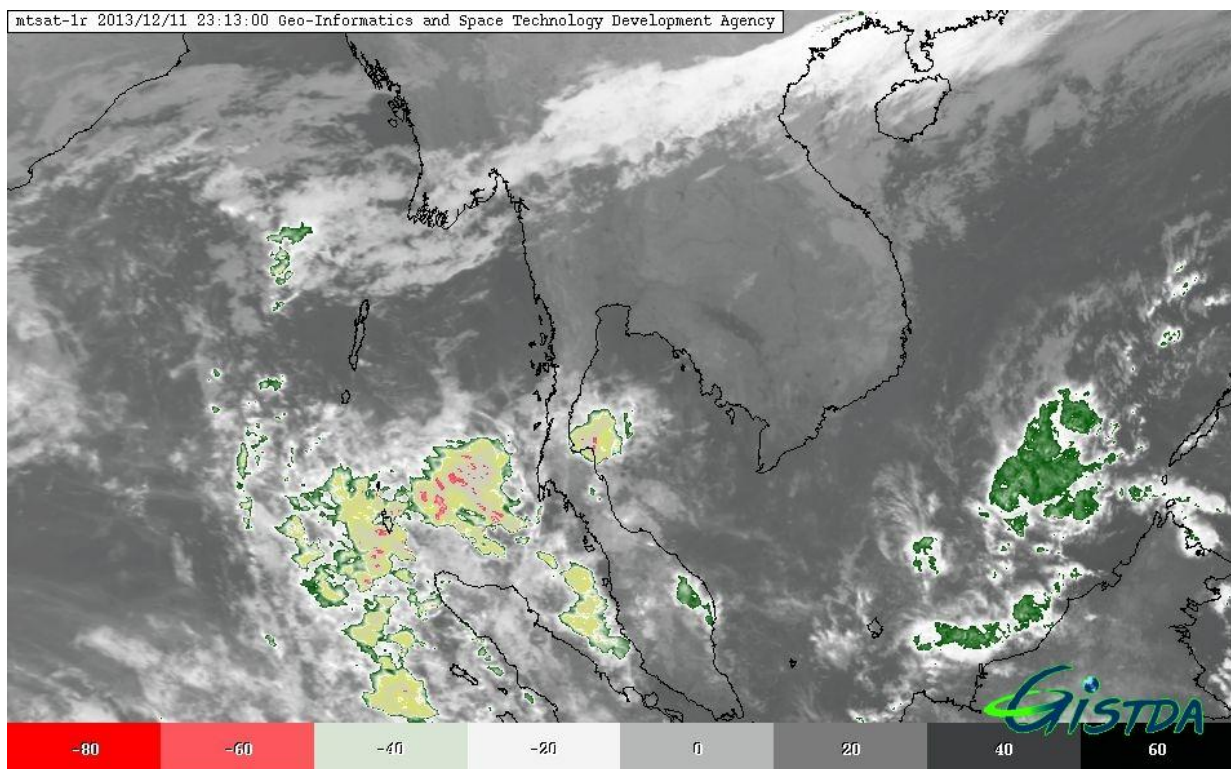
บริเวณบางส่วนของจังหวัดสงขลา พัทลุง ปัตตานี และยะลา

สำนักงานพัฒนาเทคโนโลยีอวกาศและภูมิสารสนเทศ (องค์การมหาชน): สทอภ.

กระทรวงวิทยาศาสตร์และเทคโนโลยี

การดำเนินการติดตามพื้นที่น้ำท่วม ปี 2556 ของ สทอภ. โดยใช้ข้อมูลจากดาวเทียม COSMO-SkyMed-2 บันทึกภาพวันที่ 12 ธันวาคม 2556 เวลา 06.18 น. โดยสรุปดังนี้

กรมอุตุนิยมวิทยาได้รายงานสภาพอากาศประจำวันที่ 12 ธันวาคม เมื่อเวลา 04.00 น. พบว่ามีคลื่นกระแสลมตะวันตกจากประเทศพม่าได้เคลื่อนเข้ามาปกคลุมภาคเหนือ ทำให้ในช่วงวันที่ 12-15 ธันวาคม 2556 มีฝนฟ้าคะนองเกิดขึ้นและมีลมกระโชกแรงบางแห่ง โดยเริ่มในภาคเหนือก่อน หลังจากนั้นจะมีผลกระทบในภาคกลางตอนบน และภาคตะวันออกเฉียงเหนือตอนบน ขอให้ประชาชนบริเวณดังกล่าวระวังอันตรายจากฝนฟ้าคะนอง และลมกระโชกแรง ส่วนในช่วงวันที่ 16-18 ธันวาคม 2556 อากาศจะเย็นลง โดยอุณหภูมิลดลง 6-8 องศาเซลเซียส



ภาพที่ 1 ข้อมูลจากดาวเทียม MTSAT-2 แสดงสภาพอากาศ ณ วันที่ 12 ธันวาคม 2556 เวลา 06.13 น.

ที่มา : <http://eo.eoc.gistda.or.th>

ในการนี้ สทอภ. ได้ดำเนินการรับสัญญาณข้อมูลจากดาวเทียม COSMO-SkyMed-2 บันทึกภาพวันที่ 12 ธันวาคม 2556 เวลา 06.18 น. ทำการวิเคราะห์พื้นที่น้ำท่วม บริเวณบางส่วนของจังหวัดสงขลา พัทลุง ปัตตานี และยะลา ตามลำดับ ดังตารางที่ 1 และภาพที่ 2 สามารถสรุปสถานการณ์พื้นที่น้ำท่วม ได้ดังนี้

จังหวัดปัตตานี พบพื้นที่น้ำท่วมบริเวณอำเภอทุ่งยางแดง หนองจิก มายอ ยะหริ่ง โคกโพธิ์ ยะรัง เมืองปัตตานี สายบุรี แม่ลาน และปะนาเระ ตามลำดับ

จังหวัดสงขลา พบพื้นที่น้ำท่วมบริเวณอำเภอหาดใหญ่ จะนะ ควนเนียง เทพา สทิงพระ สิงหนคร บางกล่ำ เมืองสงขลา รัตภูมิ นาทวี และนาหม่อม ตามลำดับ

จังหวัดยะลา พบพื้นที่น้ำท่วมบริเวณอำเภอเมืองยะลา และรามัน

จังหวัดพัทลุง พบพื้นที่น้ำท่วมบริเวณอำเภอปากพะยูน

จากการวิเคราะห์ข้อมูลจากดาวเทียม COSMO-SkyMed-2 พบว่า พื้นที่น้ำท่วมซึ่งส่วนใหญ่เป็นบริเวณพื้นที่ราบต่ำ พื้นที่เกษตรกรรม และแหล่งชุมชนในบางพื้นที่ บริเวณริมแม่น้ำสายหลักและลำน้ำย่อย ทั้งนี้ ประชาชนทั่วไปสามารถตรวจสอบพื้นที่ดังกล่าวจากแผนที่น้ำท่วมจากข้อมูลจากดาวเทียมที่เว็บไซต์ <http://flood.gistda.or.th>, www.gistda.or.th

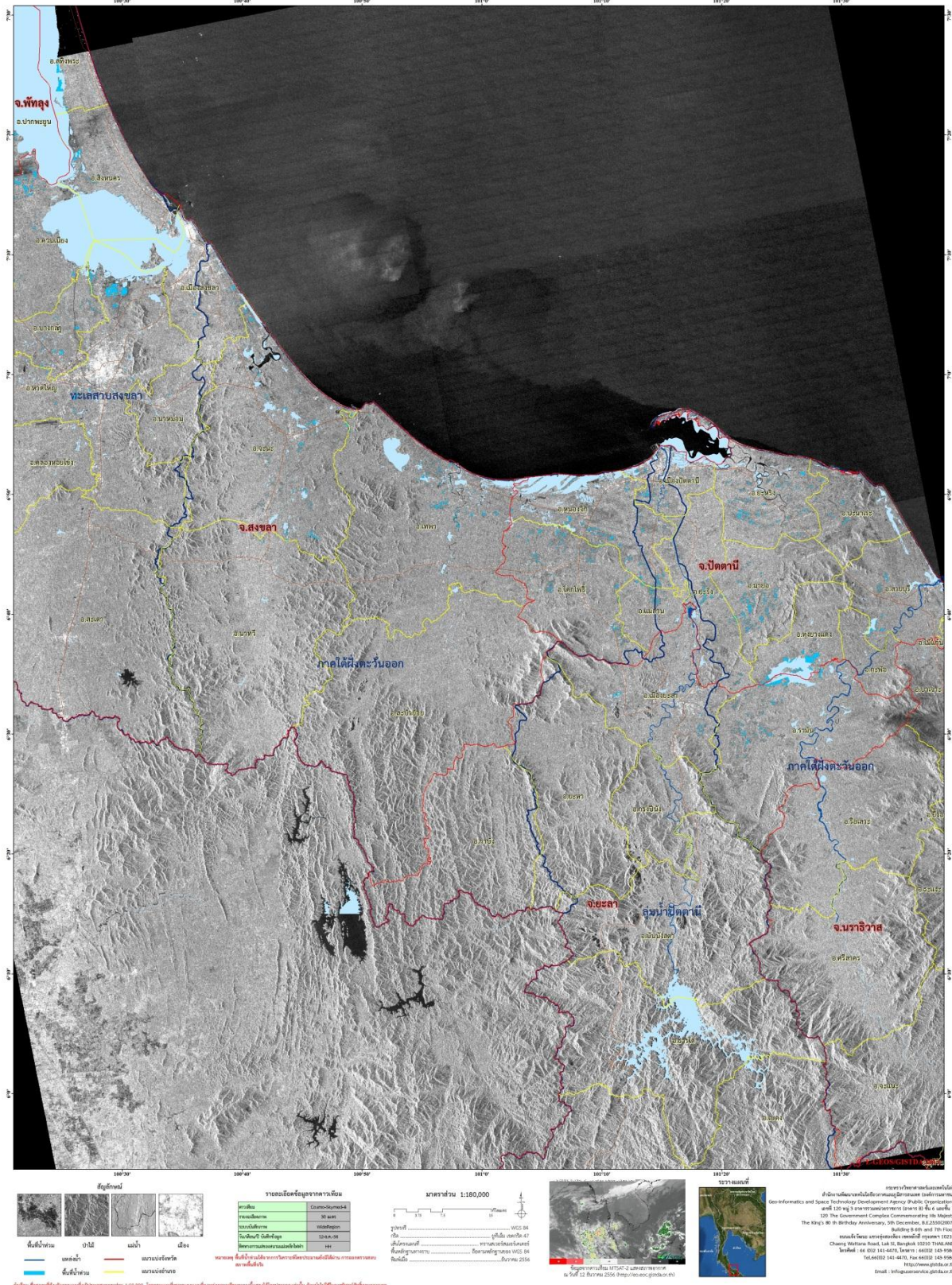
ตารางที่ 1 พื้นที่น้ำท่วมและจำนวนครัวเรือนที่อยู่ในบริเวณบางส่วนของจังหวัดสงขลา พัทลุง ปัตตานี และยะลา ตามลำดับ

จังหวัด	อำเภอ	พื้นที่น้ำท่วม(ไร่)	หลังคาเรือน (หลัง)
ปัตตานี	ทุ่งยางแดง	2,306	3
	หนองจิก	2,002	0
	มายอ	1,988	0
	ยะหริ่ง	1,929	1
	โคกโพธิ์	1,645	0
	ยะรัง	831	0
	เมืองปัตตานี	709	0
	สายบุรี	602	0
	แม่ลาน	556	0
	ปะนาเระ	284	2
รวมจังหวัดปัตตานี		12,852	6
สงขลา	หาดใหญ่	2,981	0
	จะนะ	1,947	2
	ควนเนียง	1,848	0
	เทพา	1,780	0
	สทิงพระ	1,204	0
	สิงหนคร	744	0
	บางกล่ำ	699	0
	เมืองสงขลา	318	10
	รัตภูมิ	288	2
	นาทวี	68	1
	นาหม่อม	42	1
รวมจังหวัดสงขลา		11,920	16
ยะลา	เมืองยะลา	424	0
	รามัน	2,665	0
รวมจังหวัดยะลา		3,088	0
พัทลุง	ปากพะยูน	1,133	1
รวมจังหวัดพัทลุง		1,133	1
รวมทั้งหมด		28,994	23

*หมายเหตุ: พื้นที่โดยประมาณจากการวิเคราะห์ข้อมูลจากดาวเทียม COSMO-SkyMed-2



ข้อมูลจากดาวเทียม COSMO-SkyMed-2 บันทึกข้อมูลเมื่อวันที่ 12 ธันวาคม 2556 เวลา 06.18 น.
แสดงพื้นที่น้ำท่วม บริเวณบางส่วนของจังหวัดสงขลา พัทลุง ปัตตานี และยะลา



ภาพที่ 2 พื้นที่น้ำท่วม (สีฟ้า) จากการวิเคราะห์ข้อมูลจากดาวเทียม COSMO-SkyMed-2 บันทึกภาพ 12 ธันวาคม 2556 เวลา 06.18 น. บริเวณบางส่วนของจังหวัดสงขลา พัทลุง ปัตตานี และยะลา

เอกสารอ้างอิง

กรมอุตุนิยมวิทยา. พยากรณ์อากาศประจำวันที ประจำวันที่ 12 ธันวาคม 2556 เวลา 17.00 น.

แหล่งที่มา: http://tmd.go.th/daily_forecast 12 ธันวาคม 2556

สำนักงานพัฒนาเทคโนโลยีอวกาศและภูมิสารสนเทศ (องค์การมหาชน). 2556. TeraCat & trade Satellite Data Catalog. แหล่งที่มา: http://mscweb.kishou.go.jp/sat_dat/img/reg/sat_img.htm วันที่ 12 ธันวาคม 2556

สำนักงานพัฒนาเทคโนโลยีอวกาศและภูมิสารสนเทศ (องค์การมหาชน). 2556. ข้อมูลจากดาวเทียม COSMO-SkyMed-2 บันทึกภาพ 12 ธันวาคม 2556 เวลา 06.18 น.