

รายงานการติดตามพื้นที่น้ำท่วม ปี 2556 โดยใช้ข้อมูลจากดาวเทียมCOSMO-SkyMed-1  
บันทึกภาพวันที่ 15 ธันวาคม 2556 เวลา 18.28 น.

บริเวณบางส่วนของจังหวัดสุราษฎร์ธานี และนครศรีธรรมราช

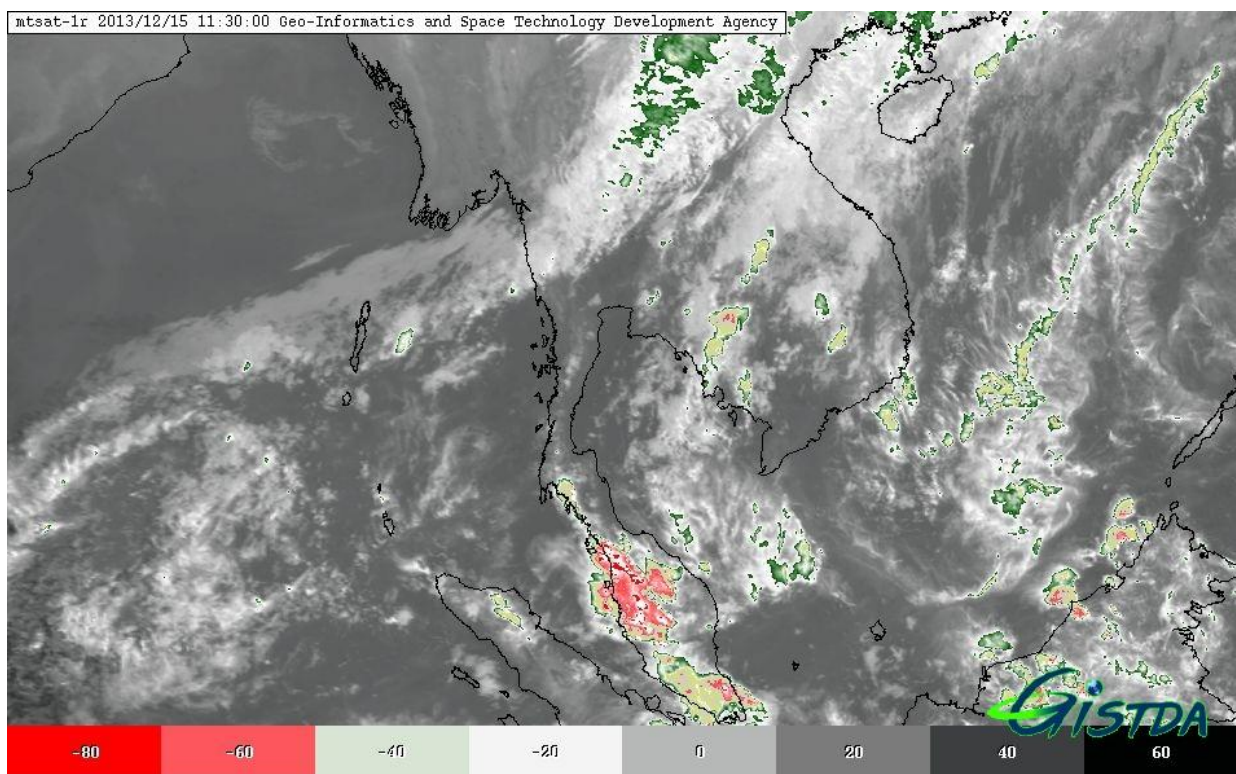
สำนักงานพัฒนาเทคโนโลยีอวกาศและภูมิสารสนเทศ (องค์การมหาชน): สทอภ.

กระทรวงวิทยาศาสตร์และเทคโนโลยี

---

การดำเนินการติดตามพื้นที่น้ำท่วม ปี 2556 ของ สทอภ. โดยใช้ข้อมูลจากดาวเทียม COSMO-SkyMed-1 บันทึกภาพวันที่ 15 ธันวาคม 2556 เวลา 18.28 น. โดยสรุปดังนี้

กรมอุตุนิยมวิทยาได้รายงานสภาพอากาศประจำวันวันที่ 15 ธันวาคมเมื่อเวลา 16.00 น. พบว่าคลื่นกระแสลมตะวันตกจากประเทศพม่าเคลื่อนเข้ามาปกคลุมภาคเหนือของประเทศไทยแล้ว และคาดว่าจะเคลื่อนเข้าปกคลุมภาคตะวันออกเฉียงเหนือในวันพรุ่งนี้ ลักษณะเช่นนี้ทำให้ในช่วงวันที่ 15- 6 ธันวาคม 2556 จะมีฝนฟ้าคะนองเกิดขึ้นกับลมกระโชกแรงบางพื้นที่ อีกทั้งบริเวณความกดอากาศสูงกำลังค่อนข้างแรงจากประเทศจีนจะแผ่ลงมาปกคลุมประเทศไทยตอนบนทำให้บริเวณดังกล่าวมีอากาศเย็นลงโดยอุณหภูมิจะลดลง 8-10 องศาเซลเซียส



ภาพที่ 1 ข้อมูลจากดาวเทียม MTSAT-2 แสดงสภาพอากาศ ณ วันที่ 15 ธันวาคม 2556 เวลา 18.30 น.

ที่มา : <http://eo.eoc.gistda.or.th>

ในการนี้ สทอภ. ได้ดำเนินการรับสัญญาณข้อมูลจากดาวเทียม COSMO-SkyMed-1 บันทึกภาพวันที่ 15 ธันวาคม 2556 เวลา 18.28 น. ทำการวิเคราะห์พื้นที่น้ำท่วมบริเวณบางส่วนของจังหวัดสุราษฎร์ธานี และ นครศรีธรรมราช ตามลำดับ ดังตารางที่ 1 และภาพที่ 2 สามารถสรุปสถานการณ์พื้นที่น้ำท่วม ได้ดังนี้

จังหวัดสุราษฎร์ธานี พบพื้นที่น้ำท่วมบริเวณอำเภอพุมพินเคียนซา บ้านนาเดิม บ้านนาสาร เวียงสระ ท่าฉาง ไชยา และพระแสงตามลำดับ

จังหวัดนครศรีธรรมราช พบพื้นที่น้ำท่วมบริเวณอำเภอกุ้งใหญ่ และถ้าพรธรณรา ตามลำดับ

จากการวิเคราะห์ข้อมูลจากดาวเทียมCOSMO-SkyMed-1 พบว่า พื้นที่น้ำท่วมซึ่งส่วนใหญ่เป็นบริเวณพื้นที่ราบต่ำ พื้นที่เกษตรกรรม และแหล่งชุมชนในบางพื้นที่ บริเวณริมแม่น้ำสายหลักและลำน้ำย่อย ทั้งนี้ ประชาชนทั่วไปสามารถตรวจสอบพื้นที่ดังกล่าวจากแผนที่น้ำท่วมจากข้อมูลจากดาวเทียมที่เว็บไซต์ <http://flood.gistda.or.th>, [www.gistda.or.th](http://www.gistda.or.th)

**ตารางที่ 1** พื้นที่น้ำท่วมและจำนวนครัวเรือนที่อยู่ในบริเวณบางส่วนของจังหวัดสุราษฎร์ธานี และนครศรีธรรมราช ตามลำดับ

เนื้อที่น้ำท่วมจำแนกรายอำเภอ			
จังหวัด	อำเภอ	พื้นที่น้ำท่วม(ไร่)	หลังคาเรือน (หลัง)
สุราษฎร์ธานี	พุมพิน	5,234	89
	เคียนซา	2,964	21
	บ้านนาเดิม	1,567	4
	บ้านนาสาร	1,073	13
	ท่าฉาง	818	41
	เวียงสระ	812	0
	ไชยา	572	4
	พระแสง	238	0
<b>รวมจังหวัดสุราษฎร์ธานี</b>		<b>13,278</b>	<b>172</b>
นครศรีธรรมราช	ทุ่งใหญ่	418	3
	ถ้าพรธรณรา	168	0
<b>รวมจังหวัดนครศรีธรรมราช</b>		<b>586</b>	<b>3</b>
<b>รวมทั้งหมด</b>		<b>13,864</b>	<b>175</b>

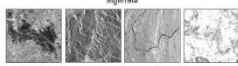
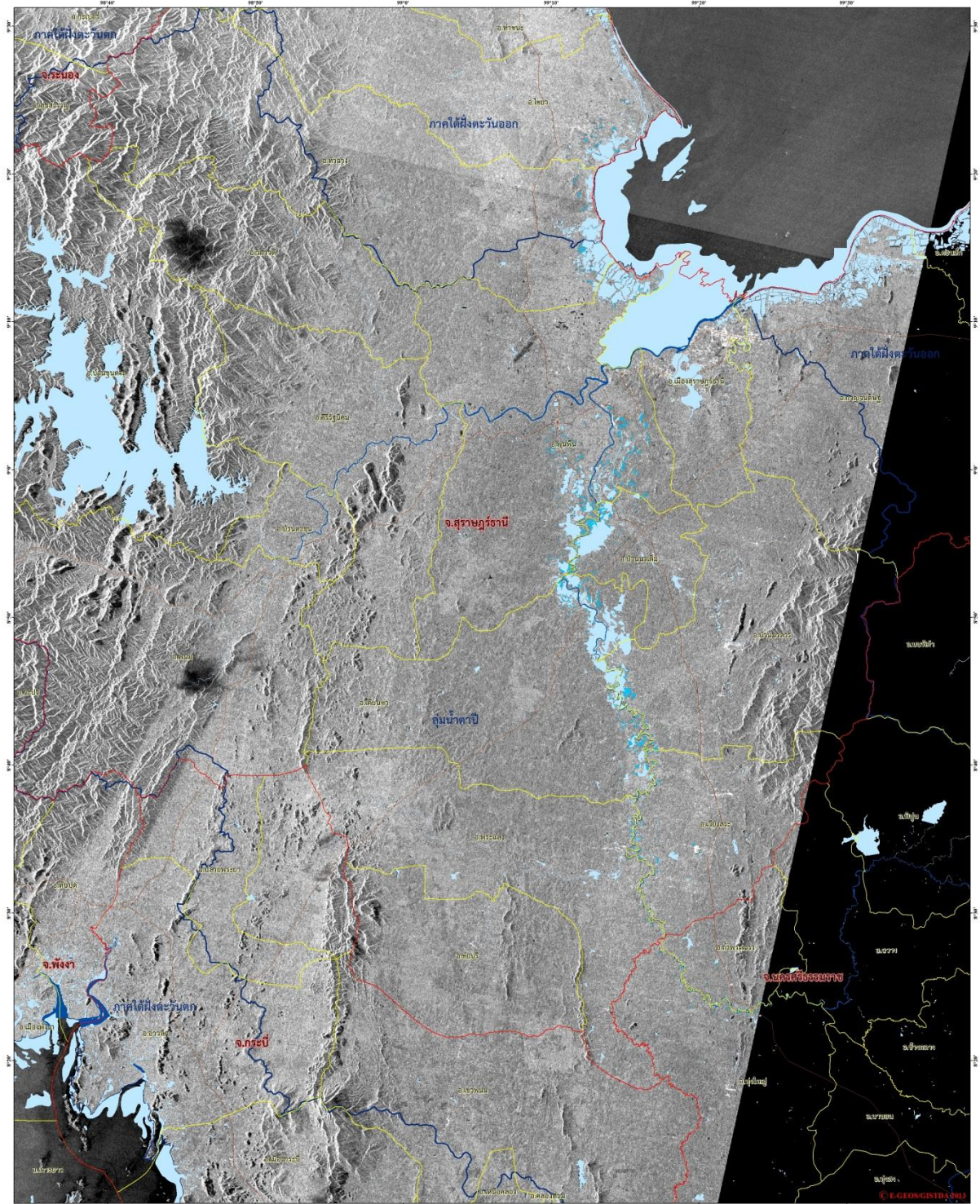
\*หมายเหตุ: พื้นที่โดยประมาณจากการวิเคราะห์ข้อมูลจากดาวเทียม COSMO-SkyMed-1



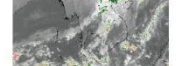
ข้อมูลจากดาวเทียม COSMO-SkyMed-1 บันทึกข้อมูลเมื่อวันที่ 15 ธันวาคม 2556 เวลา 18.28 น.



แสดงพื้นที่น้ำท่วม บริเวณบางส่วนของจังหวัดสุราษฎร์ธานี และนครศรีธรรมราช



รายละเอียดข้อมูลดาวเทียม	
ดาวเทียม	Cosmo-SkyMed-1
ความละเอียด	30 เมตร
ช่วงคลื่น	Visible
ทิศทาง	North
การแก้ไข	Geometric
การแก้ไข	Geometric



กรมการวิทยุและอวกาศ  
Geo-Informatics and Space Technology Development Agency (Public Organization)  
เลขที่ 228 หมู่ 6 ตำบลนาบ่อปลา อำเภอเมืองสุราษฎร์ธานี จังหวัดสุราษฎร์ธานี 84000  
158 The Government Complex Commemorate His Majesty  
The King's 80 in Birthday Anniversary, 5th Department, B.L.2252020070  
Building 8 6th and 7th Floor  
ถนนวิเศษฯ แขวงทุ่งต้อม เขตเมืองสุราษฎร์ธานี 84000  
Changy Witthaya Road, Sub. 6, Amphoe Na Boe Pla, Surat Thani 84000  
โทรศัพท์ : 081 422 141-4470, โทรสาร : 08102 140 9396  
โทรสาร : 081 422 141-4470, โทร. 405212 : 140 9396  
http://www.gistda.or.th  
Email : info@gistda.or.th

ภาพที่ 2 พื้นที่น้ำท่วม (สีฟ้า) จากการวิเคราะห์ข้อมูลจากดาวเทียม COSMO-SkyMed-1 บันทึกภาพ 15 ธันวาคม 2556 เวลา 18.28 น. บริเวณบางส่วนของจังหวัดสุราษฎร์ธานี และนครศรีธรรมราช

## เอกสารอ้างอิง

กรมอุตุนิยมวิทยา. พยากรณ์อากาศประจำวันที ประจำวันที่ 15 ธันวาคม 2556 เวลา 16.00 น.

แหล่งที่มา:[http://tmd.go.th/daily\\_forecast](http://tmd.go.th/daily_forecast) 15 ธันวาคม 2556

สำนักงานพัฒนาเทคโนโลยีอวกาศและภูมิสารสนเทศ (องค์การมหาชน). 2556. TeraCat& trade Satellite

Data Catalog. แหล่งที่มา:[http://mscweb.kishou.go.jp/sat\\_dat/img/reg/sat\\_img.htm](http://mscweb.kishou.go.jp/sat_dat/img/reg/sat_img.htm)

วันที่ 15 ธันวาคม 2556

สำนักงานพัฒนาเทคโนโลยีอวกาศและภูมิสารสนเทศ (องค์การมหาชน). 2556. ข้อมูลจากดาวเทียม

COSMO-SkyMed-1 บันทึกภาพ 15 ธันวาคม 2556 เวลา 18.28 น.