

รายงานการติดตามพื้นที่น้ำท่วม ปี 2556 โดยใช้ข้อมูลจากดาวเทียม COSMO-SkyMed-2
บันทึกภาพวันที่ 7 ธันวาคม 2556 เวลา 18.30 น.

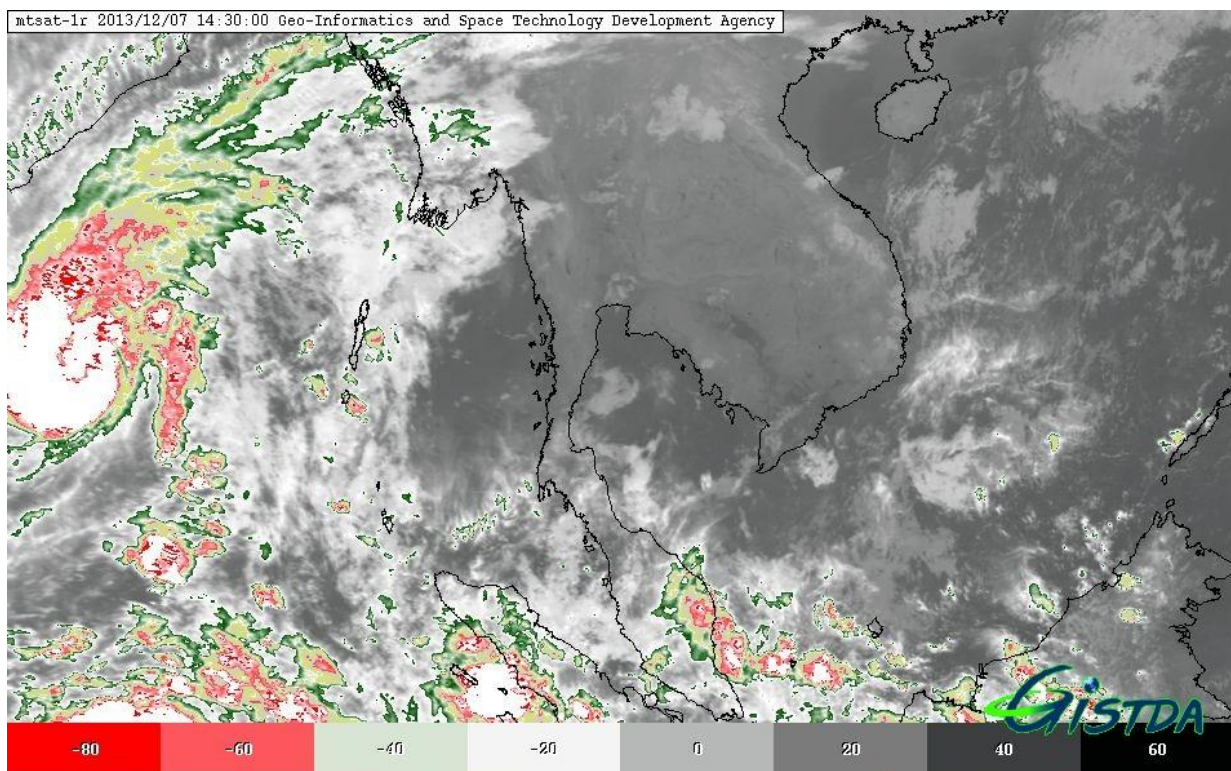
บริเวณบางส่วนของจังหวัดนราธิวาส ปัตตานี ยะลา และสงขลา

สำนักงานพัฒนาเทคโนโลยีอวกาศและภูมิสารสนเทศ (องค์การมหาชน): สทอภ.

กระทรวงวิทยาศาสตร์และเทคโนโลยี

การดำเนินการติดตามพื้นที่น้ำท่วม ปี 2556 ของ สทอภ. โดยใช้ข้อมูลจากดาวเทียม COSMO-SkyMed-2 บันทึกภาพวันที่ 7 ธันวาคม 2556 เวลา 18.30 น. โดยสรุปดังนี้

กรมอุตุนิยมวิทยาได้รายงานสภาพอากาศประจำวันที 7 ธันวาคม เมื่อเวลา 17.00 น. บริเวณความกดอากาศสูงกำลังปานกลางจากประเทศจีนยังคงแผ่ลงมาปกคลุมประเทศไทยตอนบน ทำให้บริเวณประเทศไทยมีอากาศหนาวเย็น และอุณหภูมิลดลงอีก 1-2 องศาเซลเซียส กับมีหมอกในตอนเช้า สำหรับในหลายพื้นที่ของภาคเหนือ และภาคตะวันออกเฉียงเหนือจะมีอุณหภูมิต่ำกว่า 16 องศาเซลเซียส ขอให้ประชาชนดูแลสุขภาพเนื่องจากอากาศที่หนาวเย็นไว้ด้วย ส่วนมรสุมตะวันออกเฉียงเหนือกำลังค่อนข้างแรงพัดปกคลุมอ่าวไทย และภาคใต้ ทำให้บริเวณอ่าวไทยตอนล่างมีคลื่นสูง 2-3 เมตร



ภาพที่ 1 ข้อมูลจากดาวเทียม MTSAT-2 แสดงสภาพอากาศ ณ วันที่ 7 ธันวาคม 2556 เวลา 14.30 น.

ที่มา : <http://eo.eoc.gistda.or.th>

ในการนี้ สทอภ. ได้ดำเนินการรับสัญญาณข้อมูลจากดาวเทียม COSMO-SkyMed-2 บันทึกภาพวันที่ 7 ธันวาคม 2556 เวลา 18.30 น. ทำการวิเคราะห์พื้นที่น้ำท่วม บริเวณบางส่วนของจังหวัดนราธิวาส ปัตตานี ยะลา และสงขลา ตามลำดับ ดังตารางที่ 1 และภาพที่ 2 สามารถสรุปสถานการณ์พื้นที่น้ำท่วม ได้ดังนี้

จังหวัดนราธิวาส พบพื้นที่น้ำท่วมบริเวณอำเภอตากใบ สุโหงโก-ลก บาเจาะ เมืองนราธิวาส แวง ยี่งอ และระแงะ ตามลำดับ

จังหวัดปัตตานี พบพื้นที่น้ำท่วมบริเวณอำเภอเมืองปัตตานี ทุ่งยางแดง หนองจิก โคกโพธิ์ มายอ ยะรัง สายบุรี แม่ลาน ยะหริ่ง ปะนาเระ และไม้แก่น ตามลำดับ

จังหวัดยะลา พบพื้นที่น้ำท่วมบริเวณอำเภอรามัน และเมืองยะลา ตามลำดับ

จังหวัดสงขลา พบพื้นที่น้ำท่วมบริเวณอำเภอเทพา และสะบ้าย้อย ตามลำดับ

จากการวิเคราะห์ข้อมูลจากดาวเทียม COSMO-SkyMed-2 พบว่า พื้นที่น้ำท่วมซึ่งส่วนใหญ่เป็นบริเวณพื้นที่ราบต่ำ พื้นที่เกษตรกรรม และแหล่งชุมชนในบางพื้นที่ บริเวณริมแม่น้ำสายหลักและลำน้ำย่อย ทั้งนี้ ประชาชนทั่วไปสามารถตรวจสอบพื้นที่ดังกล่าวจากแผนที่น้ำท่วมจากข้อมูลจากดาวเทียมที่เว็บไซต์ <http://flood.gistda.or.th>, www.gistda.or.th

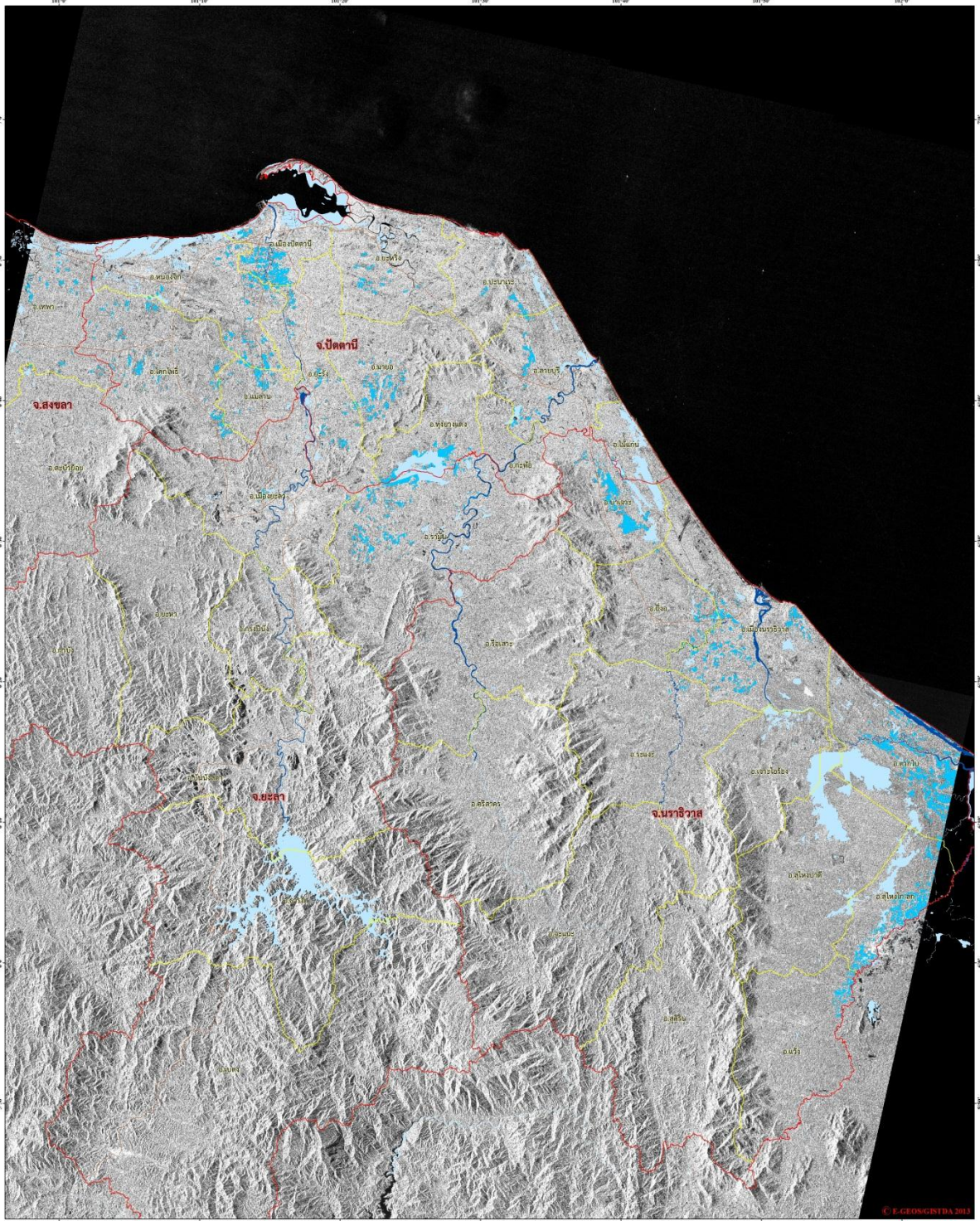
ตารางที่ 1 พื้นที่น้ำท่วมและจำนวนครัวเรือนที่อยู่ในบริเวณบางส่วนของจังหวัดนราธิวาส ปัตตานี ยะลา และ สงขลา ตามลำดับ

เนื้อที่น้ำท่วมจำแนกรายอำเภอ			
จังหวัด	อำเภอ	พื้นที่น้ำท่วม(ไร่)	หลังคาเรือน (หลัง)
นราธิวาส	ตากใบ	9,589	11
	สุไหงโก-ลก	5,639	307
	บาเจาะ	4,359	1
	เมืองนราธิวาส	4,254	1
	แว้ง	1,099	12
	ยี่งอ	887	0
	ระแงะ	176	0
รวมนราธิวาส		26,003	332
ปัตตานี	เมืองปัตตานี	4,418	3
	ทุ่งยางแดง	2,825	0
	หนองจิก	2,592	0
	โคกโพธิ์	2,494	5
	มายอ	2,262	1
	ยะรัง	1,570	0
	สายบุรี	1,408	0
	แม่ลาน	1,078	0
	ยะหริ่ง	891	0
	ปะนาเระ	625	0
	ไม้แก่น	74	0
รวมปัตตานี		20,237	9
ยะลา	รามัน	4,302	0
	เมืองยะลา	192	0
รวมยะลา		4,494	0
สงขลา	เทพา	1,062	0
	สะบ้าย้อย	40	0
รวมสงขลา		1,103	0
รวมทั้งหมด		51,836	341

*หมายเหตุ: พื้นที่โดยประมาณจากการวิเคราะห์ข้อมูลจากดาวเทียม COSMO-SkyMed-2



ข้อมูลจากดาวเทียม COSMO-SkyMed-2 บันทึกข้อมูลเมื่อวันที่ 7 ธันวาคม 2556 เวลา 18.30 น.
แสดงพื้นที่น้ำท่วม บริเวณบางส่วนของจังหวัดนครราชสีมา ปัตตานี ยะลา และสงขลา



<p>พื้นที่น้ำท่วม แม่น้ำและคลอง ถนน พื้นที่ว่าง เมือง</p>	<p>รายละเอียดข้อมูลดาวเทียม</p> <table border="1"> <tr><td>ดาวเทียม</td><td>Cosmo-SkyMed 2</td></tr> <tr><td>ความละเอียด</td><td>30 เมตร</td></tr> <tr><td>ความถี่สัญญาณ</td><td>136.8 MHz</td></tr> <tr><td>รับคลื่น/ส่งคลื่น</td><td>X-Band</td></tr> <tr><td>ความยาวคลื่นของคลื่นที่ส่ง</td><td>2.15 เมตร</td></tr> </table>	ดาวเทียม	Cosmo-SkyMed 2	ความละเอียด	30 เมตร	ความถี่สัญญาณ	136.8 MHz	รับคลื่น/ส่งคลื่น	X-Band	ความยาวคลื่นของคลื่นที่ส่ง	2.15 เมตร	<p>มาตราส่วน 1:160,000</p>	<p>ประเทศไทย</p>	<p>กรมการขนส่งทางอากาศ สำนักงานพัฒนาเทคโนโลยีอวกาศและภูมิสารสนเทศ (องค์การมหาชน) Geo-Information and Space Technology Development Agency (Public Organization) เลขที่ 120 หมู่ 8 ซอยราชพฤกษ์ ถนนวิภาวดีรังสิต กรุงเทพฯ 10150 120 The Government Complex Commemorating His Majesty The King on His Birthday Anniversary, 200, Duangmit, Rd. 1225020701 Building 8, 8th and 7th Floor ถนนวิภาวดีรังสิต แขวงจตุจักร เขตจตุจักร กรุงเทพฯ 10150 Chang Watana Road, 8th Fl, Bangkok, 10150 Thailand โทรศัพท์ : 66 (0)2 141-6470, โทรสาร : 66(0)2 141-9384 โทรสาร : 66 (0)2 141-6470, Fax 66(0)2 141-9384 E-mail : info@gsd.go.th</p>
ดาวเทียม	Cosmo-SkyMed 2													
ความละเอียด	30 เมตร													
ความถี่สัญญาณ	136.8 MHz													
รับคลื่น/ส่งคลื่น	X-Band													
ความยาวคลื่นของคลื่นที่ส่ง	2.15 เมตร													

ภาพที่ 2 พื้นที่น้ำท่วม (สีฟ้า) จากการวิเคราะห์ข้อมูลจากดาวเทียม COSMO-SkyMed-2 บันทึกภาพ 7 ธันวาคม 2556 เวลา 18.30 น. บริเวณบางส่วนของจังหวัดนครราชสีมา ปัตตานี ยะลา และสงขลา

เอกสารอ้างอิง

กรมอุตุนิยมวิทยา. พยากรณ์อากาศประจำวันที ประจำวันที่ 7 ธันวาคม 2556 เวลา 17.00 น.

แหล่งที่มา: http://tmd.go.th/daily_forecast 7 ธันวาคม 2556

สำนักงานพัฒนาเทคโนโลยีอวกาศและภูมิสารสนเทศ (องค์การมหาชน). 2556. TeraCat & trade Satellite Data Catalog. แหล่งที่มา:

http://mscweb.kishou.go.jp/sat_dat/img/reg/sat_img.htm วันที่ 7 ธันวาคม 2556

สำนักงานพัฒนาเทคโนโลยีอวกาศและภูมิสารสนเทศ (องค์การมหาชน). 2556. ข้อมูลจากดาวเทียม COSMO-SkyMed-2 บันทึกภาพ 7 ธันวาคม 2556 เวลา 18.30 น.