

รายงานการติดตามพื้นที่น้ำท่วม ปี 2555 โดยใช้ข้อมูลจากดาวเทียม RADARSAT-1

บันทึกภาพวันที่ 10 ตุลาคม 2555 เวลา 18.27 น.

บริเวณบางส่วนของจังหวัดสุพรรณบุรี พระนครศรีอยุธยา ปราชินบุรี นครสวรรค์ พิจิตร ฉะเชิงเทรา สุโขทัย นครปฐม พิษณุโลก ลพบุรี อ่างทอง นครนายก สิงห์บุรี ชัยนาท ปทุมธานี สระบุรี ชลบุรี นนทบุรี

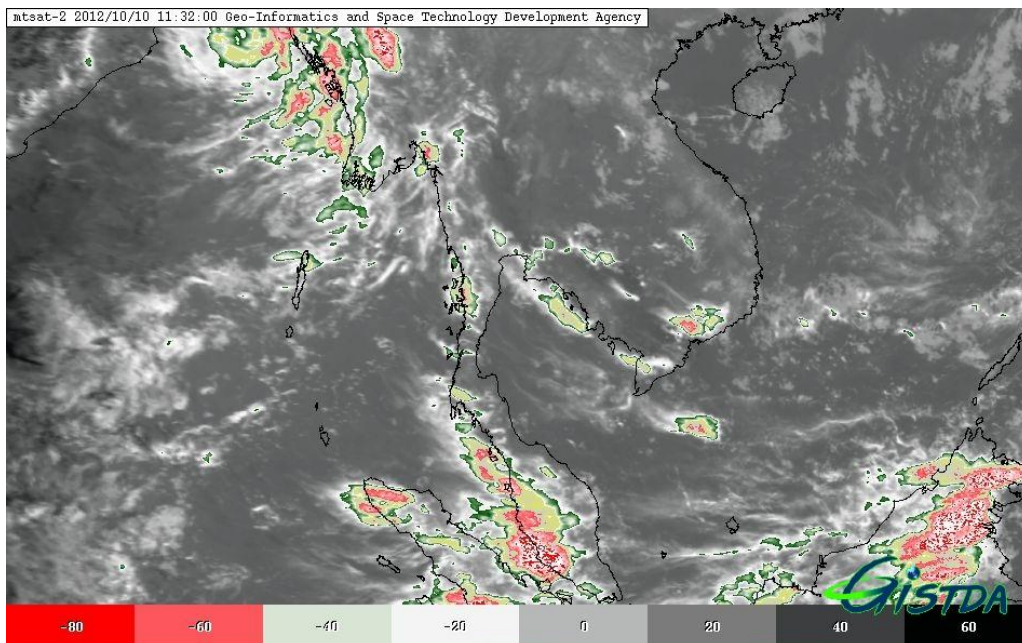
กำแพงเพชร อุตรดิตถ์ ราชบุรี สมุทรปราการ กรุงเทพมหานคร เพชรบูรณ์ และอุทัยธานี

สำนักงานพัฒนาเทคโนโลยีอวกาศและภูมิสารสนเทศ (องค์การมหาชน): สทอภ.

กระทรวงวิทยาศาสตร์และเทคโนโลยี

การดำเนินการติดตามพื้นที่น้ำท่วม ปี 2555 ของ สทอภ. โดยใช้ข้อมูลจากดาวเทียม RADARSAT-1 บันทึกภาพวันที่ 10 ตุลาคม 2555 เวลา 18.27 น. โดยสรุปดังนี้

กรมอุตุนิยมวิทยาได้รายงานสภาพอากาศประจำวันวันที่ 10 ตุลาคม 2555 เวลา 17.00 น. ว่าบริเวณความกดอากาศสูงกำลังปานกลางจากประเทศจีนได้แผ่ลงมาปกคลุมประเทศไทยตอนบน ทำให้บริเวณภาคเหนือและภาคตะวันออกเฉียงเหนือมีอากาศเย็นในตอนเช้า สำหรับร่องมรสุมพาดผ่านภาคใต้ตอนบน เข้าสู่หย่อมความกดอากาศต่ำกำลังแรงบริเวณชายฝั่งประเทศพม่า ทำให้บริเวณด้านตะวันตกของประเทศไทยมีฝนและมีฝนตกหนักบางแห่งอึ่ง พายุไต้ฝุ่น “พระพิรุณ” (PRAPIROON) บริเวณมหาสมุทรแปซิฟิก ได้เคลื่อนตัวไปทางเหนือมากยิ่งขึ้น และพายุนี้ไม่เคลื่อนตัวเข้าสู่ประเทศไทย



ภาพที่ 1 ข้อมูลจากดาวเทียม MTSAT-2 แสดงสภาพอากาศ ณ วันที่ 10 ตุลาคม 2555 เวลา 18.32 น.

ที่มา : <http://eo.eoc.gistda.or.th/>

ในการนี้ สทอภ. ได้ดำเนินการรับสัญญาณข้อมูลจากดาวเทียม RADARSAT-1 บันทึกภาพวันที่ 10 ตุลาคม 2555 เวลา 18.27 น. ทำการวิเคราะห์พื้นที่น้ำท่วม บริเวณบางส่วนของจังหวัดสุพรรณบุรี พระนครศรีอยุธยา ปราชินบุรี นครสวรรค์ พิจิตร ฉะเชิงเทรา สุโขทัย นครปฐม พิษณุโลก ลพบุรี อ่างทอง นครนายก สิงห์บุรี ชัยนาท ปทุมธานี สระบุรี ชลบุรี นนทบุรี

กำแพงเพชร อุตรดิตถ์ ราชบุรี สมุทรปราการ กรุงเทพมหานคร เพชรบูรณ์ และอุทัยธานี ดังตารางที่ 1 และภาพที่ 2 สามารถสรุปสถานการณ์พื้นที่น้ำท่วม ได้ดังนี้

**จังหวัดสุพรรณบุรี** พบพื้นที่น้ำท่วมบริเวณอำเภอบางปลาม้า สองพี่น้อง เมืองสุพรรณบุรี อุทอง และเดิมบางนางบวช ตามลำดับ

**จังหวัดพระนครศรีอยุธยา** พบพื้นที่น้ำท่วมบริเวณอำเภอเสนา บางซ้าย ผักไห้ บางบาล บางไทร ลาดบัวหลวง มหาราช บางปะหัน นครหลวง บางปะอิน บ้านแพรก วังน้อย พระนครศรีอยุธยา และท่าเรือ ตามลำดับ

**จังหวัดปราจีนบุรี** พบพื้นที่น้ำท่วมบริเวณอำเภอบ้านสร้าง ศรีมโหสถ เมืองปราจีนบุรี ศรีมหาโพธิ ประจันตคาม และกบินทร์บุรี ตามลำดับ

**จังหวัดนครสวรรค์** พบพื้นที่น้ำท่วมบริเวณอำเภอชุมแสง ตาคลี เมืองนครสวรรค์ แก้วเลี้ยว ท่าตะโก โกรกพระ บรรพตพิสัย แม่वंก ลาดยาว และหนองบัว ตามลำดับ

**จังหวัดพิจิตร** พบพื้นที่น้ำท่วมบริเวณอำเภอบางมูลนาก โพธิ์ประทับช้าง สามง่าม เมืองพิจิตร โปะทะเล ตะพานหิน บึงนาราง วชิรบุรี สากเหล็ก และวังทรายพูน ตามลำดับ

**จังหวัดฉะเชิงเทรา** พบพื้นที่น้ำท่วมบริเวณอำเภอราชสาส์น พนมสารคาม บางน้ำเปรี้ยว บางคล้า เมืองฉะเชิงเทรา คลองเขื่อน บ้านโพธิ์ และแปลงยาว ตามลำดับ

**จังหวัดสุโขทัย** พบพื้นที่น้ำท่วมบริเวณอำเภอกงไกรลาศ เมืองสุโขทัย ศิริมาศ สวรรคโลก ศรีสำโรง ศรีนคร และศรีสำขาล้อย ตามลำดับ

**จังหวัดนครปฐม** พบพื้นที่น้ำท่วมบริเวณอำเภอบางเลน กำแพงแสน ดอนตูม นครชัยศรี และพุทธมณฑล ตามลำดับ

**จังหวัดพิษณุโลก** พบพื้นที่น้ำท่วมบริเวณอำเภอบางระกำ เมืองพิษณุโลก พรหมพิราม บางกระทุ่ม วังทอง และวัดโบสถ์ ตามลำดับ

**จังหวัดลพบุรี** พบพื้นที่น้ำท่วมบริเวณอำเภอเมืองลพบุรี ท่าวัง บ้านหมี่ และโคกสำโรง ตามลำดับ

**จังหวัดอ่างทอง** พบพื้นที่น้ำท่วมบริเวณอำเภอวิเศษชัยชาญ โพธิ์ทอง เมืองอ่างทอง ป่าโมก แสวงหา และไชโย ตามลำดับ

**จังหวัดนครนายก** พบพื้นที่น้ำท่วมบริเวณอำเภอองครักษ์ เมืองนครนายก บ้านนา และปากพลี ตามลำดับ

**จังหวัดสิงห์บุรี** พบพื้นที่น้ำท่วมบริเวณอำเภออินทร์บุรี เมืองสิงห์บุรี ค่ายบางระจัน และท่าช้าง ตามลำดับ

**จังหวัดชัยนาท** พบพื้นที่น้ำท่วมบริเวณอำเภอสรรพยา สรรคบุรี เมืองชัยนาท และหันคา ตามลำดับ

**จังหวัดปทุมธานี** พบพื้นที่น้ำท่วมบริเวณอำเภอลาดหลุมแก้ว เมืองปทุมธานี สามโคก หนองเสือ และลำลูกกา ตามลำดับ

**จังหวัดสระบุรี** พบพื้นที่น้ำท่วมบริเวณอำเภอคอนสาร หนองโดน วิหารแดง และบ้านหมอ ตามลำดับ

**จังหวัดชลบุรี** พบพื้นที่น้ำท่วมบริเวณอำเภอพนัสนิคม และพานทอง ตามลำดับ

**จังหวัดนนทบุรี** พบพื้นที่น้ำท่วมบริเวณอำเภอไทรน้อย บางบัวทอง บางใหญ่ และปากเกร็ด ตามลำดับ

**จังหวัดกำแพงเพชร** พบพื้นที่น้ำท่วมบริเวณอำเภอขามเฒ่า วังเหล็ก คลองขลุง คลองลาน ปางศิลาทอง และเมืองกำแพงเพชร ตามลำดับ

**จังหวัดอุตรดิตถ์** พบพื้นที่น้ำท่วมบริเวณอำเภอลับแล ตรอน และพิชัย ตามลำดับ

**จังหวัดราชบุรี** พบพื้นที่น้ำท่วมบริเวณอำเภอโพธาราม เมืองราชบุรี บางแพ ดำเนินสะดวก และบ้านโป่ง ตามลำดับ

**จังหวัดสมุทรปราการ** พบพื้นที่น้ำท่วมบริเวณอำเภอบางบ่อ และบางเสาธง ตามลำดับ

**จังหวัดกรุงเทพมหานคร** พบพื้นที่น้ำท่วมบริเวณเขตหนองจอก และลาดกระบัง ตามลำดับ

**จังหวัดเพชรบูรณ์** พบพื้นที่น้ำท่วมบริเวณอำเภอบึงสามพัน ศรีเทพ หนองไผ่ และเมืองเพชรบูรณ์ ตามลำดับ

**จังหวัดอุทัยธานี** พบพื้นที่น้ำท่วมบริเวณอำเภอสว่างอารมณ์

พื้นที่ราบต่ำ พื้นที่เกษตรกรรม และแหล่งชุมชนในบางพื้นที่ บริเวณริมแม่น้ำสายหลักและลำน้ำย่อย ทั้งนี้ประชาชนทั่วไปสามารถตรวจสอบพื้นที่ดังกล่าวจากแผนที่น้ำท่วมจากข้อมูลจากดาวเทียมที่เว็บไซต์ <http://flood.gistda.or.th>, [www.gistda.or.th](http://www.gistda.or.th)

ตารางที่ 1 พื้นที่น้ำท่วมและจำนวนครัวเรือนที่อยู่ในบริเวณบางส่วนของจังหวัดสุพรรณบุรี พระนครศรีอยุธยา ปราจีนบุรี นครสวรรค์ พิจิตร ฉะเชิงเทรา สุโขทัย นครปฐม พิษณุโลก ลพบุรี อ่างทอง นครนายก สิงห์บุรี ชัยนาท ปทุมธานี สระบุรี ชลบุรี นนทบุรี กำแพงเพชร อุตรดิตถ์ ราชบุรี สมุทรปราการ กรุงเทพมหานคร เพชรบูรณ์ และอุทัยธานี

เนื้อที่น้ำท่วมจำแนกรายอำเภอ			
จังหวัด	อำเภอ	พื้นที่น้ำท่วม(ไร่)	หลังคาเรือน (หลัง)
สุพรรณบุรี	บางปลาม้า	139,195	372
	สองพี่น้อง	79,280	188
	เมืองสุพรรณบุรี	49,942	80
	อู่ทอง	48,611	41
	เดิมบางนางบวช	1,400	1
<b>รวม จ.สุพรรณบุรี</b>		<b>318,428</b>	<b>682</b>
พระนครศรีอยุธยา	เสนา	66,391	86
	บางซ้าย	60,079	140
	ผักไห่	49,183	39
	บางบาล	26,054	9
	บางไทร	20,372	16
	ลาดบัวหลวง	17,572	19
	มหาราช	7,978	0
	บางปะหัน	7,389	0
	นครหลวง	6,834	0
	บางปะอิน	6,124	2
	บ้านแพรก	3,040	0
	วังน้อย	2,982	0
	พระนครศรีอยุธยา	2,382	3
	ท่าเรือ	1,782	0
<b>รวม จ.พระนครศรีอยุธยา</b>		<b>278,162</b>	<b>314</b>
ปราจีนบุรี	บ้านสร้าง	72,671	69
	ศรีมโหสถ	23,949	4

เนื้อที่น้ำท่วมจำแนกรายอำเภอ			
จังหวัด	อำเภอ	พื้นที่น้ำท่วม(ไร่)	หลังคาเรือน (หลัง)
	เมืองปราจีนบุรี	17,522	9
	ศรีมหาโพธิ	14,304	1
	ประจันตคาม	3,494	0
	กบินทร์บุรี	2,390	0
<b>รวม จ.ปราจีนบุรี</b>		<b>134,330</b>	<b>83</b>
นครสวรรค์	ชุมแสง	72,216	17
	ตากลี	12,950	10
	เมืองนครสวรรค์	9,337	5
	เก้าเลี้ยว	5,712	0
	ท่าตะโก	5,668	0
	โกรกพระ	4,435	0
	บรรพตพิสัย	2,672	0
	แม่วงก์	2,248	4
	ลาดยาว	1,389	0
	หนองบัว	255	0
<b>รวม จ.นครสวรรค์</b>		<b>116,882</b>	<b>36</b>
พิจิตร	บางมูลนาก	27,104	10
	โพธิ์ประทับช้าง	21,200	4
	สามง่าม	19,026	6
	เมืองพิจิตร	15,100	2
	โพทะเล	14,690	11
	ตะพานหิน	10,181	1
	บึงนาราง	4,487	3
	วชิรบำรุง	1,037	1
	สากเหล็ก	139	0
	วังทรายพูน	133	0
<b>รวม จ.พิจิตร</b>		<b>113,097</b>	<b>38</b>
ฉะเชิงเทรา	ราชสาส์น	30,108	9
	พนมสารคาม	24,885	2
	บางน้ำเปรี้ยว	18,577	4

เนื้อที่น้ำท่วมจำแนกรายอำเภอ			
จังหวัด	อำเภอ	พื้นที่น้ำท่วม(ไร่)	หลังคาเรือน (หลัง)
	บางคล้า	13,573	42
	เมืองฉะเชิงเทรา	8,669	4
	คลองเขื่อน	2,962	2
	บ้านโพธิ์	1,943	2
	แปลงยาว	1,371	1
<b>รวม จ.ฉะเชิงเทรา</b>		<b>102,088</b>	<b>66</b>
สุโขทัย	กงไกรลาศ	67,675	71
	เมืองสุโขทัย	17,738	8
	คีรีมาศ	9,834	12
	สวรรคโลก	1,273	1
	ศรีสำโรง	907	3
	ศรีนคร	622	0
	ศรีสัชชนาลัย	98	0
<b>รวม จ.สุโขทัย</b>		<b>98,147</b>	<b>95</b>
นครปฐม	บางเลน	68,784	63
	กำแพงแสน	9,959	22
	ดอนตูม	8,008	5
	นครชัยศรี	7,318	3
	พุทธมณฑล	1,910	0
<b>รวม จ.นครปฐม</b>		<b>95,979</b>	<b>93</b>
พิษณุโลก	บางระกำ	58,218	52
	เมืองพิษณุโลก	4,754	1
	พรหมพิราม	4,005	2
	บางกระทุ่ม	2,705	3
	วังทอง	581	0
	วัดโบสถ์	111	0
<b>รวม จ.พิษณุโลก</b>		<b>70,374</b>	<b>58</b>
ลพบุรี	เมืองลพบุรี	17,084	7
	ท่าม่วง	7,587	0
	บ้านหมี่	6,465	27

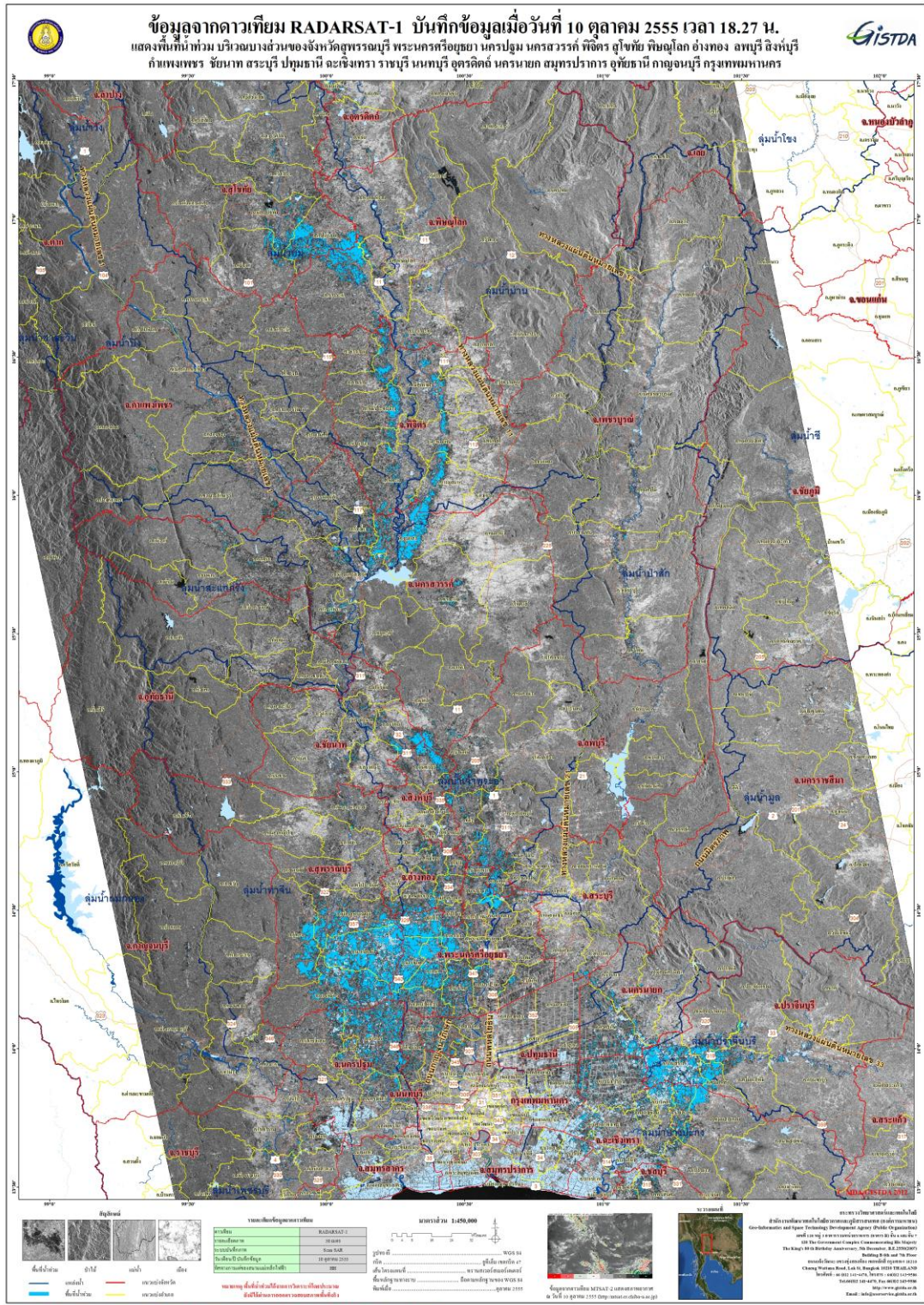
เนื้อที่น้ำท่วมจำแนกรายอำเภอ			
จังหวัด	อำเภอ	พื้นที่น้ำท่วม(ไร่)	หลังคาเรือน (หลัง)
	โคกสำโรง	446	0
รวม จ.ลพบุรี		31,582	34
อ่างทอง	วิเศษชัยชาญ	15,776	16
	โพธิ์ทอง	5,287	0
	เมืองอ่างทอง	3,823	1
	ป่าโมก	3,324	2
	แสวงหา	1,688	0
	ไชโย	1,338	0
รวม จ.อ่างทอง		31,236	19
นครนายก	องครักษ์	21,310	1
	เมืองนครนายก	3,863	3
	บ้านนา	3,702	0
	ปากพลี	247	0
รวม จ.นครนายก		29,122	4
สิงห์บุรี	อินทร์บุรี	21,627	6
	เมืองสิงห์บุรี	2,016	0
	ค่ายบางระจัน	329	0
	ท่าช้าง	285	0
รวม จ.สิงห์บุรี		24,257	6
ชัยนาท	สรรพยา	15,016	0
	สรรคบุรี	2,352	0
	เมืองชัยนาท	1,070	0
	หันคา	712	0
รวม จ.ชัยนาท		19,150	0
ปทุมธานี	ลาดหลุมแก้ว	13,392	1
	เมืองปทุมธานี	1,226	3
	สามโคก	816	0
	หนองเสือ	807	0
	ลำลูกกา	440	0
รวม จ.ปทุมธานี		16,681	4

เนื้อที่น้ำท่วมจำแนกรายอำเภอ			
จังหวัด	อำเภอ	พื้นที่น้ำท่วม(ไร่)	หลังคาเรือน (หลัง)
สระบุรี	ดอนพุด	8,601	0
	หนองโดน	3,256	1
	วิหารแดง	2,008	0
	บ้านหมอ	739	0
รวม จ.สระบุรี		14,604	1
ชลบุรี	พนัสนิคม	8,638	6
	พานทอง	706	0
รวม จ.ชลบุรี		9,344	6
นนทบุรี	ไทรน้อย	5,495	4
	บางบัวทอง	967	1
	บางใหญ่	622	0
	ปากเกร็ด	399	0
รวม จ.นนทบุรี		7,483	5
กำแพงเพชร	ชาณุวรลักษบุรี	2,626	0
	คลองขลุง	2,041	0
	คลองลาน	863	2
	ปางศิลาทอง	674	0
	เมืองกำแพงเพชร	436	1
รวม จ.กำแพงเพชร		6,640	3
อุตรดิตถ์	ลับแล	3,761	1
	ตรอน	751	0
	พิชัย	436	0
รวม จ.อุตรดิตถ์		4,948	1
ราชบุรี	โพธาราม	2,379	7
	เมืองราชบุรี	1,665	0
	บางแพ	591	1
	ดำเนินสะดวก	130	0
	บ้านโป่ง	94	0
รวม จ.ราชบุรี		4,859	8
สมุทรปราการ	บางบ่อ	3,421	3

เนื้อที่น้ำท่วมจำแนกรายอำเภอ			
จังหวัด	อำเภอ	พื้นที่น้ำท่วม(ไร่)	หลังคาเรือน (หลัง)
	บางเสาธง	292	0
รวม จ.สมุทรปราการ		3,713	3
กรุงเทพมหานคร	หนองจอก	2,541	1
	ลาดกระบัง	110	0
รวม จ.กรุงเทพมหานคร		2,651	1
เพชรบูรณ์	บึงสามพัน	682	0
	ศรีเทพ	471	0
	หนองไผ่	395	0
	เมืองเพชรบูรณ์	76	0
รวม จ.เพชรบูรณ์		1,624	0
อุทัยธานี	สว่างอารมณ์	799	0
รวม จ.อุทัยธานี		799	0
รวมทั้งหมด		1,536,180	1,560

\*หมายเหตุ: พื้นที่โดยประมาณจากการวิเคราะห์ข้อมูลจากดาวเทียม RADARSAT-1





ภาพที่ 2 พื้นที่น้ำท่วม (สีฟ้า) จากการวิเคราะห์ข้อมูลจากดาวเทียม RADARSAT-1 บันทึกภาพวันที่ 10 ตุลาคม 2555 เวลา 18.27 น. บริเวณบางส่วนของจังหวัดสุพรรณบุรี พระนครศรีอยุธยา ปราชินบุรี นครสวรรค์ พิจิตร ฉะเชิงเทรา สุโขทัย นครปฐม พิษณุโลก ลพบุรี อ่างทอง นครนายก สิงห์บุรี ชัยนาท ปทุมธานี สระบุรี ชลบุรี นนทบุรี กำแพงเพชร อุตรดิตถ์ ราชบุรี สมุทรปราการ กรุงเทพมหานคร เพชรบูรณ์ และอุทัยธานี

## เอกสารอ้างอิง

กรมอุตุนิยมวิทยา. พยากรณ์อากาศประจำวันที ประจำวันที่ 10 ตุลาคม 2555 เวลา 18.27 น.

แหล่งที่มา: [http://tmd.go.th/daily\\_forecast](http://tmd.go.th/daily_forecast) 10 ตุลาคม 2555

สำนักงานพัฒนาเทคโนโลยีอวกาศและภูมิสารสนเทศ (องค์การมหาชน). 2555. TeraCat & trade Satellite Data Catalog. แหล่งที่มา: [http://mscweb.kishou.go.jp/sat\\_dat/img/reg/sat\\_img.htm](http://mscweb.kishou.go.jp/sat_dat/img/reg/sat_img.htm)

วันที่ 10 ตุลาคม 2555

สำนักงานพัฒนาเทคโนโลยีอวกาศและภูมิสารสนเทศ (องค์การมหาชน). 2555. ข้อมูลจากดาวเทียม RADARSAT-1 บันทึกภาพวันที่ 10 ตุลาคม 2555 เวลา 18.27 น.