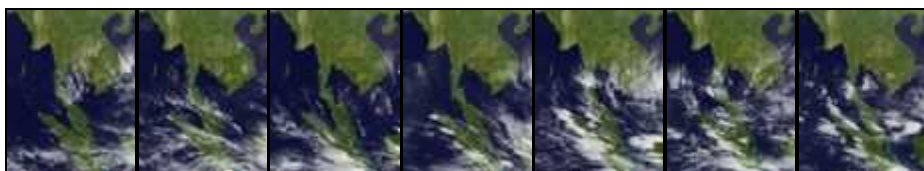


รายงานข้อมูลน้ำรายสัปดาห์ ครั้งที่ 4/2554 (ระหว่างวันที่ 19-25 ม.ค. 54)

สรุปข้อมูลน้ำรายสัปดาห์

1. สัปดาห์นี้ปริมาณฝนในพื้นที่ภาคใต้ยังคงลดลงอย่างต่อเนื่อง โดยมีฝนตกเพียงเล็กน้อยในบางพื้นที่ของจังหวัด สุราษฎร์ธานีและนครศรีธรรมราช จากการตรวจวัดปริมาณฝนสะสมหนึ่งสัปดาห์ของสถานีตรวจอากาศกรมอุตุนิยมวิทยาพบว่าปริมาณฝนสะสมสูงสุดอยู่ที่สถานีพระแสง สงท. เกาะสมุย และนครศรีธรรมราช สกษ. โดยวัดปริมาณฝนได้ 42.5 , 25.8 และ 19.8 มิลลิเมตร ตามลำดับ
2. อุณหภูมิพื้นผิวน้ำทะเลทั้งฝั่งอ่าวไทยและอันดามันอยู่ที่ประมาณ 26-28 องศาเซลเซียส โดยฝั่งอ่าวไทยอุณหภูมิต่ำกว่าฝั่งอันดามันเล็กน้อย โดยอุณหภูมิกำลังชายฝั่งสูงกว่านอกชายฝั่ง 1-2 องศาเซลเซียส ด้านความสูงของคลื่นฝั่งอันดามันอยู่ที่ประมาณ 1-2 เมตร ส่วนฝั่งอ่าวไทยช่วงต้นสัปดาห์ความสูงอยู่ที่ประมาณ 1-2 เมตร หลังจากนั้นความสูงของคลื่นได้เพิ่มขึ้นเป็น 1-3 เมตร ในช่วงปลายสัปดาห์
3. รายงานข้อมูลน้ำในเขื่อนจากกรมชลประทาน ณ วันที่ 24 ม.ค. 54 พบว่า ในช่วงหนึ่งสัปดาห์ที่ผ่านมา ปริมาณน้ำเก็บกักทั่วประเทศอยู่ที่ 47,569 ล้าน ลบ.ม. ซึ่งลดลงจากสัปดาห์ที่แล้ว (18 ม.ค. 54) 664 ล้าน ลบ.ม. โดยเขื่อนภูมิพลมีปริมาณน้ำลดลง 184 ล้าน ลบ.ม. ทำให้มีปริมาณน้ำเทียบระดับกักเก็บอยู่ที่ 57% เขื่อนสิริกิติ์ปริมาณน้ำลดลง 175 ล้าน ลบ.ม. ทำให้ปริมาณน้ำเทียบระดับกักเก็บอยู่ที่ 72% และเขื่อนที่มีปริมาณน้ำเทียบระดับกักเก็บต่ำกว่า 40% ที่รณก. ได้แก่ อ่างเก็บน้ำเขื่อนแก่งกระจาน(35%) และอ่างเก็บน้ำเขื่อนปรานบุรี(25%)

ภาพถ่ายดาวเทียม GOES-9



จากภาพถ่ายดาวเทียม GOES-9 พบว่าช่วงปลายสัปดาห์มีกลุ่มเมฆปกคลุมบริเวณภาคใต้ในบางพื้นที่ ส่งผลให้มีฝนตกเพียงเล็กน้อยในบริเวณดังกล่าว

แผนที่อากาศ



สัปดาห์นี้ความกดอากาศสูงจากประเทศจีนยังคงแผ่ปกคลุมภาคเหนือและภาคตะวันออกเฉียงเหนือ ทำให้ประเทศไทยตอนบนมีอากาศหนาวเย็นต่อไปอีกกับมีหมอกหนาในบางพื้นที่ สำหรับมรสุมตะวันออกเฉียงเหนือมีกำลังแรงขึ้นในวันที่ 22 ม.ค. ทำให้ภาคใต้ฝั่งตะวันออกมีฝนเพิ่มขึ้น

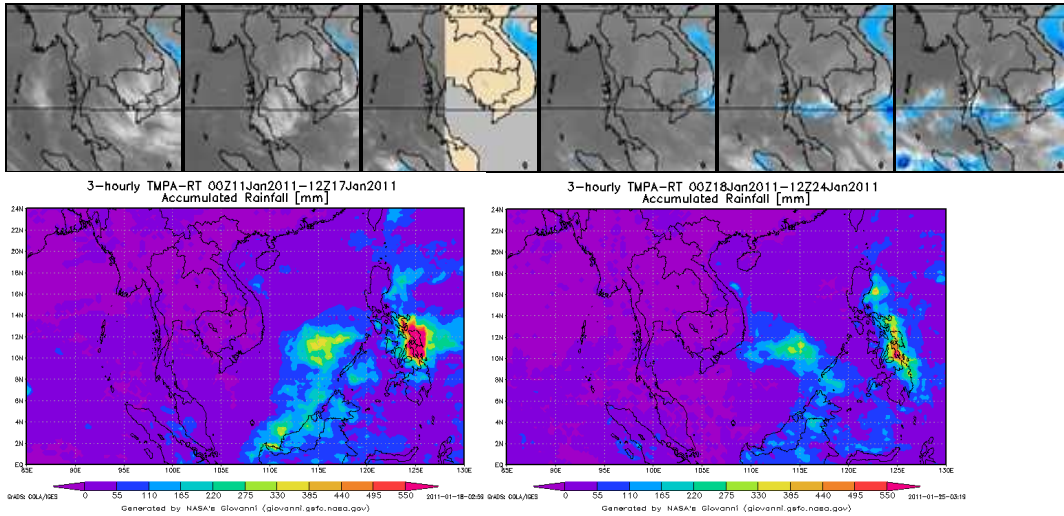
ภาพเรดาร์กรมอุตุนิยมวิทยา

ภูเก็ต



จากภาพเรดาร์ตรวจอากาศกรมอุตุนิยมวิทยา พบว่ามีฝนตกกระจายตัวเล็กน้อยบริเวณพื้นที่ภาคใต้ตอนล่าง

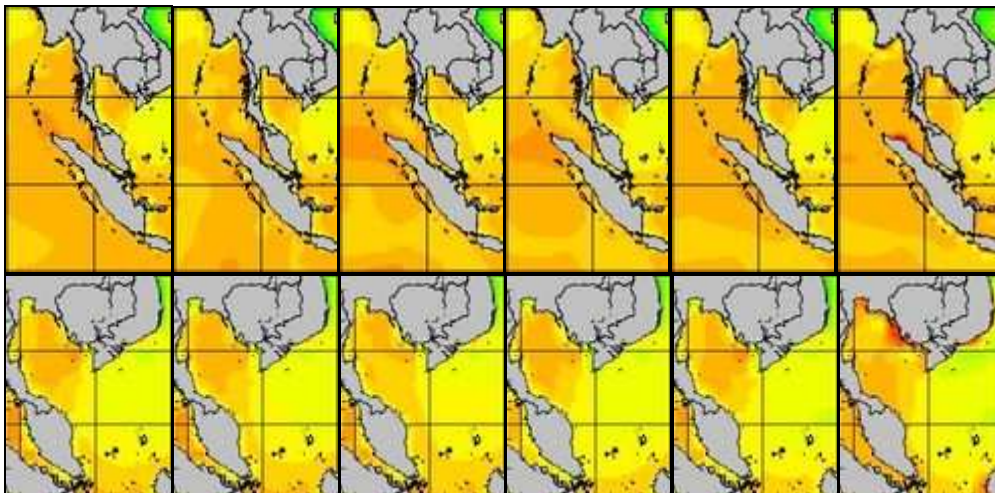
แผนภาพแสดงปริมาณฝนสะสม



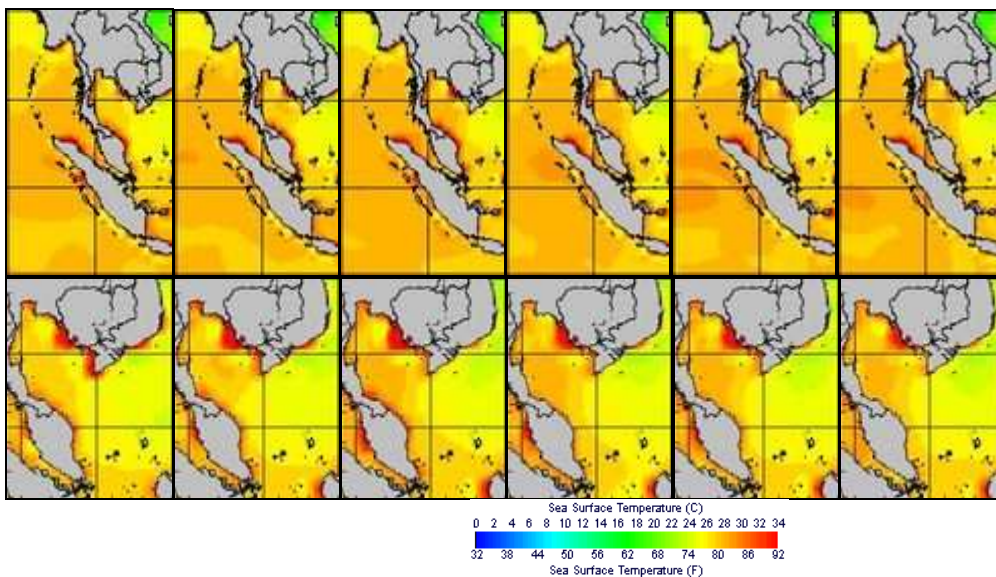
จากแผนภาพแสดงปริมาณฝนสะสมจะเห็นได้ว่าช่วงปลายสัปดาห์มีกลุ่มฝนกระจุกตัวเล็กน้อยบริเวณภาคใต้และอ่าวไทย

แผนภาพแสดงอุณหภูมิพื้นผิวน้ำทะเล

สัปดาห์ก่อนหน้า



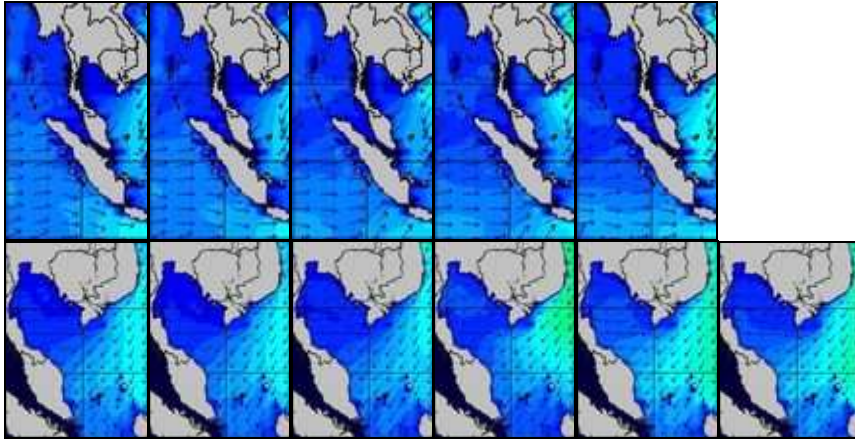
สัปดาห์นี้



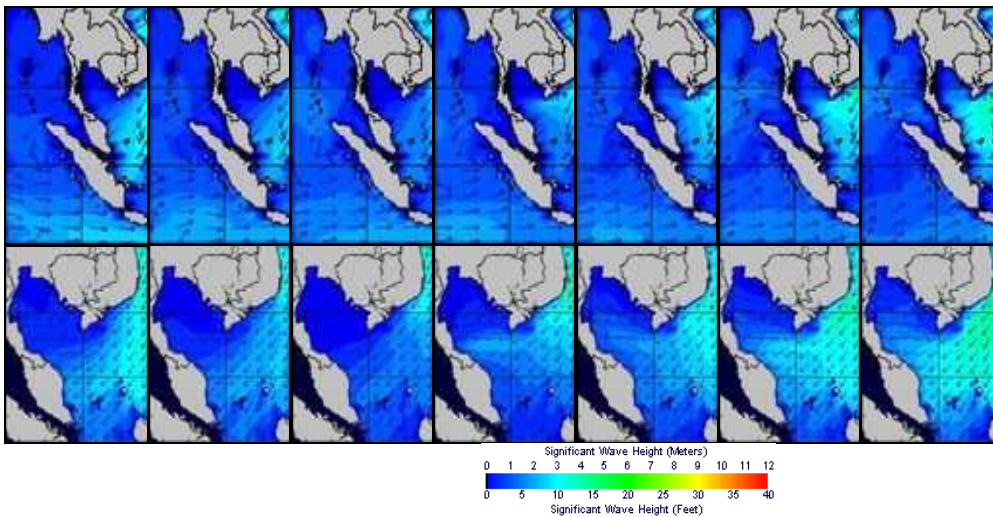
แผนภาพแสดงอุณหภูมิพื้นผิวน้ำทะเลฝั่งอ่าวไทยและฝั่งอันดามัน พบว่าอุณหภูมิทั้งสองฝั่งอยู่ที่ประมาณ 26-28 องศาเซลเซียส โดยฝั่งอ่าวไทยอุณหภูมิต่ำกว่าฝั่งอันดามันเล็กน้อย โดยอุณหภูมิใกล้ชายฝั่งสูงกว่านอกชายฝั่ง 1-2 องศาเซลเซียส

แผนภาพแสดงความสูงของคลื่น

สัปดาห์ก่อนหน้า



สัปดาห์นี้



จากแผนภาพแสดงความสูงของคลื่นบริเวณฝั่งอ่าวไทยและฝั่งอันดามัน พบว่าความสูงของคลื่นฝั่งอันดามันอยู่ที่ประมาณ 1-2 เมตร ส่วนฝั่งอ่าวไทยช่วงต้นสัปดาห์ความสูงอยู่ที่ประมาณ 1-2 เมตร หลังจากนั้นความสูงของคลื่นได้เพิ่มขึ้นเป็น 1-3 เมตร ในช่วงปลายสัปดาห์

ข้อมูลปริมาณฝน

สัปดาห์นี้ปริมาณฝนในพื้นที่ภาคใต้ยังคงลดลงอย่างต่อเนื่อง โดยมีฝนตกเพียงเล็กน้อยในบางพื้นที่ของจังหวัดสุราษฎร์ธานีและนครศรีธรรมราช จากการตรวจวัดปริมาณฝนสะสมหนึ่งสัปดาห์ของสถานีตรวจอากาศกรมอุตุนิยมวิทยาพบว่าปริมาณฝนสะสมสูงสุดอยู่ที่สถานีพระแสง สอท. เกาะสมุย และนครศรีธรรมราช สกษ. โดยวัดปริมาณฝนได้ 42.5 , 25.8 และ 19.8 มิลลิเมตร ตามลำดับ

สถานี	ปริมาณฝนสะสมตั้งแต่วันที่ (มม.)		เพิ่มขึ้น(มม.)
	18/1/2554	24/1/2554	
พระแสง สอท.	34.9	77.4	42.5
เกาะสมุย	162.5	188.3	25.8

สถานี	ปริมาณฝนสะสมตั้งแต่ต้นปี(มม.)		เพิ่มขึ้น(มม.)
	18/1/2554	24/1/2554	
นครศรีธรรมราช สกษ.	418.6	438.4	19.8
นครศรีธรรมราช	328.4	347.5	19.1
สุราษฎร์ธานี สกษ.	180.4	196.7	16.3
ฉวาง	105.0	116.9	11.9

ข้อมูลปริมาณน้ำในอ่างเก็บน้ำ

รายงานข้อมูลน้ำในเขื่อนจากกรมชลประทาน ณ วันที่ 24 ม.ค. 54 พบว่า ในช่วงหนึ่งสัปดาห์ที่ผ่านมา ปริมาณน้ำเก็บกักทั่วประเทศอยู่ที่ 47,569 ล้าน ลบ.ม. ซึ่งลดลงจากสัปดาห์ที่แล้ว (18 ม.ค. 54) 664 ล้าน ลบ.ม. โดยเขื่อนภูมิพลมีปริมาณน้ำลดลง 184 ล้าน ลบ.ม. ทำให้มีปริมาณน้ำเทียบระดับกักเก็บอยู่ที่ 57% เขื่อนสิริกิติ์ปริมาณน้ำลดลง 175 ล้าน ลบ.ม. ทำให้ปริมาณน้ำเทียบระดับกักเก็บอยู่ที่ 72% และเขื่อนที่มีปริมาณน้ำเทียบระดับกักเก็บต่ำกว่า 40% ที่รณก. ได้แก่ อ่างเก็บน้ำเขื่อนแก่งกระจาน(35%) และอ่างเก็บน้ำเขื่อนปรางค์(25%)

อ่างเก็บน้ำ	18/1/2554		24/1/2554		เพิ่มขึ้น/ลดลง	
	ปริมาตรน้ำ (ล้าน ม.3)	% เทียบ รณก.	ปริมาตรน้ำ (ล้าน ม.3)	% เทียบ รณก.	ปริมาตรน้ำ (ล้าน ม.3)	% เทียบ รณก.
ภาคเหนือ						
ภูมิพล (2)	7,876	59	7,692	57	-184	-1.37
สิริกิติ์ (2)	6,999	74	6,824	72	-175	-1.84
แม่จัด	264	100	262	99	-2	-0.75
กิวลม	91	81	90	80	-1	-0.89
แม่กวาง	152	58	150	57	-2	-0.76
กิวคอบมา	174	102	173	102	-1	-0.59
แควน้อย	626	81	597	78	-29	-3.96
รวมภาคเหนือ	16,182	66	15,788	64	-394	-1.67
ภาคตะวันออกเฉียงเหนือ						
ลำปาว	1,080	76	1,049	73	-31	-2.17
ลำตะคอง	317	101	311	99	-6	-1.91
ลำพระเพลิง	106	96	106	96	0	0.00
น้ำคูน	289	56	281	54	-8	-1.54
อุบลรัตน์ (2)	1,955	80	1,908	78	-47	-2.08
สิรินธร (2)	1,378	70	1,360	69	-18	-0.92
จุฬารามณ์ (2)	136	83	131	80	-5	-3.05
ห้วยหลวง	95	81	92	78	-3	-2.54
น้ำพุง (2)	115	82	114	81	-1	-0.61
ลำตะเซ	239	87	235	85	-4	-1.45
รวมภาคตะวันออกเฉียงเหนือ	5,905	76	5,782	75	-123	-1.62



อ่างเก็บน้ำ	18/1/2554		24/1/2554		เพิ่มขึ้น/ลดลง	
	ปริมาณน้ำ (ล้าน ม.3)	% เทียบ รณก.	ปริมาณน้ำ (ล้าน ม.3)	% เทียบ รณก.	ปริมาณน้ำ (ล้าน ม.3)	% เทียบ รณก.
ภาคกลาง						
ป่าสักข	673	70	644	67	-29	-3.02
กระเสียว	248	103	248	103	0	0.00
ทับเสลา	102	64	101	63	-1	-0.63
รวมภาคกลาง	1,023	75	993	73	-30	-2.21
ภาคตะวันตก						
ศรีนครินทร์ (2)	14,025	79	13,989	79	-36	-0.20
วชิราลงกรณ (2)	4,510	51	4,466	50	-44	-0.50
รวมภาคตะวันตก	18,535	70	18,455	69	-80	-0.30
ภาคตะวันออก						
บางพระ	90	77	89	76	-1	-0.85
หนองปลาไหล	144	88	141	86	-3	-1.83
คลองสี่แยก	312	74	299	71	-13	-3.10
คลองท่าด่าน	169	75	160	71	-9	-4.02
ประแสร์	224	90	222	90	-2	-0.81
รวมภาคตะวันออก	939	80	911	78	-28	-2.39
ภาคใต้						
แก่งกระจาน	253	36	251	35	-2	-0.28
ปราณบุรี	93	27	88	25	-5	-1.44
รัชชประภา (2)	3,968	70	3,963	70	-5	-0.09
บางยาง (2)	1,335	92	1,338	92	3	0.21
รวมภาคใต้	5,649	69	5,640	69	-9	-0.11
รวมทั้งประเทศ	48,233	69	47,569	68	-664	-0.97

