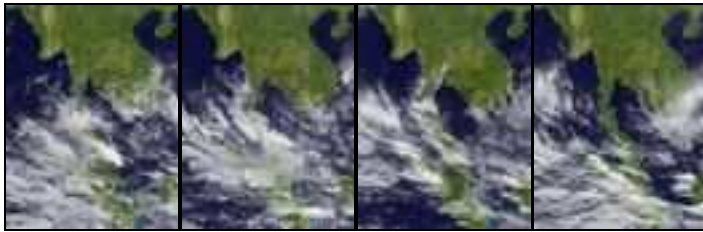


รายงานข้อมูลน้ำรายสัปดาห์ ครั้งที่ 1/2554
(ระหว่างวันที่ 29 ธ.ค. 53 – 4 ม.ค. 54)

สรุปข้อมูลน้ำรายสัปดาห์

1. สัปดาห์นี้ปริมาณฝนภาคใต้เพิ่มขึ้นจากสัปดาห์ที่แล้วเล็กน้อย โดยมีฝนตกในพื้นที่ภาคใต้ตอนล่าง บริเวณจังหวัด สงขลา ยะลา ปัตตานี นครศรีธรรมราช พัทลุง นราธิวาส สุราษฎร์ธานี จากการตรวจวัดปริมาณฝนสะสมหนึ่งสัปดาห์ ของสถานีตรวจอากาศกรมอุตุนิยมวิทยาพบว่าปริมาณฝนสะสมสูงสุดอยู่ที่สถานีสงขลา ยะลา สกษ. และ ปัตตานี โดยวัดปริมาณฝนได้ 175.9 , 147.7 และ 144.4 มิลลิเมตร ตามลำดับ
2. อุณหภูมิพื้นผิวน้ำทะเลทั้งฝั่งอ่าวไทยและอันดามันอยู่ที่ประมาณ 26-28 องศาเซลเซียส โดยฝั่งอ่าวไทยอุณหภูมิต่ำกว่าฝั่งอันดามันเล็กน้อย โดยเฉพาะบริเวณใกล้ชายฝั่ง ด้านความสูงของคลื่นทั้งสองฝั่งอยู่ที่ประมาณ 1-2 เมตร โดยช่วงต้นสัปดาห์ ความสูงของคลื่นฝั่งอ่าวไทยสูงกว่าช่วงปลายสัปดาห์เล็กน้อย
3. รายงานข้อมูลน้ำในเขื่อนจากกรมชลประทาน ณ วันที่ 3 ม.ค. 54 พบว่า ในช่วงหนึ่งสัปดาห์ที่ผ่านมา ปริมาณน้ำเก็บกักทั่วประเทศอยู่ที่ 49,703 ล้าน ลบ.ม. ซึ่งลดลงจากสัปดาห์ที่แล้ว (28 ธ.ค. 53) 395 ล้าน ลบ.ม. โดยเขื่อนภูมิพลมีปริมาณน้ำลดลง 96 ล้าน ลบ.ม. ทำให้มีปริมาณน้ำเทียบระดับกักเก็บอยู่ที่ 61% เขื่อนสิริกิติ์ปริมาณน้ำลดลง 132 ล้าน ลบ.ม. ทำให้ปริมาณน้ำเทียบระดับกักเก็บอยู่ที่ 78%

ภาพถ่ายดาวเทียม GOES-9



จากภาพถ่ายดาวเทียม GOES-9 พบว่าในช่วงต้นสัปดาห์ยังคงมีกลุ่มเมฆปกคลุมบริเวณภาคใต้ หลังจากนั้นกลุ่มเมฆได้จางลงจนถึงปลายสัปดาห์

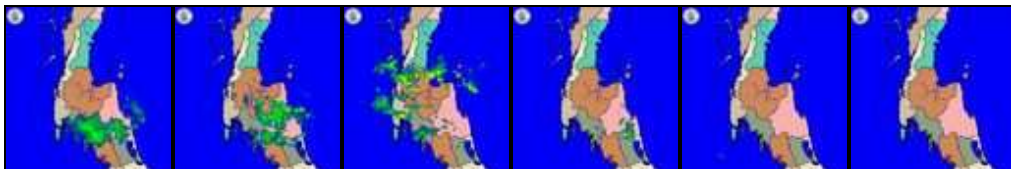
แผนที่อากาศ



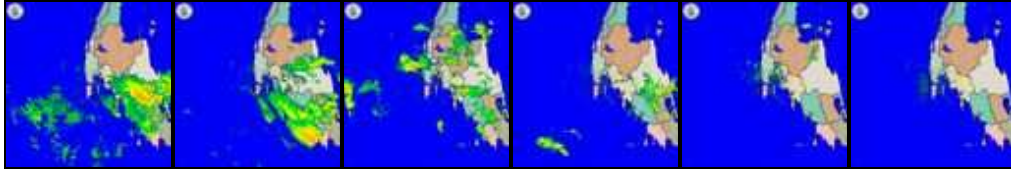
ความกดอากาศสูงหรือมวลอากาศเย็นจากประเทศจีนได้แผ่ลงมาปกคลุมประเทศไทยตอนบน ลักษณะเช่นนี้ทำให้ภาคเหนือ ภาคตะวันออกเฉียงเหนือมีอากาศเย็นลง โดยบริเวณยอดดอยในภาคเหนือยังคงมีน้ำค้างแข็งเกิดขึ้นได้ในบางพื้นที่สำหรับภาคใต้ตอนล่างยังคงมีฝนหนาแน่น และมีฝนตกหนักบางแห่ง

ภาพเรดาร์กรมอุตุนิยมวิทยา

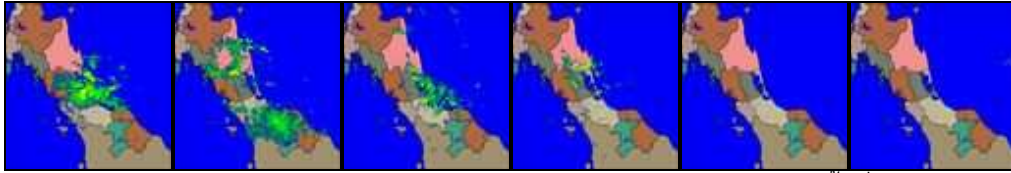
สุราษฎร์ธานี



ภูเก็ต

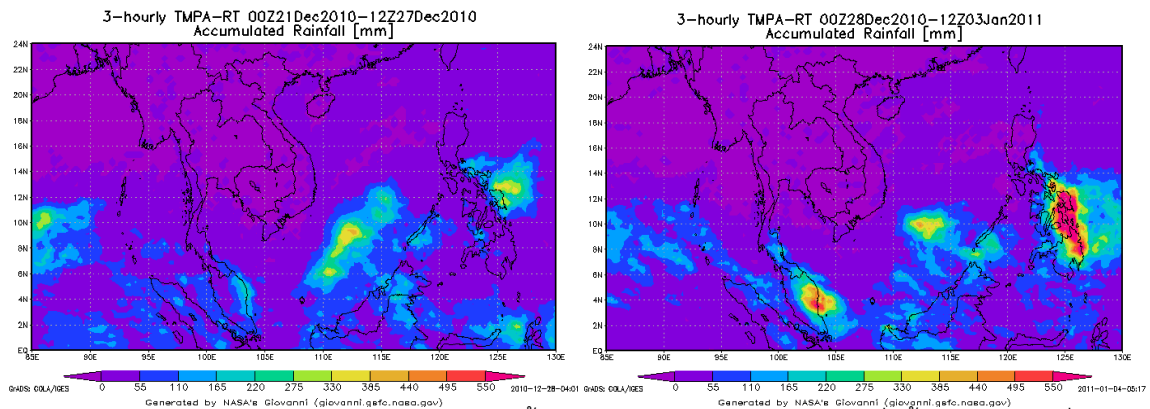
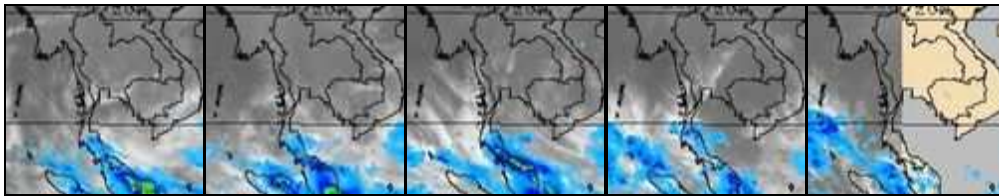


สงขลา



จากภาพเรดาร์ตรวจอากาศกรมอุตุนิยมวิทยา พบว่ามีฝนตกกระจายตัวเล็กน้อยในพื้นที่ภาคใต้ในช่วงต้นสัปดาห์

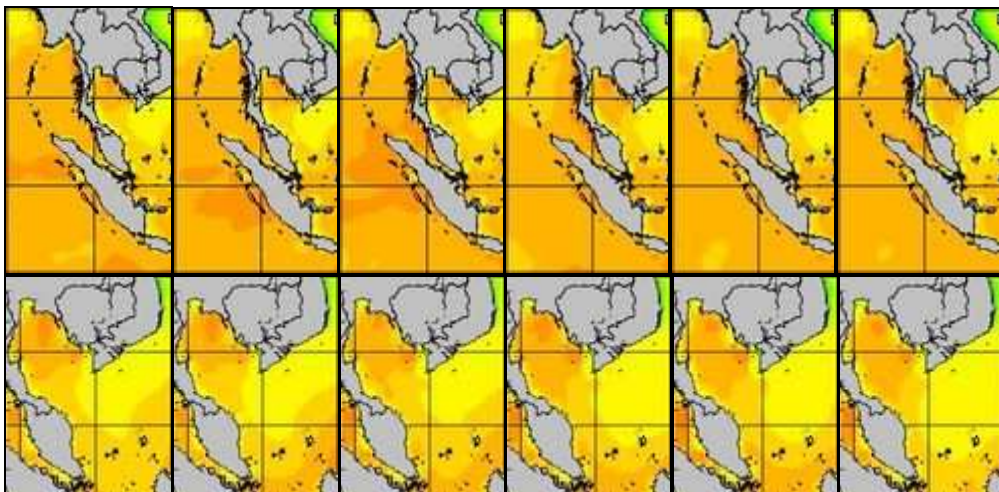
แผนภาพแสดงปริมาณฝนสะสม



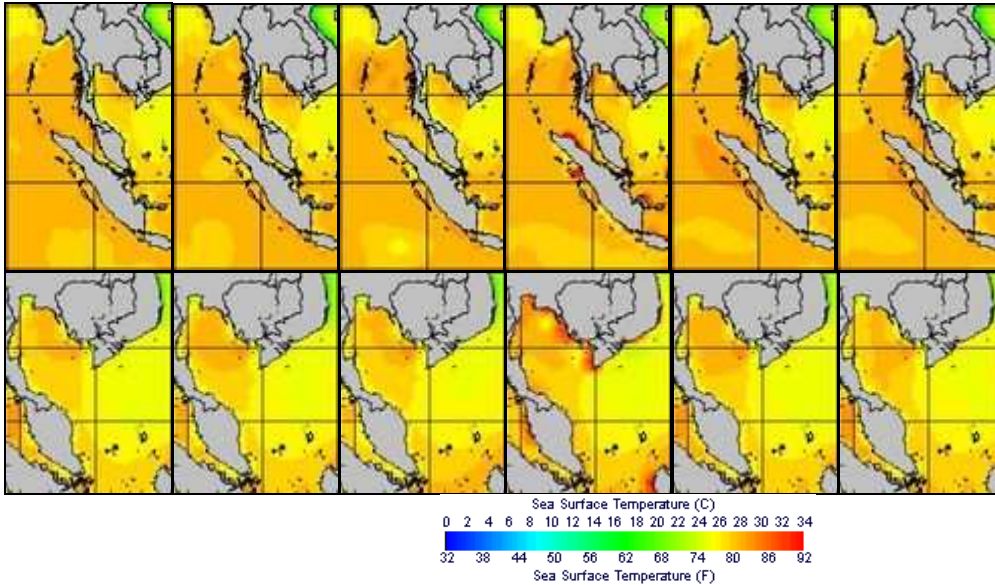
จากแผนภาพแสดงปริมาณฝนสะสมจะเห็นว่าสัปดาห์นี้กลุ่มฝนบริเวณภาคใต้กระจุกตัวเพิ่มขึ้นจากสัปดาห์ที่แล้วเล็กน้อย โดยกลุ่มฝนกระจุกตัวกันมากช่วงต้นสัปดาห์ถึงกลางสัปดาห์

แผนภาพแสดงอุณหภูมิพื้นผิวน้ำทะเล

สัปดาห์ก่อนหน้า



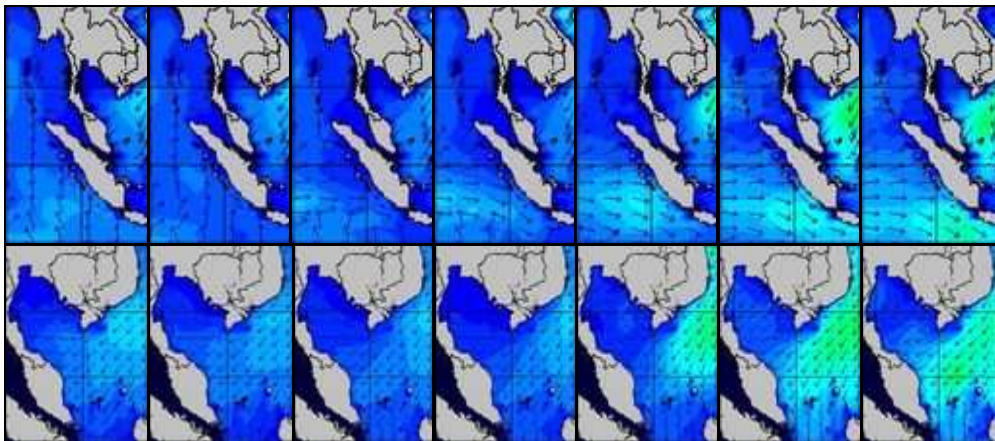
สัปดาห์นี้



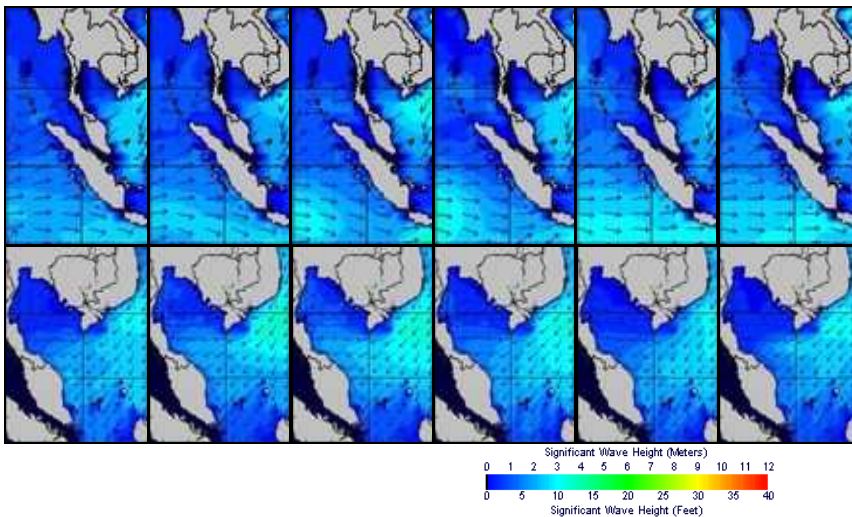
แผนภาพแสดงอุณหภูมิพื้นผิวน้ำทะเลฝั่งอ่าวไทยและฝั่งอันดามัน พบว่าอุณหภูมิทั้งสองฝั่งอยู่ที่ประมาณ 26-28 องศาเซลเซียส โดยฝั่งอ่าวไทยอุณหภูมิต่ำกว่าฝั่งอันดามันเล็กน้อย โดยเฉพาะบริเวณใกล้ชายฝั่ง

แผนภาพแสดงความเสี่ยงของคลื่น

สัปดาห์ก่อนหน้า



สัปดาห์นี้



จากแผนภาพแสดงความสูงของคลื่นบริเวณฝั่งอ่าวไทยและฝั่งอันดามัน พบว่าความสูงของคลื่นทั้งสองฝั่งอยู่ที่ประมาณ 1-2 เมตร โดยช่วงต้นสัปดาห์ ความสูงของคลื่นฝั่งอ่าวไทยสูงกว่าช่วงปลายสัปดาห์เล็กน้อย

ข้อมูลปริมาณฝน

สัปดาห์นี้ปริมาณฝนภาคใต้เพิ่มขึ้นจากสัปดาห์ที่แล้วเล็กน้อย โดยมีฝนตกในพื้นที่ภาคใต้ตอนล่าง บริเวณจังหวัด สงขลา ยะลา ปัตตานี นครศรีธรรมราช พัทลุง นราธิวาส สุราษฎร์ธานี จากการตรวจวัดปริมาณฝนสะสมหนึ่งสัปดาห์ของสถานีตรวจอากาศกรมอุตุนิยมวิทยาพบว่าปริมาณฝนสะสมสูงสุดอยู่ที่สถานีสงขลา ยะลา สกษ. และ ปัตตานี โดยวัดปริมาณฝนได้ 175.9 , 147.7 และ 144.4 มิลลิเมตร ตามลำดับ

สถานี	ปริมาณฝนสะสม ตั้งแต่วันที่ 29 ธ.ค 53- 3 ม.ค. 54 (มม.)
สงขลา	175.9
ยะลา สกษ.	147.7
ปัตตานี	144.4
นครศรีธรรมราช	133.8
พัทลุง สกษ.	122.1
นราธิวาส	110.7
นครศรีธรรมราช สกษ.	104.5
สุราษฎร์ธานี	104.3
คอหงษ์ สกษ.	96.6
หาดใหญ่	95.9
สะเดา	71.5
สตูล	56.5
สุราษฎร์ธานี สกษ.	55.0
ตรัง	36.6
เกาะสมุย	33.6
ฉวาง	25.2
ตะกั่วป่า	18.7
พระแสง สอท.	15.2

ข้อมูลปริมาณน้ำในอ่างเก็บน้ำ

รายงานข้อมูลน้ำในเขื่อนจากกรมชลประทาน ณ วันที่ 3 ม.ค. 54 พบว่า ในช่วงหนึ่งสัปดาห์ที่ผ่านมา ปริมาณน้ำเก็บกักทั่วประเทศอยู่ที่ 49,703 ล้าน ลบ.ม. ซึ่งลดลงจากสัปดาห์ที่แล้ว (28 ธ.ค. 53) 395 ล้าน ลบ.ม. โดยเขื่อนภูมิพลมีปริมาณน้ำลดลง 96 ล้าน ลบ.ม. ทำให้มีปริมาณน้ำเทียบระดับกักเก็บอยู่ที่ 61% เขื่อนสิริกิติ์ปริมาณน้ำลดลง 132 ล้าน ลบ.ม. ทำให้ปริมาณน้ำเทียบระดับกักเก็บอยู่ที่ 78%



อ่างเก็บน้ำ	28/12/2553		03/01/2554		เพิ่มขึ้น/ลดลง	
	ปริมาณน้ำ (ล้าน ม.3)	% เทียบ รณก.	ปริมาณน้ำ (ล้าน ม.3)	% เทียบ รณก.	ปริมาณน้ำ (ล้าน ม.3)	% เทียบ รณก.
ภาคเหนือ						
ภูมิพล (2)	8,361	62	8,265	61	-96	-0.71
สิริกิติ์ (2)	7,532	79	7,400	78	-132	-1.39
แม่จัด	270	102	268	101	-2	-0.75
กัวลม	103	92	100	89	-3	-2.68
แม่กวง	160	61	160	61	0	0.00
กัวคองหมา	176	104	176	104	0	0.00
แควน้อย	690	90	677	88	-13	-1.77
รวมภาคเหนือ	17,292	70	17,046	69	-246	-1.04
ภาคตะวันออกเฉียงเหนือ						
ลำปาว	1,181	83	1,156	81	-25	-1.75
ลำตะคอง	339	108	334	106	-5	-1.59
ลำพระเพลิง	107	97	106	96	-1	-0.91
น้ำอูน	312	60	308	59	-4	-0.77
อุบลรัตน์ (2)	2,089	86	2,054	84	-35	-1.55
สิรินธร (2)	1,538	78	1,525	78	-13	-0.66
จุฬารัตน์ (2)	152	93	149	91	-3	-1.83
ห้วยหลวง	110	93	109	92	-1	-0.85
น้ำพุง (2)	116	82	116	82	0	0.00
ลำตะ	244	89	244	89	0	0.00
รวมภาคตะวันออกเฉียงเหนือ	6,390	82	6,300	81	-90	-1.19
ภาคกลาง						
ป่าสักฯ	779	81	762	79	-17	-1.77
กระเสียว	248	103	248	103	0	0.00
ทับเสลา	110	69	102	64	-8	-5.00
รวมภาคกลาง	1,137	84	1,112	82	-25	-1.84
ภาคตะวันตก						
ศรีนครินทร์ (2)	14,094	79	14,065	79	-29	-0.16
วชิราลงกรณ์ (2)	4,638	52	4,594	52	-44	-0.50
รวมภาคตะวันตก	18,732	70	18,659	70	-73	-0.27
ภาคตะวันออก						
บางพระ	94	80	93	79	-1	-0.85
หนองปลาไหล	153	93	151	92	-2	-1.22
คลองสียัด	357	85	355	85	-2	-0.48
คลองท่าด่าน	201	90	195	87	-6	-2.68



อ่างเก็บน้ำ	28/12/2553		03/01/2554		เพิ่มขึ้น/ลดลง	
	ปริมาณน้ำ (ล้าน ม.3)	% เทียบ รณก.	ปริมาณน้ำ (ล้าน ม.3)	% เทียบ รณก.	ปริมาณน้ำ (ล้าน ม.3)	% เทียบ รณก.
ประแสร์	232	94	230	93	-2	-0.81
รวมภาคตะวันออกเฉียงเหนือ	1,037	88	1,024	87	-13	-1.11
ภาคใต้						
แก่งกระจาน	269	38	263	37	-6	-0.85
ปราณบุรี	99	29	98	28	-1	-0.29
รัชชประภา (2)	3,974	70	3,982	71	8	0.14
บางลาง (2)	1,168	80	1,219	84	51	3.51
รวมภาคใต้	5,510	68	5,562	68	52	0.64
รวมทั้งประเทศ	50,098	72	49,703	71	-395	-0.58

