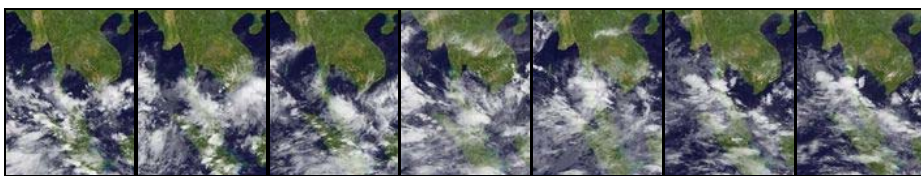


รายงานข้อมูลน้ำรายสัปดาห์ ครั้งที่ 49/2553 (ระหว่างวันที่ 1-7 ธ.ค. 53)

สรุปข้อมูลน้ำรายสัปดาห์

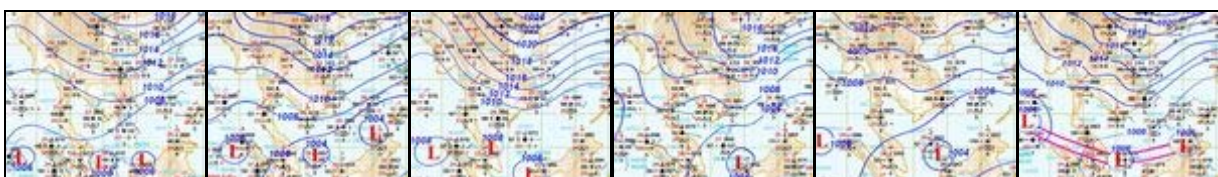
1. สัปดาห์นี้ปริมาณฝนในพื้นที่ภาคใต้เพิ่มขึ้นจากสัปดาห์ที่แล้วค่อนข้างมาก โดยมีฝนตกมากในพื้นที่ภาคใต้ตอนล่าง บริเวณจังหวัดสุราษฎร์ธานี นครศรีธรรมราช พัทลุง สงขลา ปัตตานี นราธิวาส ยะลา จากการตรวจวัดปริมาณฝนสะสมหนึ่งสัปดาห์ของสถานีตรวจอากาศกรมอุตุนิยมวิทยาพบว่าปริมาณฝนสะสมสูงสุดอยู่ที่สถานีเกาะสมุย นครศรีธรรมราช สกษ. และ นครศรีธรรมราช โดยวัดปริมาณฝนได้ 320.20 , 259.80 และ 255.50 มิลลิเมตร ตามลำดับ
2. อุณหภูมิพื้นผิวน้ำทะเลทั้งฝั่งอ่าวไทยและฝั่งอันดามันอยู่ที่ประมาณ 26-28 องศาเซลเซียส โดยฝั่งอันดามันอุณหภูมิสูงกว่าฝั่งอ่าวไทยเล็กน้อย ด้านความสูงของคลื่นทั้งสองฝั่งอยู่ที่ประมาณ 1-3 เมตร
3. รายงานข้อมูลน้ำในเขื่อนจากกรมชลประทาน ณ วันที่ 6 ธ.ค. 53 พบว่า ในช่วงหนึ่งสัปดาห์ที่ผ่านมา ปริมาณน้ำเก็บกักทั่วประเทศอยู่ที่ 51,381 ล้าน ลบ.ม. ซึ่งลดลงจากสัปดาห์ที่แล้ว (30 พ.ย. 53) 255 ล้าน ลบ.ม. โดยเขื่อนภูมิพลมีปริมาณน้ำเพิ่มขึ้น 2 ล้าน ลบ.ม. ทำให้มีปริมาณน้ำเทียบระดับกักเก็บอยู่ที่ 65% เขื่อนสิริกิติ์ปริมาณน้ำลดลง 18 ล้าน ลบ.ม. ทำให้ปริมาณน้ำเทียบระดับกักเก็บอยู่ที่ 82% ส่วนอ่างเก็บน้ำที่มีปริมาณน้ำกักเก็บสูงกว่า 100% ที่ รนก. ได้แก่ อ่างเก็บน้ำเขื่อนแม่จัด(103%) , กิวคอกหมา(105%) , ลำตะคอง(110%) , ห้วยหลวง(103%) , กระเสี้ยว(103%) , ทับเสลา(100%) และอ่างเก็บน้ำที่มีปริมาณน้ำสูงกว่า 80% ที่ รนก. แต่ยังไม่เกิน 100% ที่ รนก. ได้แก่ อ่างเก็บน้ำเขื่อนสิริกิติ์(82%) กิวลม(93%) , แควน้อย(96%) , ลำปาว(86%) , ลำพระเพลิง(96%) , อุบลรัตน์(93%) , สิรินธร(80%) , จุฬารามณ์(96%) , น้ำพุง(82%) , ลำพระ(89%) , ป่าสัก(89%) , ศรีนครินทร์(80%) , บางพระ(81%) , คลองสีเี้ยด(95%) , คลองท่าด่าน(95%) , ประแสร์(96%)

ภาพถ่ายดาวเทียม GOES-9



จากภาพถ่ายดาวเทียม GOES-9 พบว่าสัปดาห์นี้ยังคงมีกลุ่มเมฆปกคลุมบริเวณภาคใต้ และมีปริมาณเพิ่มขึ้นจากสัปดาห์ที่แล้ว ส่งผลให้ปริมาณฝนในพื้นที่ภาคใต้เพิ่มขึ้นจากสัปดาห์ที่แล้วค่อนข้างมาก

แผนที่อากาศ

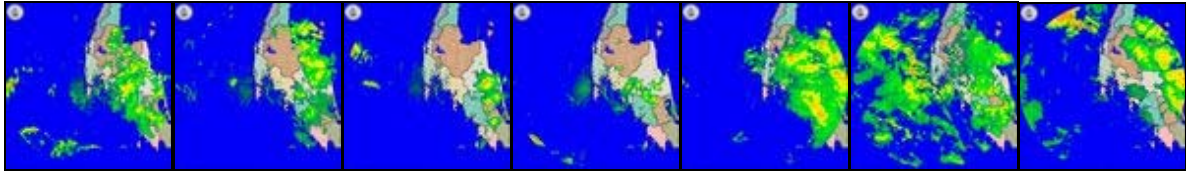


ลมมรสุมตะวันออกเฉียงเหนือพัดปกคลุมภาคใต้และอ่าวไทย ทำให้บริเวณดังกล่าวมีฝนตกค่อนข้างมาก

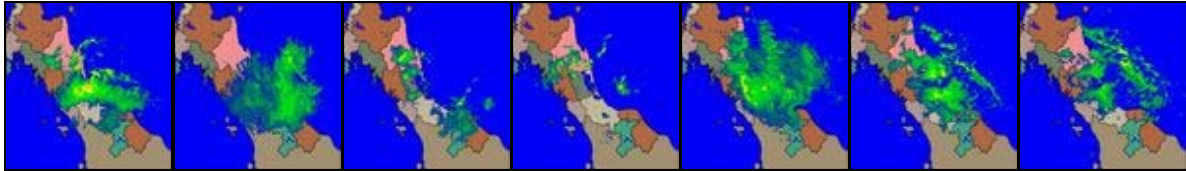


ภาพเรดาร์กรมอุตุนิยมวิทยา

ภูเก็ต

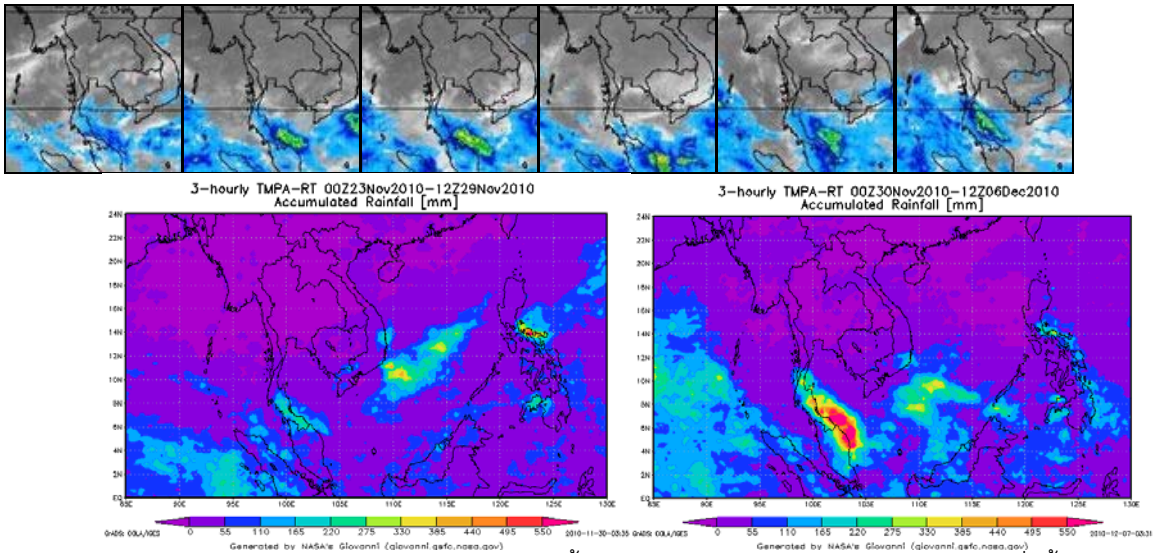


สงขลา



จากภาพเรดาร์ตรวจอากาศกรมอุตุนิยมวิทยา พบว่ามีฝนตกกระจายตัวเพิ่มขึ้นในพื้นที่ภาคใต้ตอนล่างบริเวณจังหวัด นครศรีธรรมราช พัทลุง สงขลา ยะลา ปัตตานี นราธิวาส

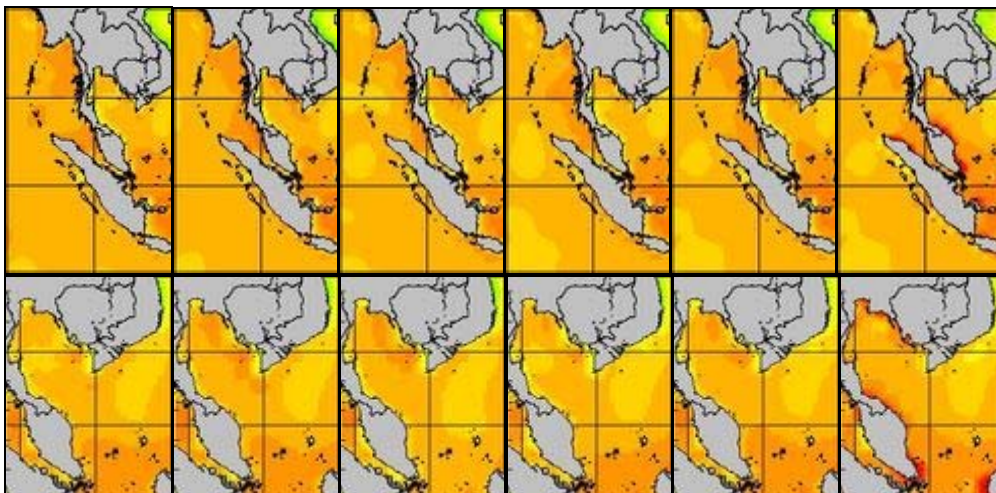
แผนภาพแสดงปริมาณฝนสะสม



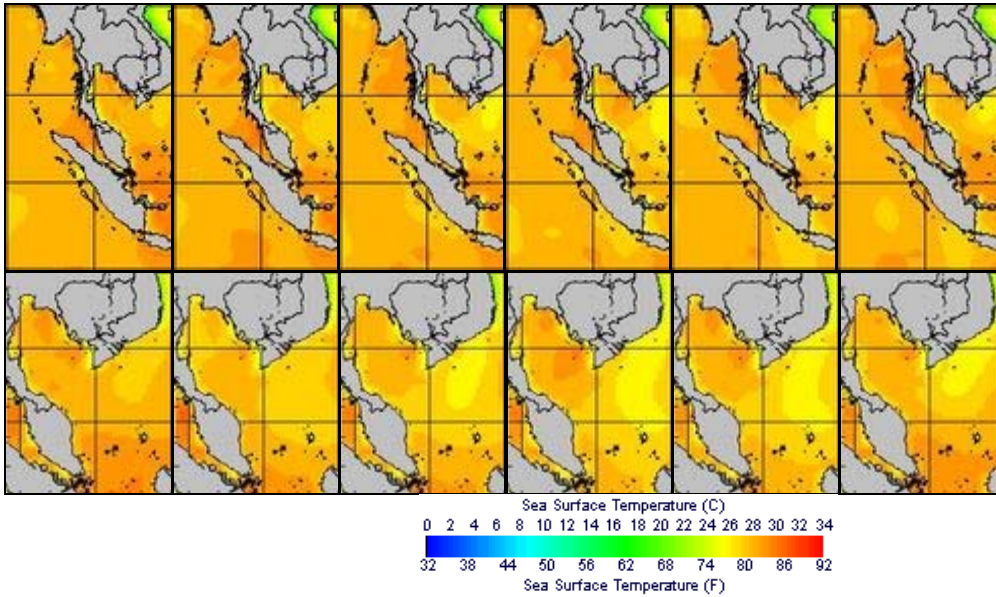
จากแผนภาพแสดงปริมาณฝนสะสมจะเห็นได้ว่าสัปดาห์นี้บริเวณภาคใต้ตอนล่างมีกลุ่มฝนกระจุกตัวเพิ่มขึ้นจากสัปดาห์ที่แล้วค่อนข้างมาก

แผนภาพแสดงอุณหภูมิพื้นผิวน้ำทะเล

สัปดาห์ก่อนหน้า



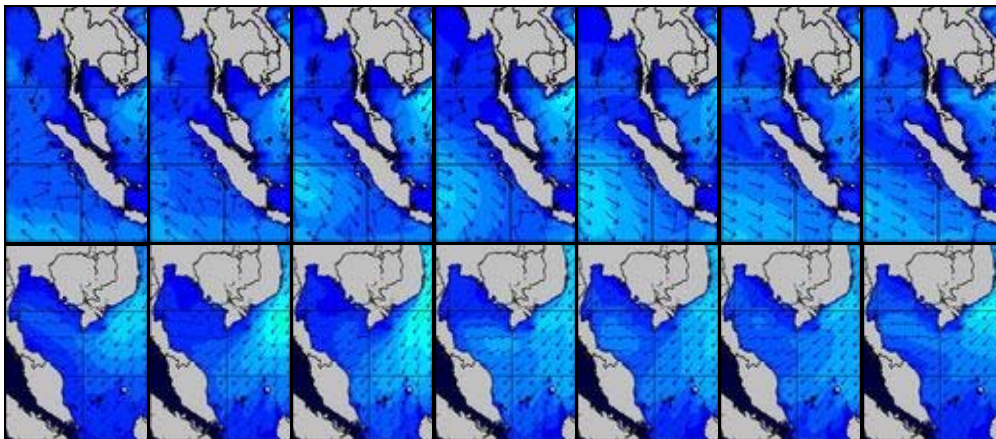
สัปดาห์นี้



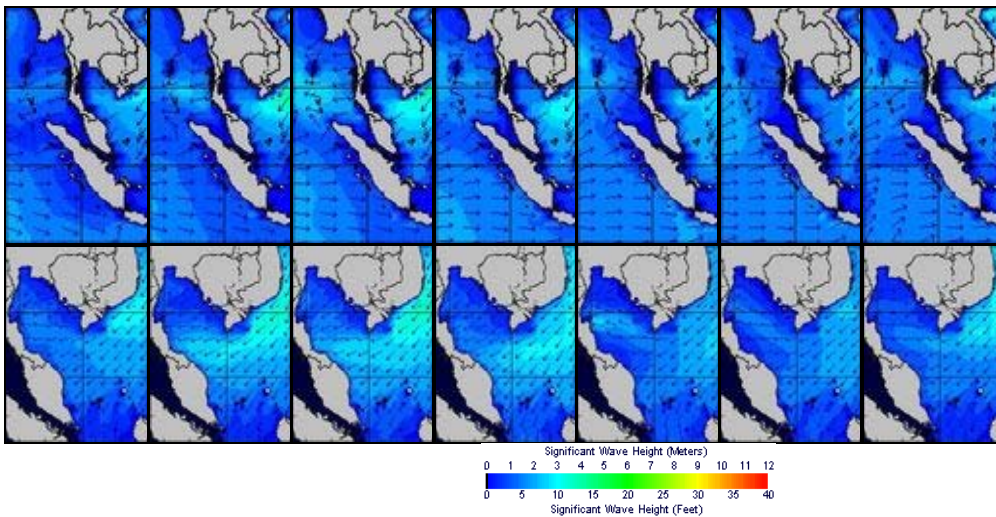
แผนภาพแสดงอุณหภูมิพื้นผิวน้ำทะเลฝั่งอ่าวไทยและฝั่งอันดามัน พบว่าอุณหภูมิทั้งสองฝั่งอยู่ที่ประมาณ 26-28 องศาเซลเซียส โดยฝั่งอันดามันอุณหภูมิสูงกว่าฝั่งอ่าวไทยเล็กน้อย

แผนภาพแสดงความสูงของคลื่น

สัปดาห์ก่อนหน้า



สัปดาห์นี้



จากแผนภาพแสดงความสูงของคลื่นบริเวณฝั่งอ่าวไทยและฝั่งอันดามัน พบว่าความสูงของคลื่นทั้งสองฝั่งอยู่ที่ประมาณ 1-3 เมตร

ข้อมูลปริมาณฝน

สัปดาห์นี้ปริมาณฝนในพื้นที่ภาคใต้เพิ่มขึ้นจากสัปดาห์ที่แล้วค่อนข้างมาก โดยมีฝนตกมากในพื้นที่ภาคใต้ตอนล่าง บริเวณจังหวัดสุราษฎร์ธานี นครศรีธรรมราช พัทลุง สงขลา ปัตตานี นราธิวาส ยะลา จากการตรวจวัดปริมาณฝนสะสมหนึ่งสัปดาห์ของสถานีตรวจอากาศกรมอุตุนิยมวิทยาพบว่าปริมาณฝนสะสมสูงสุดอยู่ที่สถานีเกาะสมุย นครศรีธรรมราช สกษ. และ นครศรีธรรมราช โดยวัดปริมาณฝนได้ 320.20 , 259.80 และ 255.50 มิลลิเมตร ตามลำดับ

| สถานี | ปริมาณฝนสะสมตั้งแต่ต้นปี(มม.) | | เพิ่มขึ้น |
|--------------------|-------------------------------|-----------|-----------|
| | 30/11/2553 | 6/12/2553 | |
| เกาะสมุย | 2,192.1 | 2,512.3 | 320.20 |
| นครศรีธรรมราช สกษ. | 1,968.2 | 2,228.0 | 259.80 |
| นครศรีธรรมราช | 2,268.2 | 2,523.7 | 255.50 |
| สงขลา | 2,144.3 | 2,385.1 | 240.80 |
| นราธิวาส | 1,965.2 | 2,175.1 | 209.90 |
| ปัตตานี | 1,598.3 | 1,770.9 | 172.60 |
| พัทลุง สกษ. | 1,655.2 | 1,816.7 | 161.50 |
| ยะลา สกษ. | 2,308.0 | 2,442.4 | 134.40 |
| สุราษฎร์ธานี สกษ. | 2,261.9 | 2,393.5 | 131.60 |
| ฉวาง | 1,797.2 | 1,918.3 | 121.10 |
| สวี สกษ. | 1,899.2 | 2,013.6 | 114.40 |
| สุราษฎร์ธานี | 1,715.2 | 1,814.0 | 98.80 |
| คอนหษ์ สกษ. | 2,441.4 | 2,538.6 | 97.20 |
| ระนอง | 3,153.1 | 3,242.9 | 89.80 |
| ชุมพร | 1,406.8 | 1,494.3 | 87.50 |
| หาดใหญ่ | 1,690.3 | 1,769.5 | 79.20 |
| พระแสง สอท. | 1,421.8 | 1,488.8 | 67.00 |
| ภูเก็ต | 2,199.4 | 2,264.0 | 64.60 |
| ตรัง | 2,148.7 | 2,203.6 | 54.90 |
| ภูเก็ต (ศูนย์ฯ) | 2,646.9 | 2,697.3 | 50.40 |

ข้อมูลปริมาณน้ำในอ่างเก็บน้ำ

รายงานข้อมูลน้ำในเขื่อนจากกรมชลประทาน ณ วันที่ 6 ธ.ค. 53 พบว่า ในช่วงหนึ่งสัปดาห์ที่ผ่านมา ปริมาณน้ำเก็บกักทั่วประเทศอยู่ที่ 51,381 ล้าน ลบ.ม. ซึ่งลดลงจากสัปดาห์ที่แล้ว (30 พ.ย. 53) 255 ล้าน ลบ.ม. โดยเขื่อนภูมิพลมีปริมาณน้ำเพิ่มขึ้น 2 ล้าน ลบ.ม. ทำให้มีปริมาณน้ำเทียบระดับกักเก็บอยู่ที่ 65% เขื่อนสิริกิติ์ปริมาณน้ำลดลง 18 ล้าน ลบ.ม. ทำให้ปริมาณน้ำเทียบระดับกักเก็บอยู่ที่ 82% ส่วนอ่างเก็บน้ำที่มีปริมาณน้ำกักเก็บสูงกว่า 100% ที่ รนท. ได้แก่ อ่างเก็บน้ำเขื่อนแม่งัด(103%) , กิวคอง(105%) , ลำตะคอง(110%) , ห้วยหลวง(103%) , กระเสียว(103%) , ทับเสลา(100%)



และอ่างเก็บน้ำที่มีปริมาณน้ำสูงกว่า 80% ที่ รนท. แต่ยังไม่เกิน 100% ที่ รนท. ได้แก่ อ่างเก็บน้ำเขื่อนสิริกิติ์(82%) กิวลม (93%) , แควน้อย(96%) , ลำปาว(86%) , ลำพระเพลิง(96%) , อุบลรัตน์(93%) , สิรินคร(80%) , จุฬารัตน์(96%) , น้ำพุง(82%) , ลำแซะ(89%) , ป่าสัก(89%) , ศรีนครินทร์(80%) , บางพระ(81%) , คลองสีเฒ่า(95%) , คลองท่าด่าน(95%) , ประแสร์(96%)

| อ่างเก็บน้ำ | 30/11/2553 | | 6/12/2553 | | เพิ่มขึ้น/ลดลง | |
|---------------------------------|-------------------------|-----------------|-------------------------|-----------------|-------------------------|-----------------|
| | ปริมาณน้ำ (ล้าน ม.3) | % เทียบ รทท. | ปริมาณน้ำ (ล้าน ม.3) | % เทียบ รทท. | ปริมาณน้ำ (ล้าน ม.3) | % เทียบ รทท. |
| ภาคเหนือ | | | | | | |
| ภูมิพล (2) | 8,774 | 65 | 8,776 | 65 | 2 | 0.01 |
| สิริกิติ์ (2) | 7,788 | 82 | 7,770 | 82 | -18 | -0.19 |
| แม่จัด | 272 | 103 | 272 | 103 | 0 | 0.00 |
| กิวลม | 105 | 94 | 104 | 93 | -1 | -0.89 |
| แม่กวัง | 155 | 59 | 156 | 59 | 1 | 0.38 |
| กิวคอบหมา | 186 | 109 | 178 | 105 | -8 | -4.71 |
| แควน้อย | 750 | 98 | 741 | 96 | -9 | -1.23 |
| รวมภาคเหนือ | 18,030 | 73 | 17,997 | 73 | -33 | -0.14 |
| ภาคตะวันออกเฉียงเหนือ | | | | | | |
| ลำปาว | 1,239 | 87 | 1,230 | 86 | -9 | -0.63 |
| ลำตะคอง | 343 | 109 | 345 | 110 | 2 | 0.64 |
| ลำพระเพลิง | 106 | 96 | 106 | 96 | 0 | 0.00 |
| น้ำอูน | 350 | 67 | 346 | 67 | -4 | -0.77 |
| อุบลรัตน์ (2) | 2,317 | 95 | 2,268 | 93 | -49 | -2.16 |
| สิรินธร (2) | 1,585 | 81 | 1,580 | 80 | -5 | -0.25 |
| จุฬารัตน์ (2) | 158 | 96 | 158 | 96 | 0 | 0.00 |
| ห้วยหลวง | 122 | 103 | 121 | 103 | -1 | -0.85 |
| น้ำพุง (2) | 115 | 82 | 116 | 82 | 1 | 0.61 |
| ลำแซะ | 244 | 89 | 244 | 89 | 0 | 0.00 |
| รวมภาคตะวันออกเฉียงเหนือ | 6,784 | 87 | 6,719 | 87 | -65 | -0.86 |
| ภาคกลาง | | | | | | |
| ป่าสักฯ | 855 | 89 | 852 | 89 | -3 | -0.31 |
| กระเสี้ยว | 247 | 103 | 247 | 103 | 0 | 0.00 |
| ทับเสลา | 161 | 101 | 160 | 100 | -1 | -0.63 |
| รวมภาคกลาง | 1,263 | 93 | 1,259 | 93 | -4 | -0.29 |
| ภาคตะวันตก | | | | | | |
| ศรีนครินทร์ (2) | 14,192 | 80 | 14,141 | 80 | -51 | -0.29 |
| วชิราลงกรณ (2) | 4,803 | 54 | 4,742 | 54 | -61 | -0.69 |
| รวมภาคตะวันตก | 18,995 | 71 | 18,883 | 71 | -112 | -0.42 |
| ภาคตะวันออก | | | | | | |

| อ่างเก็บน้ำ | 30/11/2553 | | 6/12/2553 | | เพิ่มขึ้น/ลดลง | |
|----------------------|-------------------------|-----------------|-------------------------|-----------------|-------------------------|-----------------|
| | ปริมาณน้ำ (ล้าน ม.3) | % เทียบ รณก. | ปริมาณน้ำ (ล้าน ม.3) | % เทียบ รณก. | ปริมาณน้ำ (ล้าน ม.3) | % เทียบ รณก. |
| บางพระ | 95 | 81 | 95 | 81 | 0 | 0.00 |
| หนองปลาไหล | 163 | 100 | 160 | 98 | -3 | -1.83 |
| คลองสี่แยก | 403 | 96 | 398 | 95 | -5 | -1.19 |
| คลองท่าด่าน | 214 | 96 | 212 | 95 | -2 | -0.89 |
| ประแสร์ | 242 | 98 | 239 | 96 | -3 | -1.21 |
| รวมภาคตะวันออก | 1,117 | 95 | 1,104 | 94 | -13 | -1.11 |
| ภาคใต้ | | | | | | |
| แก่งกระจาน | 289 | 41 | 282 | 40 | -7 | -0.99 |
| ปราณบุรี | 105 | 30 | 104 | 30 | -1 | -0.29 |
| รัชชประภา (2) | 3,930 | 70 | 3,919 | 69 | -11 | -0.20 |
| บางलग (2) | 1,123 | 77 | 1,114 | 77 | -9 | -0.62 |
| รวมภาคใต้ | 5,447 | 67 | 5,419 | 66 | -28 | -0.34 |
| รวมทั้งประเทศ | 51,636 | 74 | 51,381 | 74 | -255 | -0.37 |

