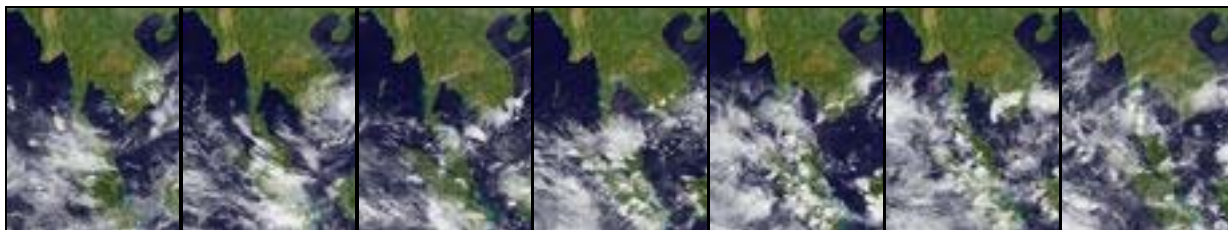


## รายงานข้อมูลน้ำรายสัปดาห์ ครั้งที่ 48/2553 (ระหว่างวันที่ 24-30 พ.ย. 53 )

### สรุปข้อมูลน้ำรายสัปดาห์

1. สัปดาห์นี้ปริมาณฝนในพื้นที่ภาคใต้เพิ่มขึ้นจากสัปดาห์ที่แล้วค่อนข้างมาก โดยมีฝนตกในพื้นที่ภาคใต้ตอนล่าง บริเวณจังหวัดนราธิวาส นครศรีธรรมราช สงขลา พัทลุง ปัตตานี ยะลา สุราษฎร์ธานี จากการตรวจวัดปริมาณฝนสะสมหนึ่งสัปดาห์ของสถานีตรวจอากาศกรมอุตุนิยมวิทยาพบว่าปริมาณฝนสะสมสูงสุดอยู่ที่สถานีนราธิวาส นครศรีธรรมราช และสงขลา โดยวัดปริมาณฝนได้ 242.50 , 217.00 และ 211.30 มิลลิเมตร ตามลำดับ
2. อุณหภูมิพื้นผิวน้ำทะเลทั้งฝั่งอ่าวไทยและฝั่งอันดามันอยู่ที่ประมาณ 26-28 องศาเซลเซียส โดยช่วงปลายสัปดาห์ อุณหภูมิใกล้ชายฝั่งอ่าวไทยเพิ่มสูงขึ้นเล็กน้อย ด้านความสูงของคลื่นฝั่งอันดามันอยู่ที่ประมาณ 1-2 เมตร โดยช่วงปลายสัปดาห์คลื่นสูงกว่าช่วงต้นสัปดาห์เล็กน้อย ส่วนฝั่งอ่าวไทยความสูงของคลื่นอยู่ที่ประมาณ 1-3 เมตร โดยช่วงปลายสัปดาห์คลื่นสูงกว่าช่วงต้นสัปดาห์เล็กน้อย เช่นกัน
3. รายงานข้อมูลน้ำในเขื่อนจากกรมชลประทาน ณ วันที่ 29 พ.ย. 53 พบว่า ในช่วงหนึ่งสัปดาห์ที่ผ่านมา ปริมาณน้ำเก็บกักทั่วประเทศอยู่ที่ 51,678 ล้าน ลบ.ม. ซึ่งลดลงจากสัปดาห์ที่แล้ว (23 พ.ย. 53) 245 ล้าน ลบ.ม. โดยเขื่อนภูมิพลมีปริมาณน้ำเพิ่มขึ้น 27 ล้าน ลบ.ม. ทำให้มีปริมาณน้ำเทียบระดับกักเก็บอยู่ที่ 65% เขื่อนสิริกิติ์ปริมาณน้ำลดลง 12 ล้าน ลบ.ม. ทำให้ปริมาณน้ำเทียบระดับกักเก็บอยู่ที่ 82% ส่วนอ่างเก็บน้ำที่มีปริมาณน้ำกักเก็บสูงกว่า 100% ที่ รนก. ได้แก่ อ่างเก็บน้ำเขื่อนแม่งัด(103%) , กิวคอกมา(110%) , ลำตะคอง(109%) , ห้วยหลวง(103%) , กระเสียว (103%) , ทับเสลา(101%) , หนองปลาไหล(100%) และอ่างเก็บน้ำที่มีปริมาณน้ำสูงกว่า 80% ที่ รนก. แต่ยังไม่เกิน 100% ที่ รนก. ได้แก่ อ่างเก็บน้ำเขื่อนสิริกิติ์(82%) กิวลม(93%) , แควน้อย(98%) , ลำปาว(87%) , ลำพระเพลิง (95%) , อุบลรัตน์(96%) , สิรินคร(81%) , จุฬารัตน์(97%) , น้ำพุง(82%) , ลำแซะ(89%) , ป่าสัก(89%) , ศรีนครินทร์ (80%) , บางพระ(82%) , คลองสีไยต์(96%) , คลองท่าด่าน(96%) , ประแสร์(98%)

### ภาพถ่ายดาวเทียม GOES-9



จากภาพถ่ายดาวเทียม GOES-9 พบว่าสัปดาห์นี้ยังคงมีกลุ่มเมฆปกคลุมบริเวณภาคใต้ และมีปริมาณเพิ่มขึ้นจากสัปดาห์ที่แล้ว ส่งผลให้ปริมาณฝนในพื้นที่ภาคใต้เพิ่มขึ้นจากสัปดาห์ที่แล้วค่อนข้างมาก

### แผนที่อากาศ

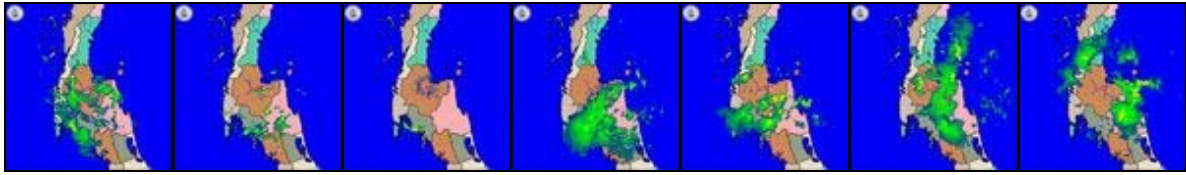


จากภาพแผนที่อากาศพบว่ายังคงมีร่องความกดอากาศต่ำหรือร่องฝนพาดผ่านบริเวณภาคใต้ตอนล่าง ทำให้ยังคงมีฝนตกในบริเวณดังกล่าว

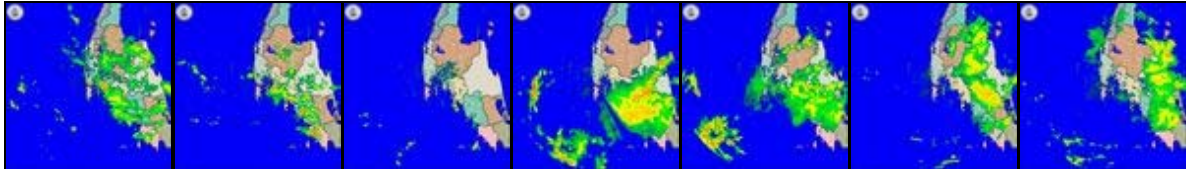


## ภาพเรดาร์กรมอุตุนิยมวิทยา

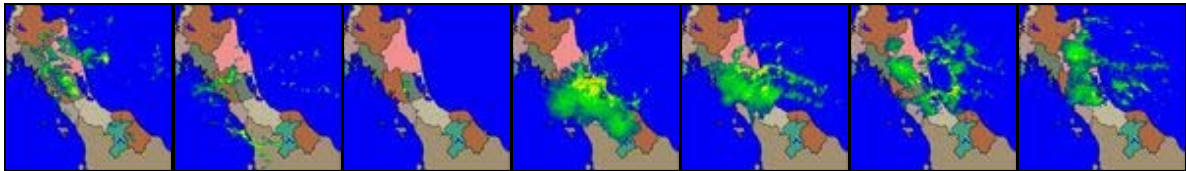
### สุราษฎร์ธานี



### ภูเก็ต

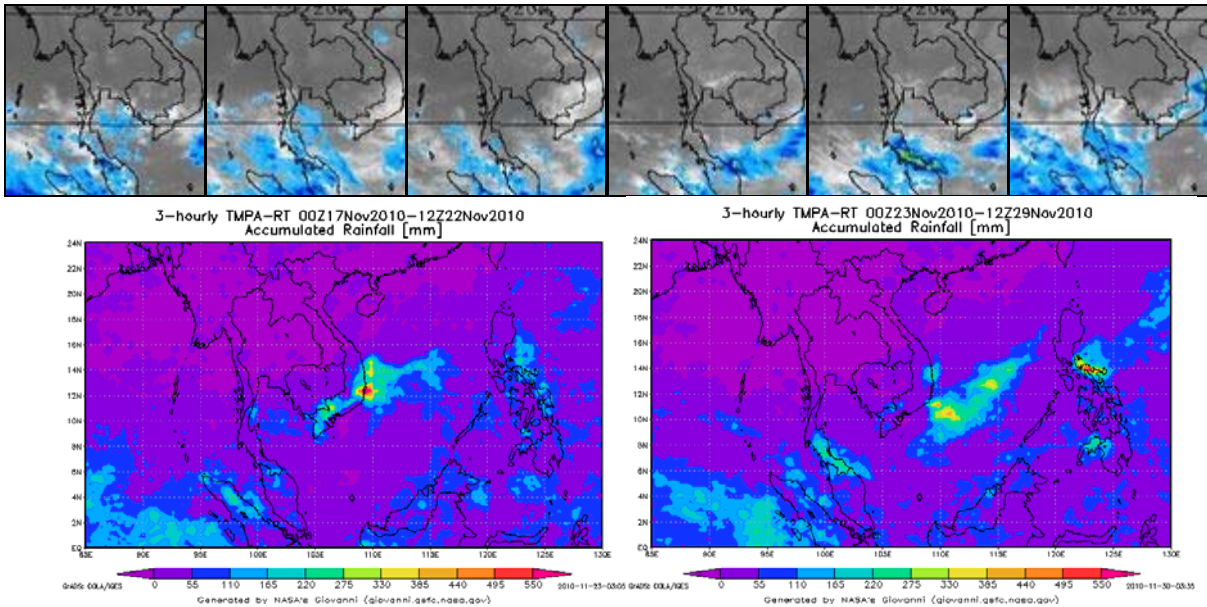


### สงขลา



จากภาพเรดาร์ตรวจอากาศกรมอุตุนิยมวิทยา พบว่ามีฝนตกกระจายตัวเพิ่มขึ้นในพื้นที่ภาคใต้ตอนล่างบริเวณจังหวัดสุราษฎร์ธานี นครศรีธรรมราช สงขลา ยะลา ปัตตานี นราธิวาส

### แผนภาพแสดงปริมาณฝนสะสม

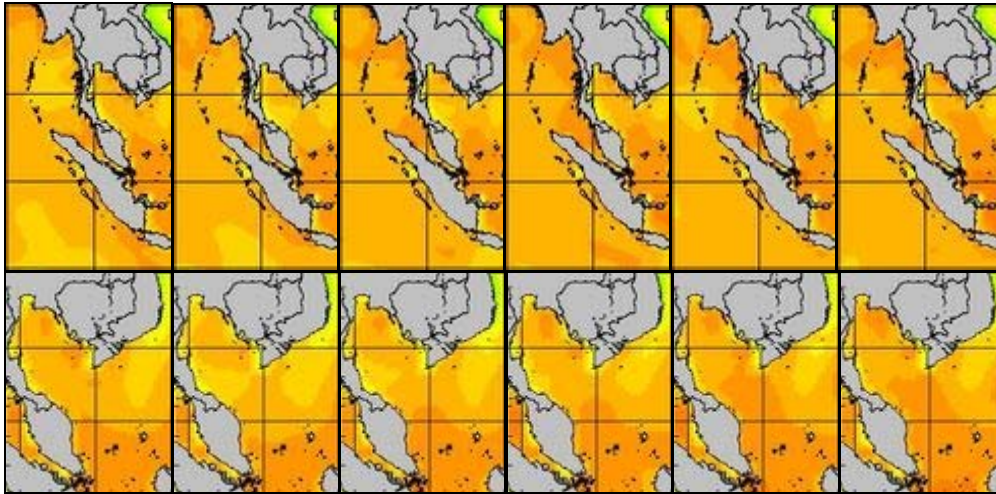


จากแผนภาพแสดงปริมาณฝนสะสมจะเห็นได้ว่าสัปดาห์นี้มีกลุ่มฝนกระจุกตัวเพิ่มขึ้นค่อนข้างมากในพื้นที่ภาคใต้ตอนล่าง โดยกลุ่มฝนเริ่มกระจุกตัวค่อนข้างมากในช่วงปลายสัปดาห์

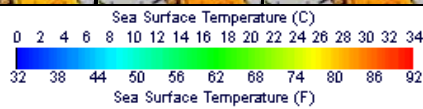
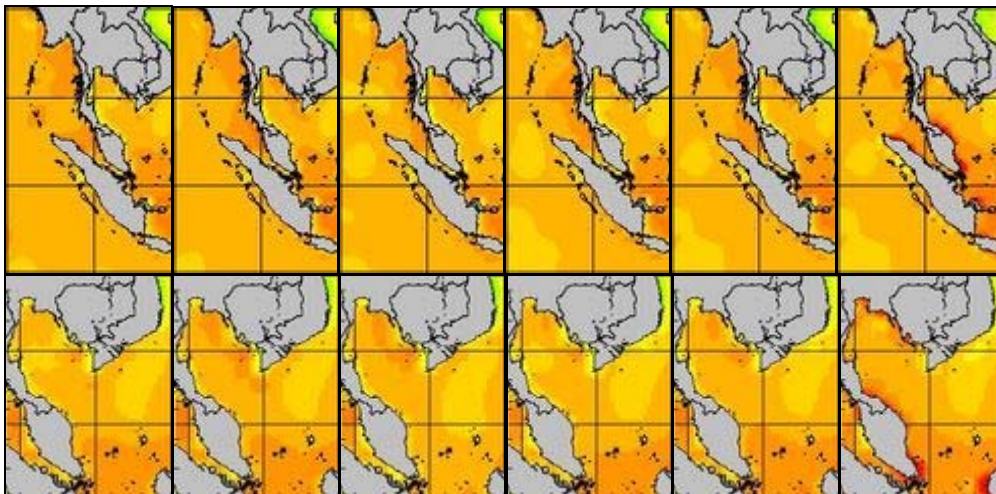


## แผนภาพแสดงอุณหภูมิพื้นผิวน้ำทะเล

สัปดาห์ก่อนหน้า



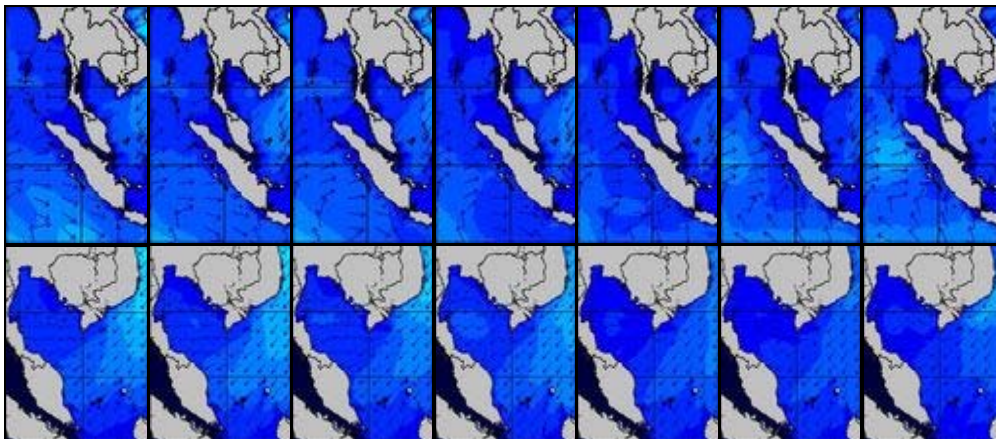
สัปดาห์นี้



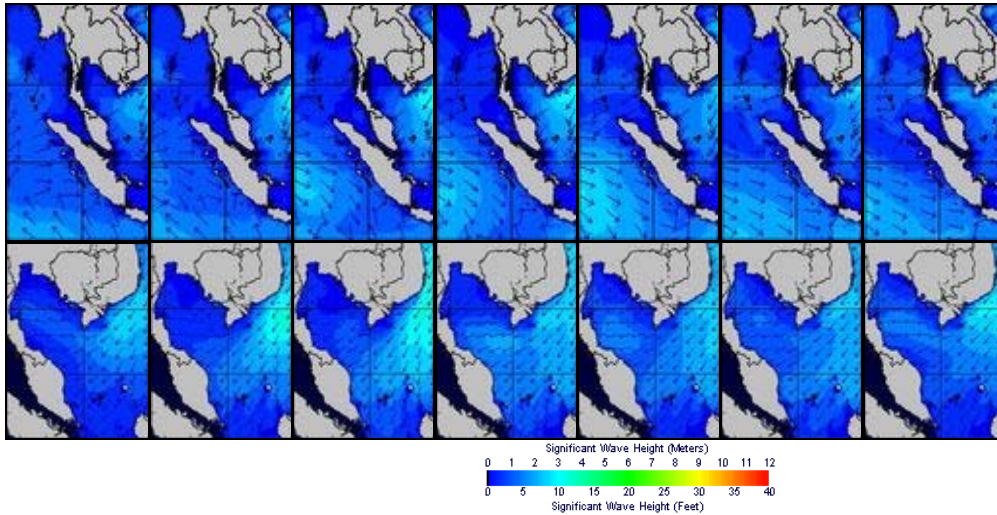
แผนภาพแสดงอุณหภูมิพื้นผิวน้ำทะเลฝั่งอ่าวไทยและฝั่งอันดามัน พบว่าอุณหภูมิทั้งสองฝั่งอยู่ที่ประมาณ 26-28 องศาเซลเซียส โดยช่วงปลายสัปดาห์อุณหภูมิใกล้ชายฝั่งอ่าวไทยเพิ่มสูงขึ้นเล็กน้อย

## แผนภาพแสดงความสูงของคลื่น

สัปดาห์ก่อนหน้า



## สัปดาห์นี้



จากแผนภาพแสดงความสูงของคลื่นบริเวณฝั่งอ่าวไทยและฝั่งอันดามัน พบว่าความสูงของคลื่นฝั่งอันดามันอยู่ที่ประมาณ 1-2 เมตร โดยช่วงปลายสัปดาห์คลื่นสูงกว่าช่วงต้นสัปดาห์เล็กน้อย ส่วนฝั่งอ่าวไทยความสูงของคลื่นอยู่ที่ประมาณ 1-3 เมตร โดยช่วงปลายสัปดาห์คลื่นสูงกว่าช่วงต้นสัปดาห์เล็กน้อย

## ข้อมูลปริมาณฝน

สัปดาห์นี้ปริมาณฝนในพื้นที่ภาคใต้เพิ่มขึ้นจากสัปดาห์ที่แล้วค่อนข้างมาก โดยมีฝนตกในพื้นที่ภาคใต้ตอนล่าง บริเวณจังหวัดนราธิวาส นครศรีธรรมราช สงขลา พัทลุง ปัตตานี ยะลา สุราษฎร์ธานี จากการตรวจวัดปริมาณฝนสะสมหนึ่งสัปดาห์ของสถานีตรวจอากาศกรมอุตุนิยมวิทยาพบว่าปริมาณฝนสะสมสูงสุดอยู่ที่สถานีนราธิวาส นครศรีธรรมราช และสงขลา โดยวัดปริมาณฝนได้ 242.50 , 217.00 และ 211.30 มิลลิเมตร ตามลำดับ

สถานี	ปริมาณฝนสะสมตั้งแต่ต้นปี(มม.)		เพิ่มขึ้น
	23/11/2553	29/11/2553	
นราธิวาส	1,715.8	1,958.3	242.50
นครศรีธรรมราช	2,031.8	2,248.8	217.00
สงขลา	1,926.5	2,137.8	211.30
คอหงษ์ สกษ.	2,227.9	2,439.2	211.30
พัทลุง สกษ.	1,433.0	1,625.8	192.80
นครศรีธรรมราช สกษ.	1,763.9	1,947.5	183.60
ปัตตานี	1,451.9	1,597.5	145.60
สะเดา	1,139.2	1,254.4	115.20
ยะลา สกษ.	2,201.6	2,300.6	99.00
สุราษฎร์ธานี สกษ.	2,127.2	2,225.9	98.70
หาดใหญ่	1,602.3	1,690.1	87.80
สตูล	2,251.0	2,337.8	86.80
กระบี่	1,918.2	1,994.0	75.80
เกาะสมุย	2,125.2	2,185.5	60.30

สถานี	ปริมาณฝนสะสมตั้งแต่วันที่(มม.)		เพิ่มขึ้น
	23/11/2553	29/11/2553	
ฉวาง	1,731.0	1,789.6	58.60
สวี สกษ.	1,824.7	1,870.4	45.70
สุราษฎร์ธานี	1,665.0	1,704.9	39.90
ตรัง	2,103.9	2,141.4	37.50
พระแสง สอท.	1,386.5	1,418.8	32.30

### ข้อมูลปริมาณน้ำในอ่างเก็บน้ำ

รายงานข้อมูลน้ำในเขื่อนจากกรมชลประทาน ณ วันที่ 29 พ.ย. 53 พบว่า ในช่วงหนึ่งสัปดาห์ที่ผ่านมา ปริมาณน้ำเก็บกักทั่วประเทศอยู่ที่ 51,678 ล้าน ลบ.ม. ซึ่งลดลงจากสัปดาห์ที่แล้ว (23 พ.ย. 53) 245 ล้าน ลบ.ม. โดยเขื่อนภูมิพลมีปริมาณน้ำเพิ่มขึ้น 27 ล้าน ลบ.ม. ทำให้มีปริมาณน้ำเทียบระดับกักเก็บอยู่ที่ 65% เขื่อนสิริกิติ์ปริมาณน้ำลดลง 12 ล้าน ลบ.ม. ทำให้ปริมาณน้ำเทียบระดับกักเก็บอยู่ที่ 82% ส่วนอ่างเก็บน้ำที่มีปริมาณน้ำกักเก็บสูงกว่า 100% ที่ รนท. ได้แก่ อ่างเก็บน้ำเขื่อนแม่จัด(103%) , กิวคอกหมา(110%) , ลำตะคอง(109%) , ห้วยหลวง(103%) , กระเสี้ยว(103%) , ทับเสลา(101%) , หนองปลาไหล(100%) และอ่างเก็บน้ำที่มีปริมาณน้ำสูงกว่า 80% ที่ รนท. แต่ยังไม่เกิน 100% ที่ รนท. ได้แก่ อ่างเก็บน้ำเขื่อนสิริกิติ์(82%) กิวลม(93%) , แควน้อย(98%) , ลำปาว(87%) , ลำพระเพลิง(95%) , อุบลรัตน์(96%) , สิรินคร(81%) , จุฬารักษ์ (97%) , น้ำพุ(82%) , ลำตะขุ(89%) , ป่าสัก(89%) , ศรีนครินทร์(80%) , บางพระ(82%) , คลองสีเฒ่า(96%) , คลองท่าด่าน (96%) , ประแสร์(98%)

อ่างเก็บน้ำ	23/11/2553		29/11/2553		เพิ่มขึ้น/ลดลง	
	ปริมาตรน้ำ (ล้าน ม.3)	% เทียบ รณท.	ปริมาตรน้ำ (ล้าน ม.3)	% เทียบ รณท.	ปริมาตรน้ำ (ล้าน ม.3)	% เทียบ รณท.
ภาคเหนือ						
ภูมิพล (2)	8,747	65	8,774	65	27	0.20
สิริกิติ์ (2)	7,803	82	7,791	82	-12	-0.13
แม่จัด	272	103	272	103	0	0.00
กิวลม	103	92	104	93	1	0.89
แม่กวาง	153	58	154	59	1	0.38
กิวคอกหมา	191	112	187	110	-4	-2.35
แควน้อย	762	99	752	98	-10	-1.36
รวมภาคเหนือ	18,031	73	18,034	73	3	0.01
ภาคตะวันออกเฉียงเหนือ						
ลำปาว	1,248	87	1,241	87	-7	-0.49
ลำตะคอง	345	110	343	109	-2	-0.64
ลำพระเพลิง	105	95	105	95	0	0.00
น้ำอูน	350	67	350	67	0	0.00
อุบลรัตน์ (2)	2,407	99	2,325	96	-82	-3.62
สิรินธร (2)	1,590	81	1,585	81	-5	-0.25

อ่างเก็บน้ำ	23/11/2553		29/11/2553		เพิ่มขึ้น/ลดลง	
	ปริมาณน้ำ (ล้าน ม.3)	% เทียบ รณก.	ปริมาณน้ำ (ล้าน ม.3)	% เทียบ รณก.	ปริมาณน้ำ (ล้าน ม.3)	% เทียบ รณก.
จุฬาภรณ์ (2)	163	99	159	97	-4	-2.44
ห้วยหลวง	123	104	122	103	-1	-0.85
น้ำพุง (2)	115	82	115	82	0	0.00
ลำตะเฆะ	244	89	244	89	0	0.00
รวมภาคตะวันออกเฉียงเหนือ	6,896	89	6,794	88	-102	-1.34
ภาคกลาง						
ป่าสักฯ	892	93	857	89	-35	-3.65
กระเสี้ยว	247	103	248	103	1	0.42
ทับเสลา	161	101	161	101	0	0.00
รวมภาคกลาง	1,300	96	1,266	93	-34	-2.50
ภาคตะวันตก						
ศรีนครินทร์ (2)	14,258	80	14,203	80	-55	-0.31
วชิราลงกรณ (2)	4,887	55	4,814	54	-73	-0.82
รวมภาคตะวันตก	19,145	72	19,017	71	-128	-0.48
ภาคตะวันออก						
บางพระ	95	81	96	82	1	0.85
หนองปลาไหล	162	99	163	100	1	0.61
คลองสิียด	413	98	404	96	-9	-2.14
คลองท่าด่าน	217	97	214	96	-3	-1.34
ประแสร์	244	98	242	98	-2	-0.81
รวมภาคตะวันออก	1,131	96	1,119	95	-12	-1.02
ภาคใต้						
แก่งกระจาน	297	42	291	41	-6	-0.85
ปราณบุรี	105	30	105	30	0	0.00
รัชชประภา (2)	3,928	70	3,930	70	2	0.04
บางลาง (2)	1,090	75	1,122	77	32	2.20
รวมภาคใต้	5,420	67	5,448	67	28	0.34
<b>รวมทั้งประเทศ</b>	<b>51,923</b>	<b>75</b>	<b>51,678</b>	<b>74</b>	<b>-245</b>	<b>-0.36</b>

